

BLOQUE VI

PROTECCIÓN DE LA SALUD



La Unidad de Protección de la Salud realiza controles oficiales de establecimientos y productos, en los siguientes ámbitos:

- SEGURIDAD ALIMENTARIA
- SALUD AMBIENTAL
- OTRAS como actuaciones de vigilancia en zoonosis:
Rabia
- Actuaciones de promoción y educación de la salud



CONTROLES OFICIALES REALIZADOS EN LOS ÚLTIMOS AÑOS

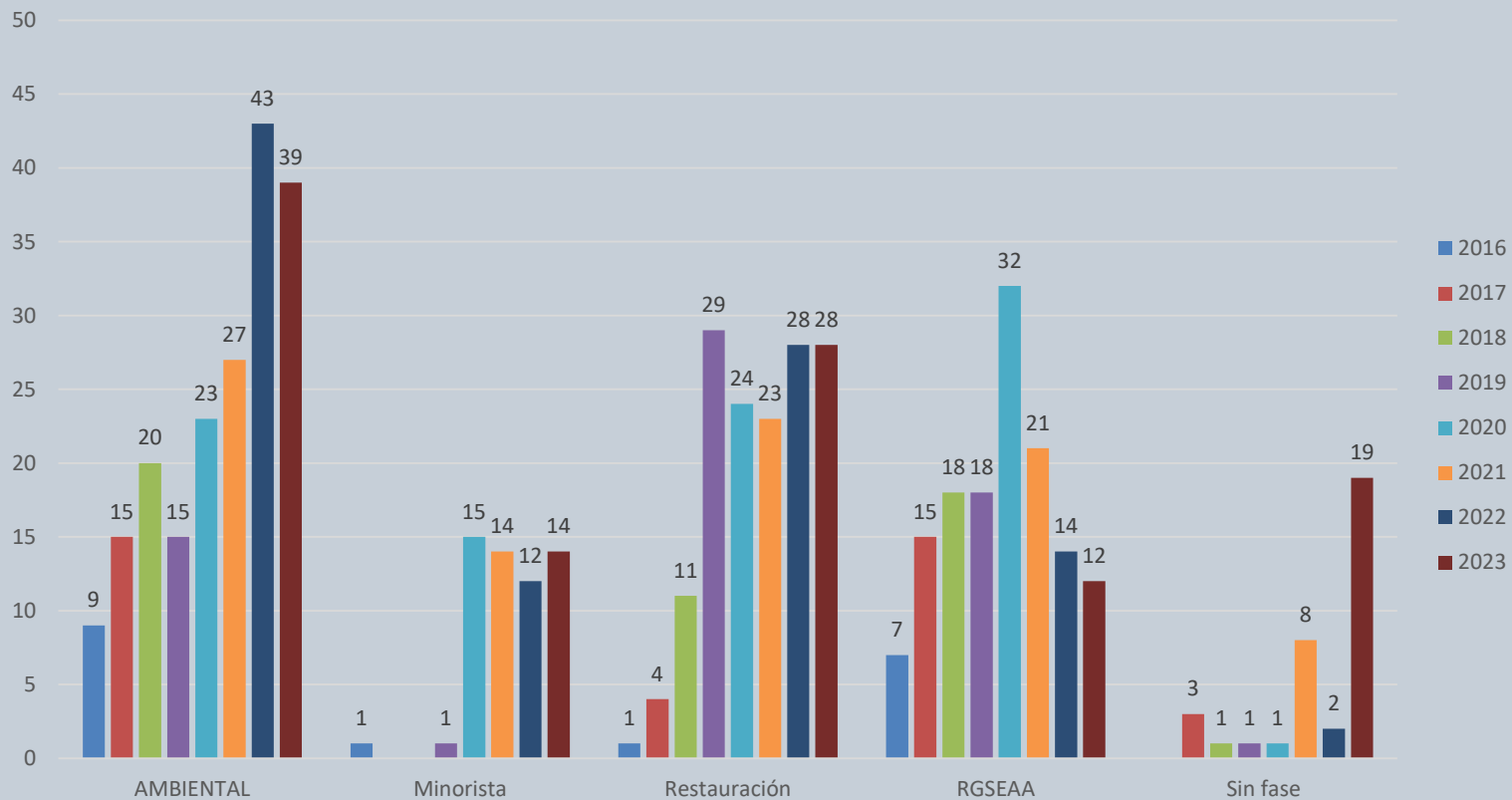


Junta de Andalucía
Consejería de Salud y Consumo



Red Local de
Acción en
Salud

Distrito de Atención Primaria Costa del Sol



SEGURIDAD ALIMENTARIA



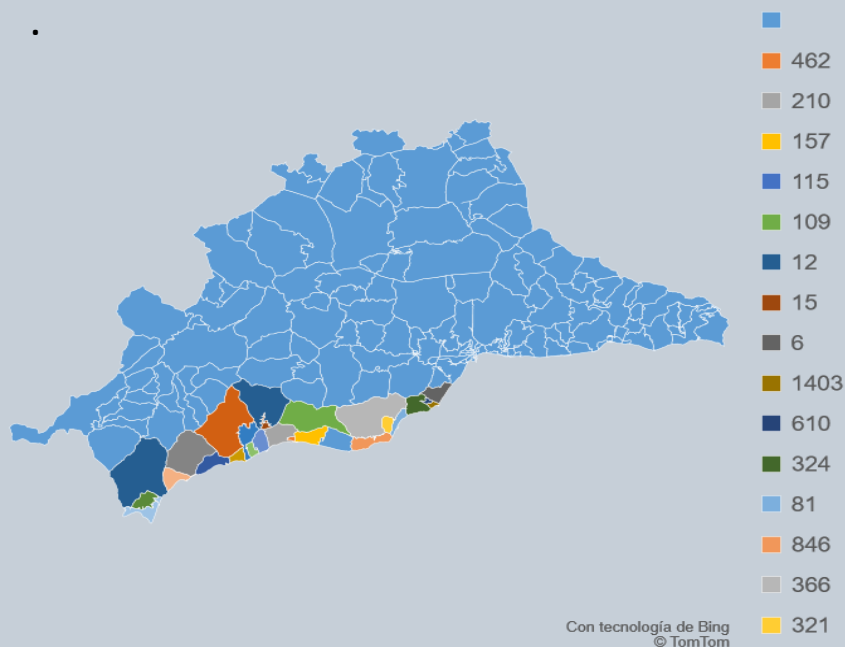
Junta de Andalucía
Consejería de Salud y Consumo



Red Local de
Acción en
Salud

Distrito de Atención Primaria Costa del Sol

Controles DAP CS 2016-2021



- Censo de establecimientos alimentarios en Casares: 70
- Aunque en menor medida que el resto de poblaciones del Distrito, existe gran variabilidad, principalmente en los establecimientos de la Costa.
- La distancia entre los diferentes núcleos de población es un factor a tener en cuenta a la hora de programar las inspecciones.



SALUD AMBIENTAL

Los principales programas ambientales:

- 1.- Programa de control de establecimientos con instalaciones de riesgo de Legionella.
- 2.- Programa de vigilancia de zonas de baño.
- 3.- Programa de control de agua de consumo humano
- 4.- Programa de control de piscinas de uso colectivo
- 5.- Programa de Vigilancia y Control Integral de Vectores de la Fiebre del Nilo Occidental (FNO)



LEGIONELLA



Junta de Andalucía
Consejería de Salud y Consumo



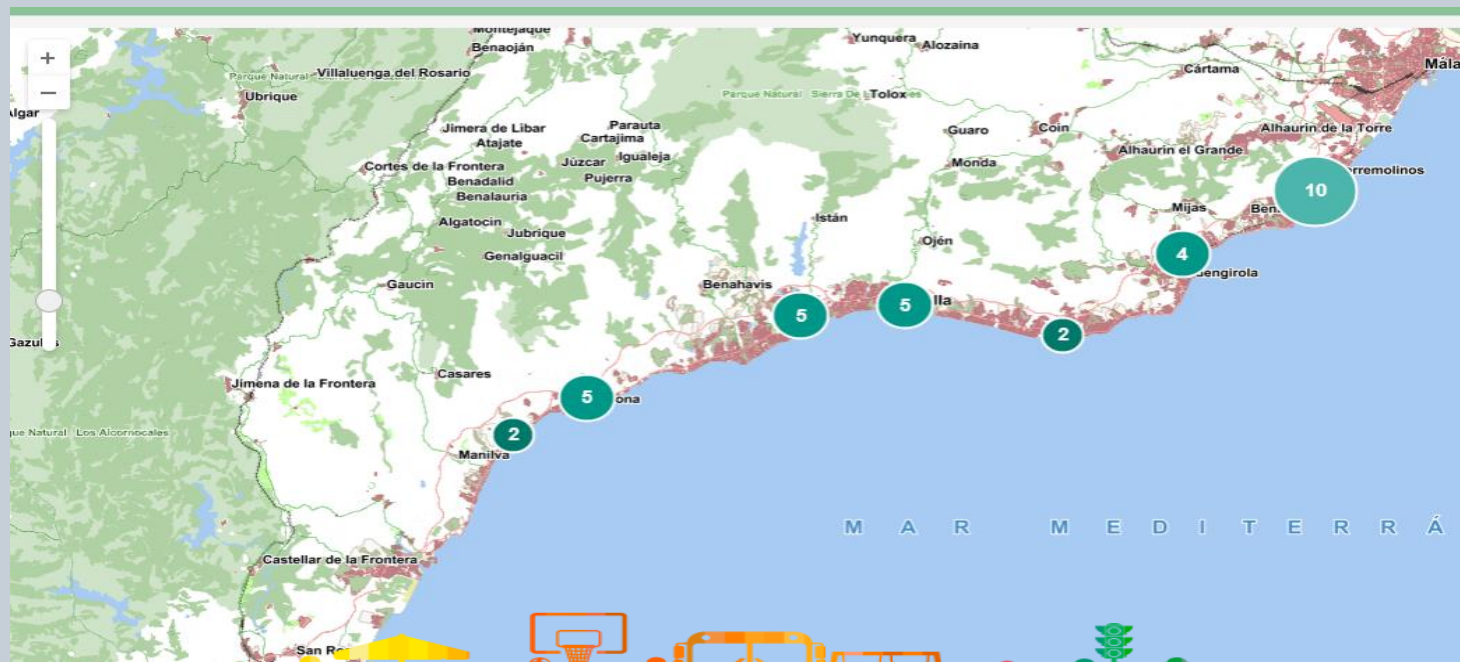
Red Local de
Acción en
Salud

Distrito de Atención Primaria Costa del Sol

En el municipio de Casares existen 11 establecimientos censados con instalaciones de riesgo de Legionella.

Las inspecciones se realizan:

- 1.- Inspecciones programadas: en los últimos años se han visitado todos los establecimientos.
- 2.- Cuando se produce un caso de Legionella que es de declaración obligatoria.



LEGIONELLA



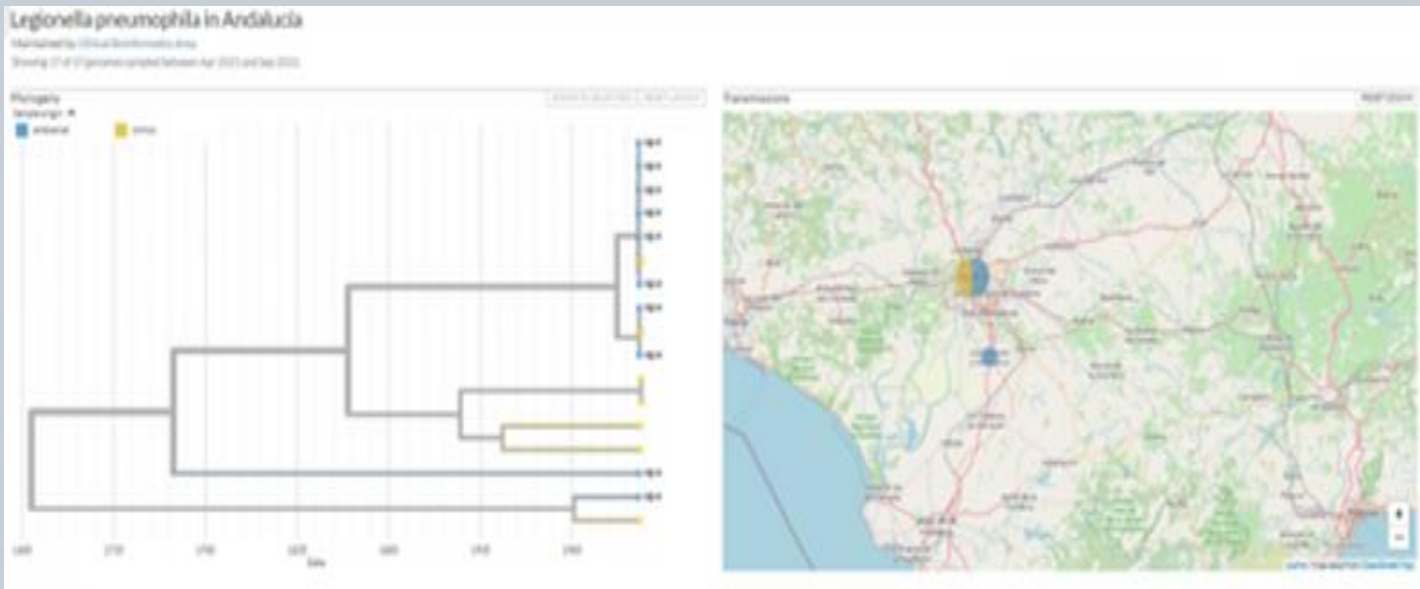
Junta de Andalucía
Consejería de Salud y Consumo



Red Local de
Acción en
Salud

Distrito de Atención Primaria Costa del Sol

Salud y Consumo incorpora por primera vez un árbol filogenético de secuencias genómicas de Legionella Pneumophila



AGUA DE CONSUMO HUMANO



Junta de Andalucía
Consejería de Salud y Consumo



Red Local de
Acción en
Salud

Distrito de Atención Primaria Costa del Sol

Principales Zonas de Abastecimiento del municipio de Casares:

Casares tiene 3 zonas de abastecimiento completamente diferente tanto por el origen del agua, con las características propias de cada uno; como por la población abastecida, distribuyéndose en los principales núcleos de población del municipio.

- 1.- Zona de abastecimiento de Casares: el principal origen del agua es el nacimiento de Sierra Bermeja, es un agua superficial de calidad muy alta que abastece a Casares pueblo.
- 2.- Zona de abastecimiento de Secadero: el origen del agua son los pozos de Río Guadiaro de manera principal aunque también dispone de conexión con el campo de Gibraltar, por lo que el origen del agua es subterráneo y abastece al núcleo de población de Secadero.
- 3.- Zona de abastecimiento Costa del Sol Occidental: este es el principal abastecimiento de agua de toda la Costa del Sol, el origen es principalmente superficial ya que recibe el agua del embalse de la Concepción, aunque también dispone de pozos y de la desaladora, todo ello distribuido desde la ETAP de Río Verde.



ZONAS DE BAÑO



Junta de Andalucía
Consejería de Salud y Consumo



Red Local de
Acción en
Salud

Distrito de Atención Primaria Costa del Sol

Las principales zonas de baño de Casares se distribuyen en el municipio de Casares

- Playa Ancha
- La Paloma
- Baños de la Hedionda: Zona de baño continental situado en el cauce del río Manilva cuya aguas tienen características propias al ser sulfurosas y ferruginosas, entre otras un olor muy característico y propiedades para la piel.



PROGRAMA DE VIGILANCIA DE VIRUS DEL NILO OCCIDENTAL

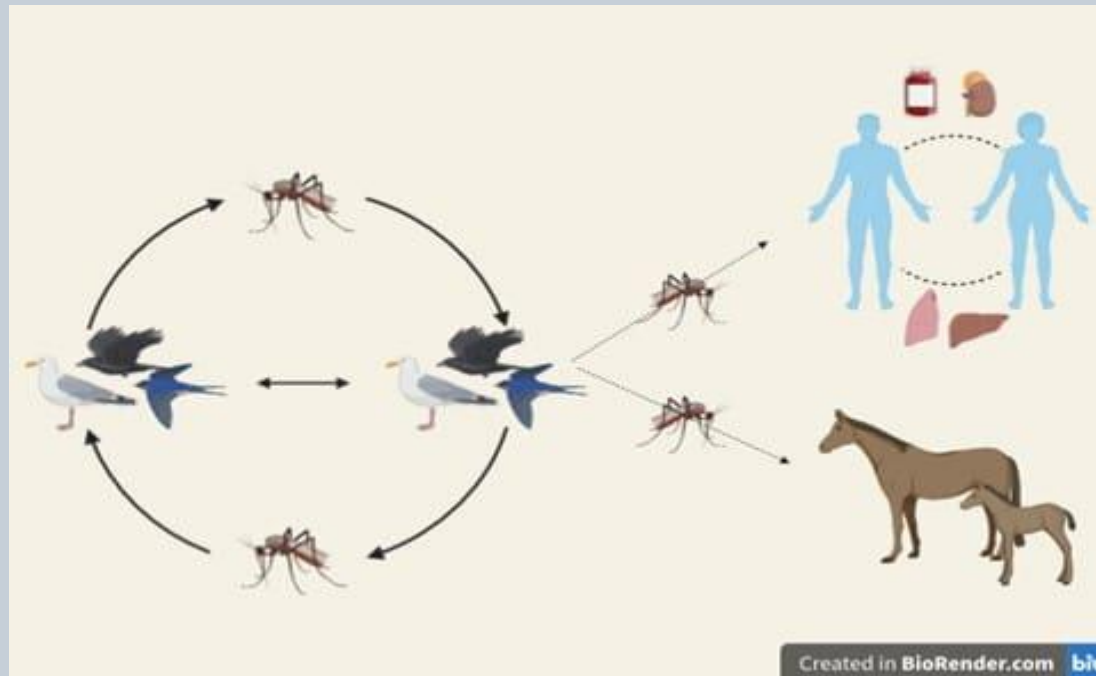


Junta de Andalucía
Consejería de Salud y Consumo



Red Local de
Acción en
Salud

Distrito de Atención Primaria Costa del Sol



PROGRAMA DE VIGILANCIA DE VIRUS DEL NILO OCCIDENTAL



Junta de Andalucía
Consejería de Salud y Consumo



Red Local de
Acción en
Salud

Distrito de Atención Primaria Costa del Sol

- Casares: Se encuentra en el NR1.
- Cuenta con un Plan de Vigilancia y Control de Vectores aprobados.
- Realizan las diagnosis conforme al Plan aprobado y tratamientos derivados de estas diagnosis en el núcleo de Casares Costa.
- Realizan control y vigilancia de los puntos críticos que tienen establecidos
- Disponen del Plan de Comunicación a la ciudadanía a través de las redes sociales municipales.

