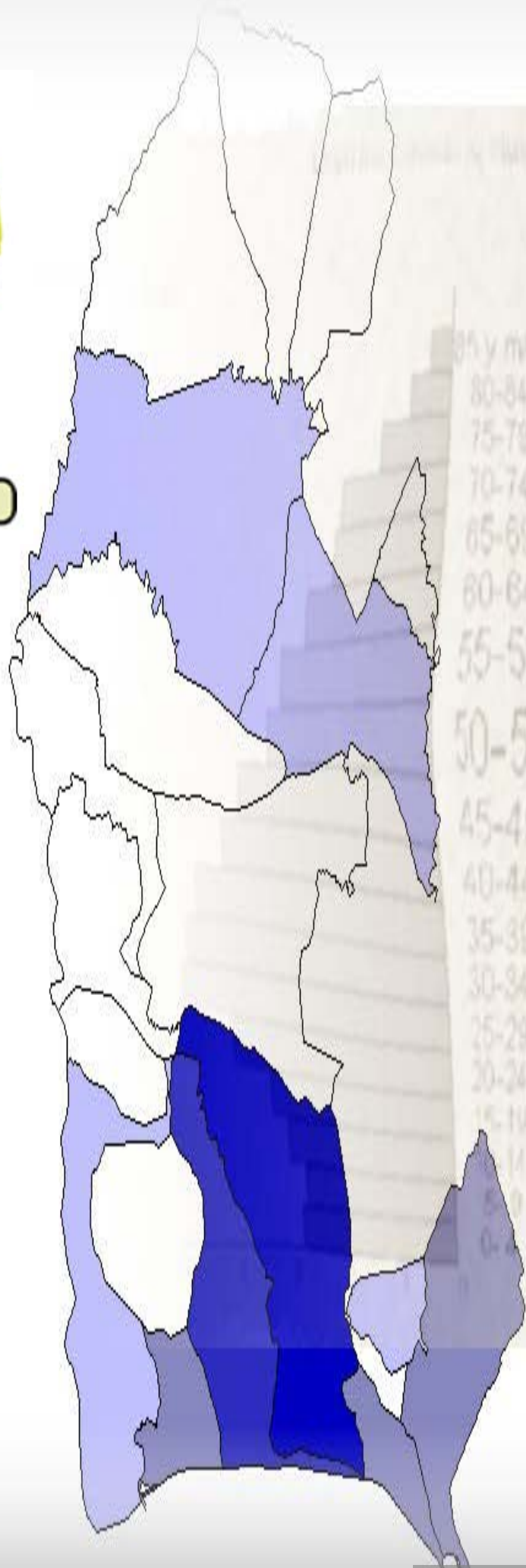




APROXIMACION AL DIAGNOSTICO DE SALUD.
ALJARAQUE 2013



Balbina Carmona Azurmendi
Epidemióloga Atención Primaria
Distrito Sanitario Huelva-Costa

<u>ÍNDICE</u>	<u>Pag.</u>
INTRODUCCION.....	3
A. POBLACIÓN Y CARACTERÍSTICAS SOCIOECONÓMICAS	6
A.1. Pirámide de Población	
A.2. Fecundidad y Natalidad	
A.3. Movimientos Migratorios	
A.4. Otros Datos Demográficos y Socioeconómicos	
B. INDICADORES DE RESULTADOS EN SALUD.....	16
B.1. Esperanza de Vida	
B.2. Mortalidad	
B.3. Años Potenciales de Vida Perdidos (APVP)	
C. SITUACIÓN DE LA SALUD.....	22
C.1. Enfermedades de Declaración Obligatoria	
C.2. Cáncer	
D. ESTILOS DE VIDA.....	26
D.1. Tabaco	
D.2. Alcohol	
D.3. Nutrición	
D.4. Actividad Física	
E. INDICADORES DE SERVICIOS DE ATENCION SANITARIA.....	31
E.1. Salud Materno-Infantil. Planificación Familiar, Embarazo y Recién Nacido	
E.2. Salud Materno-Infantil. Seguimiento de la Salud Infantil	
E.3. Interrupción Voluntaria del Embarazo (IVE)	
E.4. Vacunaciones	
E.5. Programa de Detección Precoz Cáncer de Mama	
E.6. Atención Sanitaria A Problemas Específicos	
E.7. Maltrato	
E.8. Actividades de Promoción de la Salud y Participación	
F. RECURSOS SOCIALES.....	41
F.1. Asociaciones	
F.2. Órganos De Participación Existentes en La Zona	
F.3. Proyectos de Coordinación y Participación Ciudadana	
G. SERVICIOS SANITARIOS PUBLICOS.....	43
G.1. Recursos Humanos	
G.2. Cartera de Servicios	

INTRODUCCION

En el marco del Plan local de Acción en Salud queda contemplado en su primera etapa y como punto de partida, disponer de un diagnóstico preliminar de salud relativo a la población de los municipios de nueva incorporación a la red RELAS.

Es por ello que con el presente documento se ha pretendido realizar una aproximación del proceso salud enfermedad como fenómeno de grupo de la población de Aljaraque, describiéndose el perfil poblacional del municipio, referenciándose aquellos daños a la salud de los que o bien se dispone de registro adecuado o bien pueden ser prevenibles, se relacionan los servicios de salud existentes y se indagan algunos de los factores condicionantes y riesgos, que pudieran estar influyendo en tales daños.

Somos conscientes, de que como en todo diagnóstico de salud, el uso de fuentes secundarias de información basadas en censos, registros, anuarios y otros, que son recogidos en la mayoría de las ocasiones para otros propósitos, no refleja por si solo el perfil de la comunidad de estudio, ni aquellos características merecedoras de especial consideración. Es por ello la necesidad de complementarlo con fuentes primarias de información, procurada por agentes clave y/o elaboradas por la propia población, en base a considerar el diagnóstico como el juicio de valor en torno al proceso salud-enfermedad y en relación a las necesidades, sentidas, expresadas y normativas.

Siendo la unidad de análisis del presente informe el municipio de Aljaraque, y dado que este municipio forma parte del área territorial del Distrito Sanitario Huelva-Costa, a continuación se realizará una breve descripción del mismo, toda vez que los datos de información aportada serán relativizados habitualmente con los presentados por el conjunto de poblaciones que abarca tal unidad administrativo-sanitaria, con los de la provincia de Huelva, y con los de Andalucía, todo ello dependiendo de la disponibilidad de estos datos.

El Distrito Sanitario Huelva-Costa, abarca los municipios de la provincia que se representan en la figura siguiente, donde reside una población total de 291.433 habitantes según revisión del Padrón Municipal a 1 de Enero de 2012. Como organización sanitaria, se agrupan en Unidades de Gestión Clínica (UGC), que pueden estar formados bien por varios municipios y entidades menores, o por el contrario un mismo municipio dividirse en diferentes UGC.

Así, las diferentes UGC del Distrito Sanitario Huelva-Costa son las siguientes:

UGC Aljaraque: Aljaraque, Corrales y Bellavista.

UGC Punta Umbría: Punta Umbría, El Portil y El Rincón

UGC Cartaya: Cartaya y El Rompido.

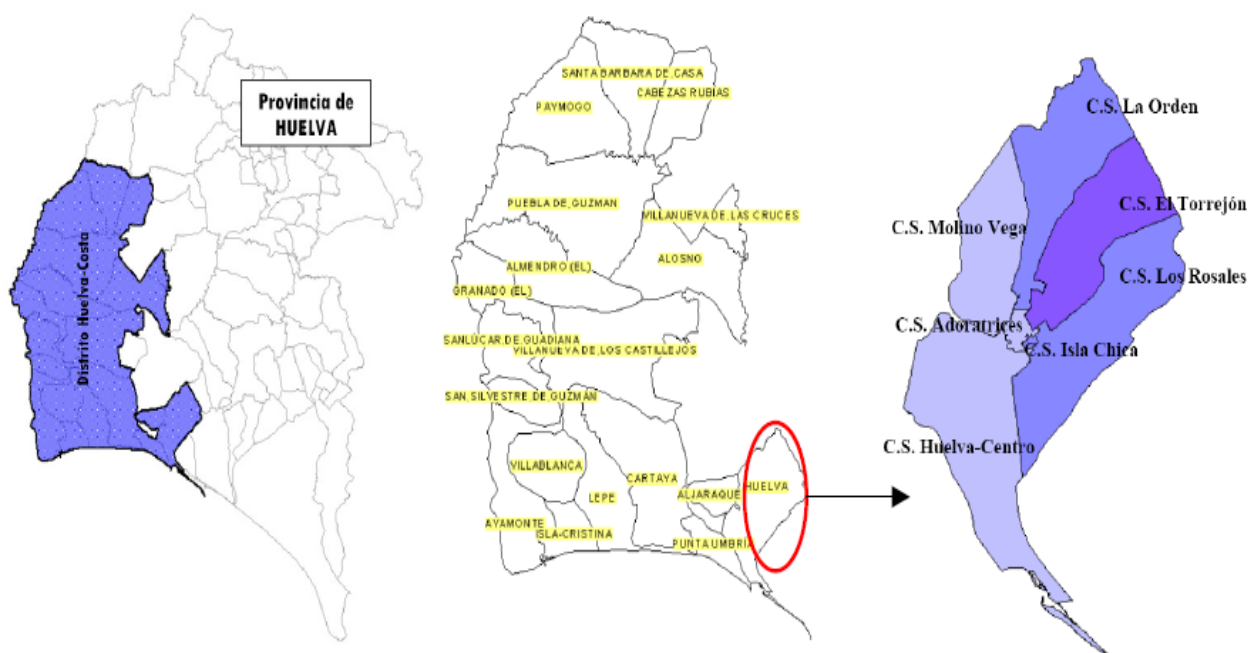
UGC Lepe: Lepe, Villablanca, San Silvestre y La Antilla.

UGC Isla Cristina: Isla Cristina, La Redondela y Pozo del Camino (*Solo Pediatría*).

UGC Ayamonte: Ayamonte y Punta del Moral y Pozo del Camino (*A excepción de Pediatría*).

UGC Andévalo Occidental: Puebla de Guzmán, Vva. de los Castillejos, El Almendro, Cabezas Rubias, Paymogo, Sta. Bárbara, Alosno, Sanlúcar de Guadiana, Vva. de las Cruces, El Granado, Tharsis, Minas de Herrería y Montes de San Benito.

Huelva capital comprende las siguientes Unidades de Gestión Clínica: UGC El Torrejón, UGC La Orden, UGC Los Rosales, UGC Molino de la Vega, UGC Huelva-Centro, UGC Isla Chica y UGC Adoratrices.



FUENTES DE DATOS del DIAGNOSTICO:

Las fuentes de datos utilizadas han sido las siguientes:

- Base de Datos de Usuarios (BDU) del Sistema Sanitario Público de Andalucía.
- Sistema de Información Territorial de Andalucía (SIMA)
- Instituto Nacional de Estadística (INE).
- Atlas Interactivo de Mortalidad en Andalucía (AIMA)
- Sistema de Vigilancia Epidemiológica de Andalucía (SVEA)
- Sistema de Información de Vigilancia de la Salud (SIVSA)
- Sistema de Información para la Gestión en Atención Primaria (SIGAP)
- Sistema de explotación de indicadores del Servicio Andaluz de Salud (DIABACO).
- Aplicación informática Programa de Metabolopatías de Andalucía
- Sistema Pascua de Estadísticas Sanitarias (Consejería de Salud)
- Aplicación informática eVAC (gestión del PVA)
- Dirección General de Planificación e Innovación Sanitaria
- Encuesta Andaluza de Salud 2003 - 2007 - 2011
- Aplicación informática DCM (Gestión Programa Detección Precoz Cáncer de Mama)
- Registro Poblacional de Cáncer de Huelva. Delegación Prov. de Huelva.
- Registros propios de los Centros de Salud y Distrito Huelva-Costa.

A continuación se desarrolla la información recogida, distribuida por bloques temáticos:

A. POBLACIÓN Y CARACTERÍSTICAS SOCIOECONÓMICAS

A.1.	POBLACIÓN	IEA	Quinquenio 2000 – 2004
		INE	2012

La Zona Básica de Salud de Aljaraque está constituida por los núcleos de población y diseminados especificados en la siguiente tabla:

Población en núcleos de población y diseminado. 2013			
Núcleos de Población y diseminado	Ambos sexos	Hombres	Mujeres
ALJARAQUE	10.072	5.038	5.034
CORRALES	3.689	1.817	1.872
BELLAVISTA	3.420	1.693	1.727
DEHESA GOLF	1.628	823	805
ALJARAQUE - DISEMINADO	683	350	333

Fuente: Instituto Estadístico de Andalucía (IEA)

En términos de atención sanitaria, la ZBS consta de 3 núcleos de población principales, el propio núcleo urbano de Aljaraque donde se ubica el Centro de Salud, y las entidades menores de población Bellavista y Corrales, disponiendo ambas de centro sanitario, y situados a una distancia aproximada de Aljaraque de 4 y 4,5 km respectivamente.

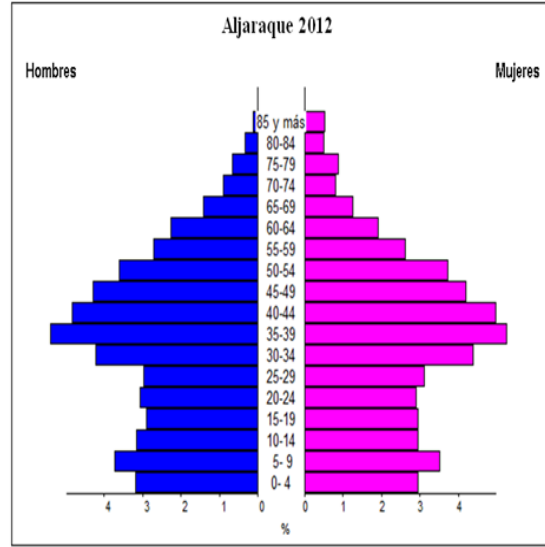
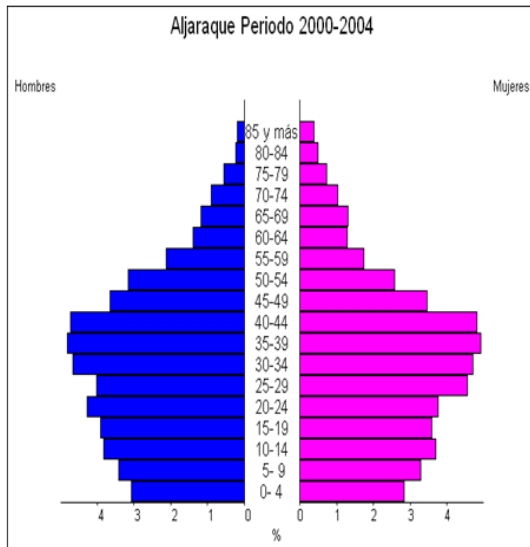
Estos núcleos menores de población junto con el de la Dehesa Golf se caracterizan por ser zonas residenciales con población en su mayoría proveniente de la ciudad de Huelva, y dada la cercanía geográfica a la misma, siguen manteniendo intensa relación e inmersión en su actividad, especialmente en el ámbito profesional.

Según consta en la Base de Datos de Usuarios del Servicio Andaluz de Salud, el nº de habitantes de la ZBS es la siguiente contando con la población estable:

Nº Usuarios Distribuidos según Núcleo de Población Aljaraque 2013			
TERRITORIO	Nº USUARIOS		
	< 14 años	> 14 años	TOTAL
ALJARAQUE	3311	7988	11299
CORRALES	80	2761	2841
BELLAVISTA	60	3501	3561
TOTAL	3451	14250	17701

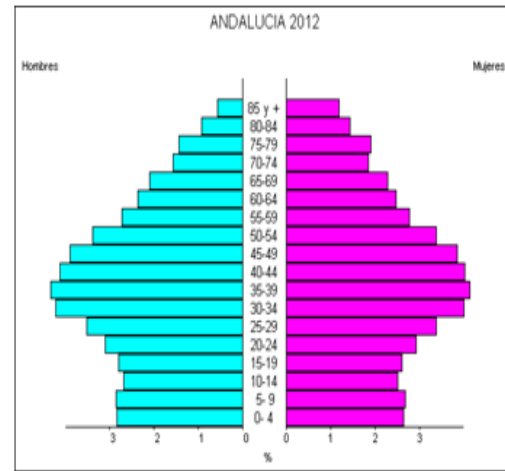
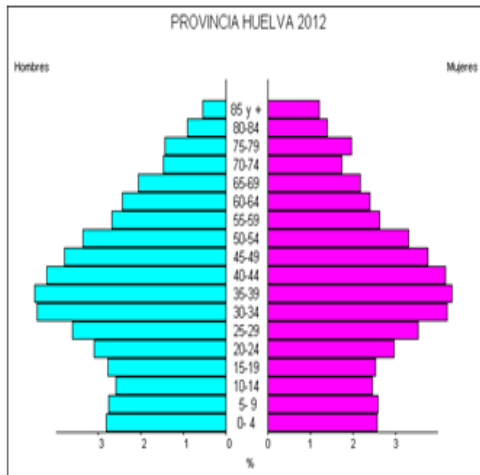
A.1.	PIRÁMIDE DE POBLACIÓN	IEA	Quinquenio 2000 – 2004
		INE	2012

Estructura Población Municipio Aljaraque Grupos Quinquenales y Sexo Año 2012			
GRUPO DE EDAD	HOMBRES	MUJERES	TOTAL
0 a 1	82	56	138
1 a 4	535	517	1052
5 a 9	720	681	1401
10 a 14	611	572	1183
15 a 19	561	574	1135
20 a 24	593	567	1160
25 a 29	574	608	1182
30 a 34	817	850	1667
35 a 39	1041	1018	2059
40 a 44	932	964	1896
45 a 49	829	817	1646
50 a 54	695	723	1418
55 a 59	523	510	1033
60 a 64	440	373	813
65 a 69	275	247	522
70 a 74	173	163	336
75 a 79	130	175	305
80 a 84	65	102	167
85 y más	26	106	132
TOTAL	9622	9623	19245



Índices	Valor
Envejecimiento	35.7457
Dependencia	37.8695
Edad media	33.6100
Edad mediana	32.9475

Índices	Valor
Envejecimiento	38.7387
Dependencia	37.3760
Edad media	35.8549
Edad mediana	36.7108



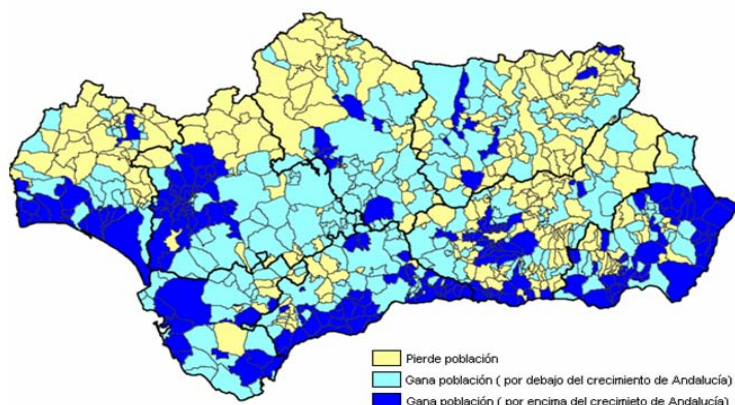
PROVINCIA HUELVA 2012

ANDALUCIA 2012

Indices	Valor
Envejecimiento	94.8667
Dependencia	44.7473
Edad media	39.7518
Edad mediana	38.8646

Indices	Valor
Envejecimiento	94.5571
Dependencia	46.4525
Edad media	39.8285
Edad mediana	39.1346

Crecimiento relativo de la población andaluza. Periodo 2001-2011
(porcentaje)



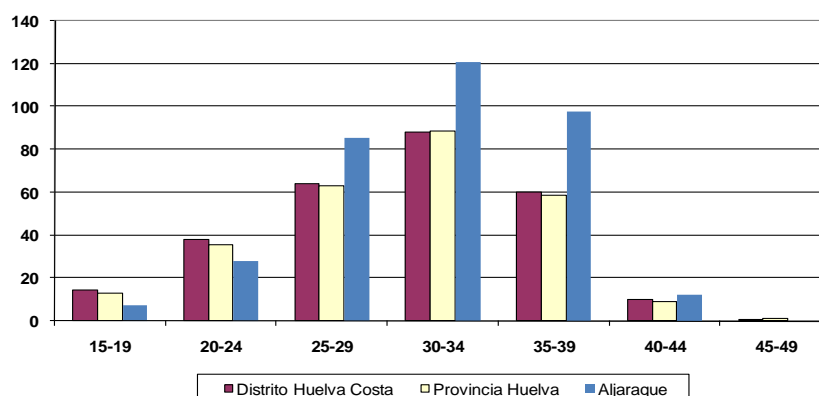
FUENTES: INE. Revisión del Padrón Municipal de Habitantes a 1 de enero de 2001 y 2011

A.2.	FECUNDIDAD	INE		2011
	NATALIDAD	Direcc. Gral. de Planificación e Innovación Sanitaria		

Tasa Global de Fecundidad Año 2011	
TERRITORIO	TASA
PROVINCIA DE HUELVA	40,77
ANDALUCÍA	41,76

Tasa Específica de Fecundidad. Año 2011							
TERRITORIO	Grupos de Edad						
	15-19	20-24	25-29	30-34	35-39	40-44	45-49
ALJARAJUE	7,15	27,85	85,71	120,95	97,79	12,32	0,00
DISTRITO HUELVA COSTA	14,09	37,77	63,68	87,83	60,15	9,80	0,55
PROVINCIA HUELVA	12,66	35,43	62,74	88,40	58,30	8,90	0,91
ANDALUCÍA	10,92	34,33	64,59	96,04	60,57	11,26	0,80

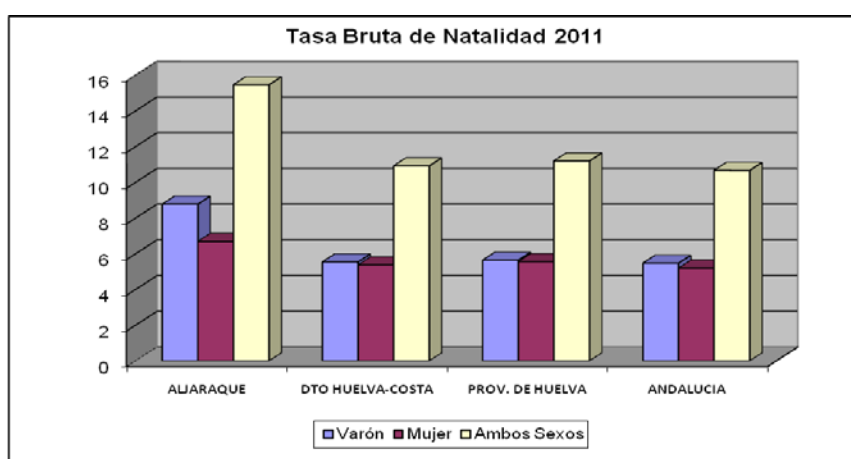
Tasa Específica de Fecundidad. Año 2011

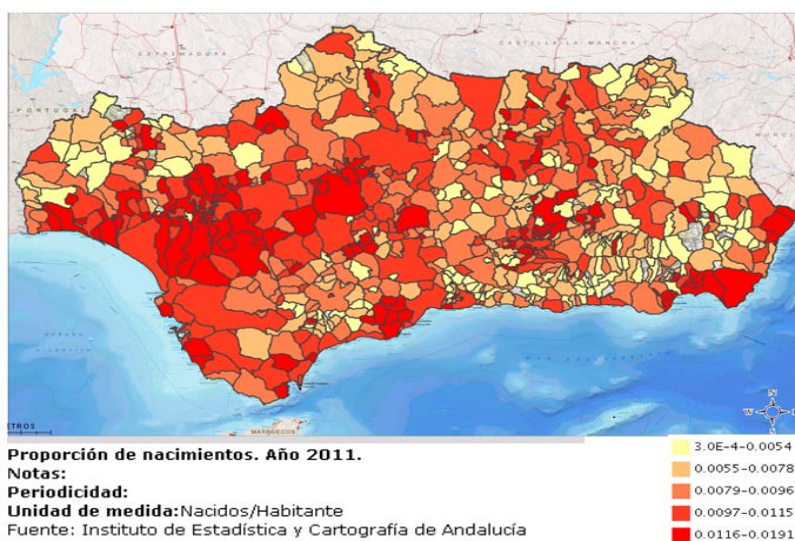


Tasa Bruta de Natalidad. Año 2011

TERRITORIO	VARÓN	MUJER	AMBOS SEXOS
ALJARAQUE	8,77	6,69	15,46
DISTRITO HUELVA-COSTA	5,54	5,37	10,91
PROVINCIA DE HUELVA	5,64	5,55	11,19
ANDALUCIA	5,47	5,20	10,66

Tasa Bruta de Natalidad 2011





A.3.	MOVIMIENTOS MIGRATORIOS	2008
-------------	--------------------------------	-------------

Inmigraciones* según sexo y grupo de edad por provincia de destino. Años 2010-2011

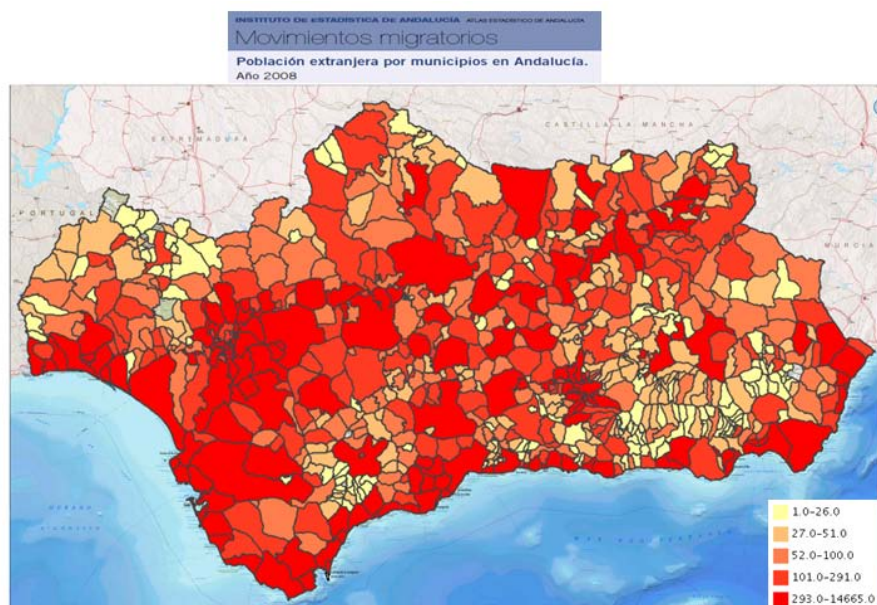
	Almería	Cádiz	Córdoba	Granada	Huelva	Jaén	Málaga	Sevilla	Andalucía
Año 2010									
Sexo									
Hombres	14,767	14,034	7,310	19,316	6,846	8,185	28,010	25,299	123,767
Mujeres	11,349	13,385	7,260	18,859	6,375	6,627	26,878	25,769	116,502
Total	26,116	27,419	14,570	38,175	13,221	14,812	54,888	51,068	240,269
Grupo de edad									
Menos de 16 años	4,241	5,117	2,486	7,212	2,229	2,278	9,543	9,240	42,346
De 16 a 24 años	3,438	3,347	1,994	4,791	1,665	2,060	6,192	6,106	29,593
De 25 a 64 años	16,891	17,333	8,766	23,504	8,525	9,197	35,817	32,798	152,831
De 65 y más años	1,546	1,622	1,324	2,668	802	1,277	3,336	2,924	15,499
Total	26,116	27,419	14,570	38,175	13,221	14,812	54,888	51,068	240,269
Año 2011									
Sexo									
Hombres	12,543	13,746	7,439	18,857	6,586	9,292	28,361	24,354	121,178
Mujeres	11,144	12,656	7,269	18,686	6,273	6,574	27,356	25,166	115,124
Total	23,687	26,402	14,708	37,543	12,859	15,866	55,717	49,520	236,302
Grupo de edad									
Menos de 16 años	4,393	4,798	2,579	7,214	2,270	2,296	9,941	9,220	42,711
De 16 a 24 años	12,687	14,330	7,736	19,545	6,883	9,326	28,781	27,303	126,591
De 25 a 64 años	5,143	5,677	3,010	8,028	2,898	3,167	13,237	9,958	51,118
De 65 y más años	1,464	1,597	1,383	2,756	808	1,077	3,758	3,039	15,882
Total	23,687	26,402	14,708	37,543	12,859	15,866	55,717	49,520	236,302

FUENTE: IECA. Estadística de variaciones residenciales en Andalucía

Población extranjera según sexo y nacionalidad por provincia de residencia. Año 2011

	Almería	Cádiz	Córdoba	Granada	Huelva	Jaén	Málaga	Sevilla	Andalucía
Hombres									
Unión Europea (27)	37,460	12,941	6,354	17,540	12,314	3,642	84,982	13,476	188,709
Resto de Europa	1,506	551	558	669	697	193	6,622	1,555	12,351
África	40,116	5,711	2,837	9,316	7,333	7,077	22,687	8,814	103,891
América	8,564	5,151	2,678	6,851	2,321	1,731	20,931	12,053	60,280
Asia	1,399	1,058	798	1,459	549	777	6,171	2,625	14,836
Resto	13	20	8	26	12	8	82	47	216
Total	89,058	25,432	13,233	35,861	23,226	13,428	141,475	38,570	380,283
Mujeres									
Unión Europea (27)	34,851	11,550	5,230	15,400	15,072	2,867	83,879	12,385	181,234
Resto de Europa	3,858	898	818	1,566	684	419	10,037	2,814	21,094
África	17,568	4,226	1,494	5,049	3,462	2,355	15,283	5,593	55,030
América	9,183	7,221	4,533	8,179	3,000	2,657	27,656	17,759	80,188
Asia	788	1,022	578	1,205	410	540	5,070	2,509	12,122
Resto	9	25	8	23	9	4	98	28	204
Total	66,257	24,942	12,661	31,422	22,637	8,842	142,023	41,088	349,872
Ambos sexos									
Unión Europea (27)	72,311	24,491	11,584	32,940	27,386	6,509	168,861	25,861	369,943
Resto de Europa	5,364	1,449	1,376	2,235	1,381	612	16,659	4,369	33,445
África	57,684	9,937	4,331	14,365	10,795	9,432	37,970	14,407	158,921
América	17,747	12,372	7,211	15,030	5,321	4,388	48,587	29,812	140,468
Asia	2,187	2,080	1,376	2,664	959	1,317	11,241	5,134	26,958
Resto	22	45	16	49	21	12	180	75	420
Total	155,315	50,374	25,894	67,283	45,863	22,270	283,498	79,658	730,155

FUENTE: INE. Revisión del Padrón Municipal de Habitantes a 1 de enero de 2011



Inmigración interior. Total. Año 2011.

Notas:

Periodicidad:

Unidad de medida: Número de personas

Fuente: Instituto de Estadística de Andalucía, Estadística de Variaciones Residenciales en Andalucía

Sistema de Información Multiterritorial de Andalucía

Aljaraque

Provincia de Huelva



Entorno físico

Extensión superficial. 2013	33,8
Altitud sobre el nivel del mar. 2013	31
Número de núcleos que componen el municipio. 2012	4



• Huelva capital
• Aljaraque



Población

Población total. 2013	19.492	Número de extranjeros. 2012	591
Población. Hombres. 2013	9.721	Principal procedencia de los extranjeros residentes. 2012	Rumania
Población. Mujeres. 2013	9.771	Porcentaje que representa respecto total de extranjeros. 2012	17,09
Población en núcleo. 2012	18.543	Emigraciones. 2012	611
Población en diseminado. 2012	702	Inmigraciones. 2012	752
Porcentaje de población menor de 20 años. 2012	25,51	Nacidos vivos por residencia materna. 2012	248
Porcentaje de población mayor de 65 años. 2012	7,60	Defunciones por lugar de residencia. 2012	82
Incremento relativo de la población. 2012	56,43	Matrimonios por lugar donde fijan la residencia. 2012	73



Sociedad

Centros de Infantil. 2011	11	Centros de salud. 2012	1
Centros de Primaria. 2011	6	Consultorios. 2012	2
Centros de Enseñanza Secundaria Obligatoria. 2011	4	Viviendas familiares principales. 2011	6.627
Centros de Bachillerato. 2011	3	Viviendas destinadas a alquiler. 2011	8
Centros C.F. de Grado Medio. 2011	1	Viviendas destinadas para la venta. 2011	0
Centros C.F. de Grado Superior. 2011	0	Viviendas rehabilitadas. 2011	2
Centros de educación de adultos. 2011	1	Transacciones inmobiliarias. 2012	210
Bibliotecas públicas. 2011	2	Número de pantallas de cine. 2013	0



Economía

Agricultura

Cultivos herbáceos. Año 2012		Cultivos leñosos. Año 2012	
Superficie	130	Superficie	212
Principal cultivo de regadío	Fresa y fresón	Principal cultivo de regadío	Naranja
Principal cultivo de regadío: Has	5	Principal cultivo de regadío: Has	70
Principal cultivo de secano	Girasol	Principal cultivo de secano	Almendro
Principal cultivo de secano: Has	38	Principal cultivo de secano: Has	13

Sistema de Información Multiterritorial de Andalucía

(Continuación)

Establecimientos con actividad económica. Año 2012

Sin empleo conocido	509
Hasta 5 asalariados	241
Entre 6 y 19 asalariados	48
De 20 y más asalariados	18
Total establecimientos	816

Transportes

Vehículos turismos. 2012	9.569
Autorizaciones de transporte: taxis. 2012	6
Autorizaciones de transporte: mercancías. 2012	97
Autorizaciones de transporte: viajeros. 2012	6
Vehículos matriculados. 2012	270
Vehículos turismos matriculados. 2012	215

Turismo

Restaurantes. 2009	16
Hoteles. 2012	0
Hostales y pensiones. 2012	2
Plazas en hoteles. 2012	0
Plazas en hostales y pensiones. 2012	65

Principales actividades económicas. Año 2012

Sección G: 180 establecimientos
Sección M: 136 establecimientos
Sección I: 81 establecimientos
Sección L: 63 establecimientos
Sección F: 56 establecimientos

Otros indicadores

Inversiones realizadas en nuevas industrias. 2009	..
Oficinas bancarias. 2012	9
Consumo de energía eléctrica (Endesa). 2012	50.413
Consumo de energía eléctrica residencial (Endesa). 2012	30.507
Líneas telefónicas. 2011	3.775
Líneas ADSL en servicio. 2011	3.884



Mercado de trabajo

Paro registrado. Mujeres. 2012	1.150	Contratos registrados. Indefinidos. 2012	167
Paro registrado. Hombres. 2012	987	Contratos registrados. Temporales. 2012	2.206
Paro registrado. Extranjeros. 2012	72	Contratos registrados. Extranjeros. 2012	347
Contratos registrados. Mujeres. 2012	1.130	Trabajadores eventuales agrarios subsidiados: mujeres. 2012	36
Contratos registrados. Hombres. 2012	1.245	Trabajadores eventuales agrarios subsidiados: hombres. 2012	3



Hacienda

Presupuesto de las Corporaciones locales. Año 2011

Presupuesto liquidado de ingresos	12.419.715,58
Presupuesto liquidado de gastos	17.085.727,00
Ingresos por habitante	655,84
Gastos por habitante	902,24

Catastro inmobiliario

IBI de naturaleza urbana. Número de recibos. 2012	10.245
IBI de naturaleza rústica. Número titulares catastrales. 2012	868
Número de parcelas catastrales: solares. 2012	1.272
Número de parcelas catastrales: parcelas edificadas. 2012	3.713

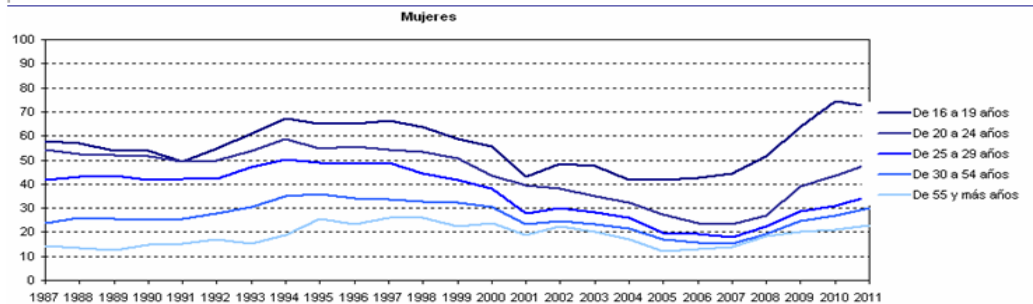
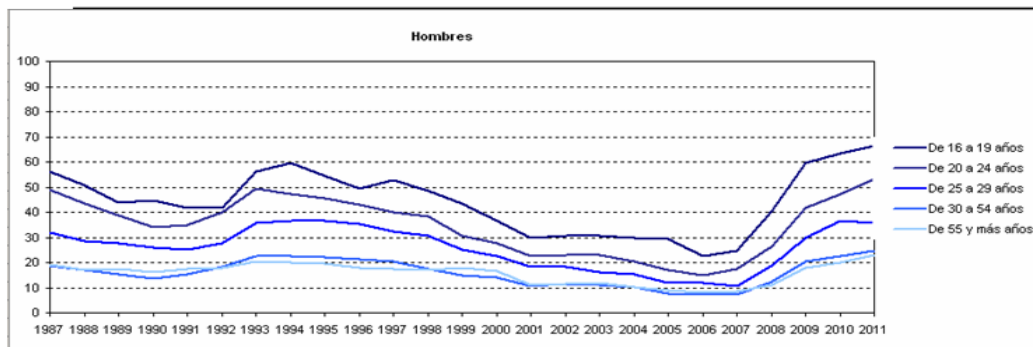
IRPF. Año 2010

Número de declaraciones	8.394
Rentas del trabajo	175.707.377,7
Rentas netas en estimación directa	8.553.157,4
Rentas netas en estimación objetiva	2.917.262,0
Otro tipo de rentas	4.890.651,2
Renta neta media declarada	22.881,6

Impuesto de Actividades Económicas. Año 2011

Situaciones de alta en actividades empresariales	921
Situaciones de alta en actividades profesionales	174
Situaciones de alta en actividades artísticas	3

**Evolución de la tasa de paro según sexo y grupo de edad en Andalucía.
Años 1987-2011***



FUENTE: IECA. Explotación de la Encuesta de Población Activa del INE

Población parada según sector económico por provincia. Años 2010-2011^{3b}

(miles de personas)

	Andalucía	Almería	Cádiz	Córdoba	Granada	Huelva	Jaén	Málaga	Sevilla	España
Año 2010										
Agricultura	124.0	21.1	6.8	21.4	15.9	10.9	18.7	9.1	20.1	218.9
Industria	37.5	1.7	9.0	5.0	2.6	2.6	2.8	5.4	8.3	261.6
Construcción	130.1	12.6	18.3	8.9	13.1	8.7	5.3	37.4	25.8	507.3
Servicios	322.6	30.8	51.2	27.5	37.4	20.7	18.4	70.9	65.6	1,435.9
Buscan 1 ^{er} empleo o dejaron su último empleo hace más de 1 año ^c	496.5	38.1	89.0	43.0	55.4	24.8	27.8	108.7	109.8	2,208.6
Total	1,110.5	104.1	174.3	105.9	124.5	67.7	72.9	231.5	229.7	4,632.4
Año 2011										
Agricultura	142.0	22.2	8.0	26.0	14.8	13.4	23.0	10.3	24.3	233.1
Industria	38.3	1.4	7.0	5.9	4.3	3.1	2.9	5.3	8.5	239.7
Construcción	107.9	10.9	17.0	9.2	11.3	6.9	4.9	25.7	22.1	445.0
Servicios	343.4	31.3	58.9	30.7	36.2	22.2	17.9	75.4	70.7	1,504.2
Buscan 1 ^{er} empleo o dejaron su último empleo hace más de 1 año ^c	580.4	56.4	96.1	50.2	58.5	32.9	32.7	128.6	125.1	2,577.0
Total	1,212.0	122.3	187.1	121.9	125.1	78.6	81.2	245.3	250.8	4,999.0

FUENTE: INE. Encuesta de Población Activa (Metodología 2005)

B. INDICADORES DE RESULTADOS EN SALUD

B.1.	ESPERANZA DE VIDA	Dirección General de Planificación e Innovación Sanitaria	2010
-------------	--------------------------	--	-------------

Esperanza de Vida. Año 2010				
SEXO	ESPERANZA DE VIDA	DISTRITO SANITARIO HUELVA COSTA	PROVINCIA DE HUELVA	ANDALUCÍA
HOMBRE	Al nacer	77,94	78,01	77,95
	Al año	77,19	77,29	77,29
	A los 15 años	63,31	63,42	63,43
	A los 45 años	34,13	34,16	34,44
	A los 65 años	17,30	17,21	17,57
	Más de 85 años	5,29	5,25	5,87
MUJER	Al nacer	83,67	83,42	84,09
	Al año	83,19	82,88	83,38
	A los 15 años	69,29	69,00	69,54
	A los 45 años	39,88	39,57	40,06
	A los 65 años	21,31	21,06	21,59
	Más de 85 años	6,90	6,77	7,12
AMBOS SEXOS	Al nacer	80,86	80,73	81,03
	Al año	80,23	80,09	80,35
	A los 15 años	66,34	66,21	66,50
	A los 45 años	37,06	36,88	37,29
	A los 65 años	19,47	19,26	19,70
	Más de 85 años	6,33	6,21	6,67

B.2.	MORTALIDAD	Direcc. Gral. de Planificación e Innovación Sanitaria	2011
		AIMA	1981-2008

Tasa Bruta de Mortalidad por Causas - MNP. Ambos Sexos. 2009- 2011					
Año	Causa Muerte	Aljaraque	Distrito S. Huelva Costa	Provincia de Huelva	Andalucía
2009	General	361,92	708,30	816,56	779,60
	Enf. Infecciosas	11,14	18,16	16,34	13,75
	Cáncer	105,79	190,35	205,63	197,48
	Enf. Endocr. y de la Sangre	22,27	23,75	27,90	27,26
	Trastornos Mentales	16,70	45,40	51,61	56,59
	Enf. Cardiovasculares	94,65	241,69	294,30	268,28
	Enf. Respiratorias	50,11	70,20	82,09	81,63
	Enf. Digestivo	11,14	38,42	46,03	46,50
	Causas Externas	16,70	27,59	27,10	29,86
	Resto de Causas	33,41	52,74	65,56	58,24
2010	General	368,70	702,45	795,61	770,17
	Enf. Infecciosas	5,42	14,86	15,79	12,45
	Cáncer	130,13	189,00	205,12	198,81
	Enf. Endocr. y de la Sangre		30,75	34,55	28,77
	Trastornos Mentales	21,69	45,95	54,88	57,83
	Enf. Cardiovasculares	92,18	250,51	294,36	264,25
	Enf. Respiratorias	27,11	62,54	69,69	76,53
	Enf. Digestivo	16,27	42,85	46,99	44,87
	Causas Externas	21,69	11,40	15,00	27,79
	Resto de Causas	54,22	54,59	59,23	58,89
2011	General	485,82	726,77	803,62	779,93
	Enf. Infecciosas	15,84	14,08	14,89	13,57
	Cáncer	174,26	206,42	209,23	202,03
	Enf. Endocr. y de la Sangre	10,56	28,16	28,41	23,52
	Trastornos Mentales	42,25	45,68	54,66	61,54
	Enf. Cardiovasculares	121,46	236,99	279,95	264,76
	Enf. Respiratorias	47,53	75,22	80,91	82,83
	Enf. Digestivo	21,12	39,16	45,25	43,83
	Causas Externas	5,28	15,80	22,53	27,49
	Resto de Causas	47,53	65,26	67,78	60,36

Tasa Bruta de Mortalidad (TBM) por Sexo. 2011			
TERRITORIO	TBM HOMBRE	TBM MUJER	TBM AMBOS SEXOS
ALJARAQUE	5,03	4,82	4,92
DISTRITO HUELVA COSTA	7,67	6,92	7,29
PROVINCIA DE HUELVA	8,46	7,81	8,13
ANDALUCÍA	8,21	7,44	7,82

Tasa de Mortalidad Infantil. Años 2007 - 2011										
TERRITORIO	DEFUNCIONES < 1 AÑO					TASA DE MORTALIDAD INFANTIL				
	2007	2008	2009	2010	2011	2007	2008	2009	2010	2011
ALJARAQUE	0	1	0	1	0	0	3,98	0	3,94	0
DISTRITO S. HUELVA-COSTA	15	6	6	14	12	4,49	1,68	1,77	4,23	3,79
PROVINCIA DE HUELVA	26	14	16	24	14	4,47	2,28	2,74	4,16	2,54
ANDALUCÍA	398	384	369	348	337	4,14	3,83	3,90	3,77	3,76

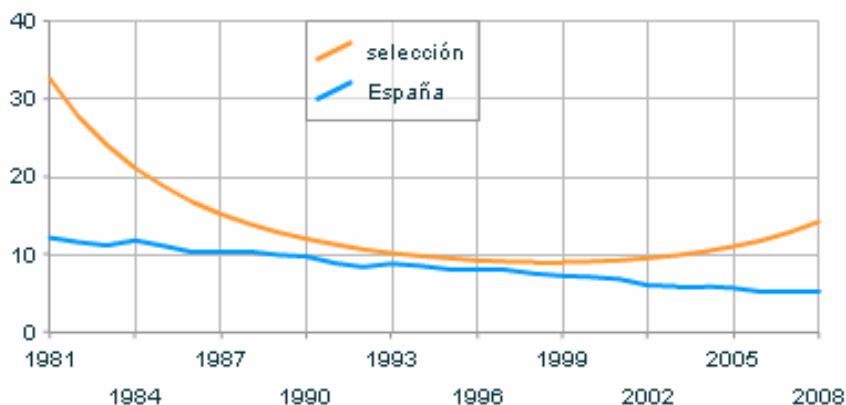
Nº DE DEFUNCIONES POR CANCER							
TERRITORIO	2007	2008	2009	2010	2011	TOTAL	
ALJARAQUE	27	21	19	23	27	117	
Districto Sanitario HUELVA-COSTA	578	555	529	512	558	2732	

Tasa Truncada (35- 64) Estandarizada de Mortalidad por Cáncer									
TERRITORIO	2009			2010			2011		
	Tasa Estandarizada	Límite superior	Límite inferior	Tasa Estandarizada	Límite superior	Límite inferior	Tasa Estandarizada	Límite superior	Límite inferior
ALJARAQUE	106,56	106,79	106,33	136,61	136,86	136,35	103,53	103,74	103,39
Districto S. HUELVA-COSTA	151.39	151.46	151.32	131.96	132.03	131.90	142.75	142.81	142.68
Provincia de Huelva	156.34	156.39	156.28	136.25	136.30	136.20	151.17	151.17	151.12

Tendencias de causas de mortalidad seleccionadas. Aljaraque 1981 - 2008

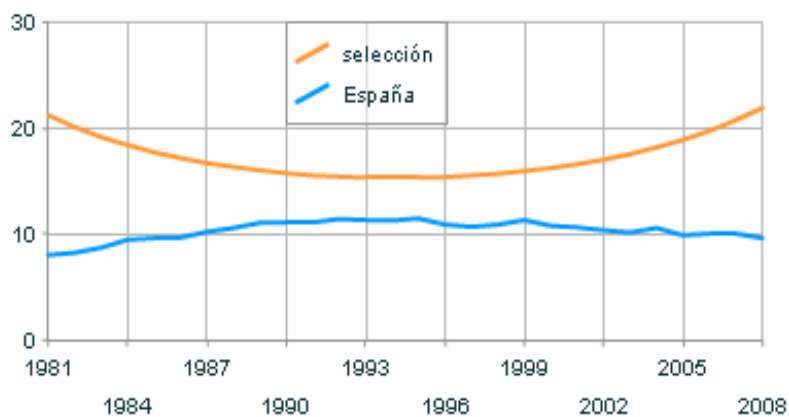
Aljaraque

Mortalidad por cáncer de estómago: tasa, hombres, 65-74 años (2008):
14.2 defunciones por 10.000 habitantes



Aljaraque

Mortalidad por cáncer de pulmón: tasa, hombres, 45-64 años (2008):
22 defunciones por 10.000 habitantes



B.3.	AÑOS POTENCIALES DE VIDA PERDIDOS (APVP)	Dirección General de Planificación e Innovación Sanitaria	2009-2011
-------------	---	--	------------------

Años Potenciales de Vida Perdidos - MNP. 2011					
CAUSA	TERRITORIO	TASA BRUTA APVP		TASA AJUSTADA APVP	
		HOMBRE	MUJER	HOMBRE	MUJER
MORTALIDAD GENERAL	Andalucía	3,472.13	1,647.27	3,763.31	1,838.95
	Provincia de Huelva	3,465.98	1,628.02	3,769.29	1,833.11
	Distrito S. Huelva Costa	3,322.60	1,637.91	3,598.34	1,836.83
	Aljaraque	1.476,79	2.167,71	1.739,15	2.182,43
ENF. INFECCIOSAS	Andalucía	165.06	56.18	171.29	63.38
	Provincia de Huelva	168.62	54.49	167.23	50.05
	Distrito S. Huelva Costa	232.37	68.03	223.80	63.01
	Aljaraque	--	--	--	--
CÁNCER	Andalucía	1,121.38	787.35	1,246.43	861.60
	Provincia de Huelva	1,171.43	925.43	1,325.96	1,046.44
	Distrito S. Huelva Costa	1,087.30	1,005.20	1,238.61	1,130.89
	Aljaraque	474,68	1.586,13	639,85	1.583,75
ENF. ENDOCRINAS Y DE LA SANGRE	Andalucía	63.97	46.36	71.34	51.56
	Provincia de Huelva	71.98	40.87	79.30	42.01
	Distrito S. Huelva Costa	79.77	23.81	89.36	23.18
	Aljaraque	--	--	--	--
TRANSTORNOS MENTALES	Andalucía	144.02	94.72	162.81	115.84
	Provincia de Huelva	119.31	92.45	147.07	111.64
	Distrito S. Huelva Costa	76.30	100.35	89.34	128.11
	Aljaraque		26,44		50,19
ENF. CARDIOVASCULARES	Andalucía	670.86	251.97	728.62	277.32
	Provincia de Huelva	635.02	268.58	691.92	284.48
	Distrito S. Huelva Costa	709.26	244.92	778.83	255.09
	Aljaraque	764,77	555,14	816,19	548,49
ENF. RESPIRATORIAS	Andalucía	160.15	61.99	173.23	70.18
	Provincia de Huelva	167.63	11.68	179.43	14.40
	Distrito S. Huelva Costa	178.62	11.91	188.06	13.85
	Aljaraque	--	---	--	--
ENF. APARATO DIGESTIVO	Andalucía	272.51	80.86	290.01	88.55
	Provincia de Huelva	295.82	53.52	317.35	63.54
	Distrito S. Huelva Costa	227.17	74.84	238.79	85.24
	Aljaraque	52,74		85,14	
CAUSAS EXTERNAS	Andalucía	710.91	160.83	739.13	180.66
	Provincia de Huelva	593.60	114.83	612.20	136.77
	Distrito S. Huelva Costa	433.53	17.01	443.25	17.39
	Aljaraque	--	---	--	--
RESTO CAUSAS	Andalucía	163.26	107.01	180.45	129.84
	Provincia de Huelva	242.57	66.17	248.85	83.78
	Distrito S. Huelva Costa	298.27	91.85	308.29	120.08
	Aljaraque	184,60		197,97	

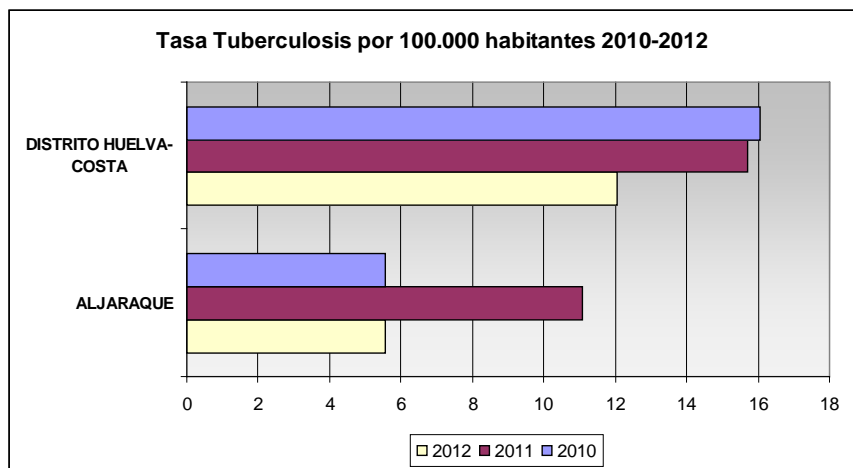
Porcentaje de APVP por Tipo Cáncer (1 a 70 años). 2009 - 2011				
ENFERMEDAD	TERRITORIO	2009	2010	2011
CÉRVIX	Aljaraque	--	--	1,47
	Distrito Sanitario Huelva-Costa	4.09	0.58	1.31
COLORRECTAL	Aljaraque	--	6,58	5,88
	Distrito Sanitario Huelva-Costa	5.74	12.04	7.86
LARINGE	Aljaraque	--	--	--
	Distrito Sanitario Huelva-Costa	1.74	2.79	0.17
MAMA	Aljaraque	42,31	--	39,71
	Distrito Sanitario Huelva-Costa	12.87	10.60	12.40
PRÓSTATA	Aljaraque	--	--	--
	Distrito Sanitario Huelva-Costa	0.78	3.28	1.40
PULMÓN	Aljaraque	15,38	31,58	33,82
	Distrito Sanitario Huelva-Costa	26.00	30.83	26.29
VEJIGA URINARIA	Aljaraque	--	--	---
	Distrito Sanitario Huelva-Costa	1.04	2.12	1.48
TOTAL CÁNCER		100.00	100.00	100.00

C. SITUACIÓN DE LA SALUD

C.1.	ENFERMEDADES DE DECLARACION OBLIGATORIA	Sist. de Información de Vigilancia de la Salud (SIVSA)
-------------	--	---

Nº Casos Tuberculosis Y Tasas *100.000 Hab. 2010- 2012						
TERRITORIO	2010		2011		2012	
	Nº CASOS	TASA	Nº CASOS	TASA	Nº CASOS	TASA
ALJARAQUE	1	5,54	2	11,09	1	5,54
DISTRITO S. HUELVA-COSTA	44	16,06	43	15,70	33	12,05

Tuberculosis Tasa Incidencia 2004 - 2006	
TERRITORIO	TASA * 100.000 HAB
ALJARAQUE	3.4
DISTRITO HUELVA COSTA	21.6
ANDALUCIA	16.8



Enfermedades de Transmisión Sexual. 2008 - 2012						
TERRITORIO	2008	2009	2010	2011	2012	TOTAL
ALJARAQUE	0	2	0	0	0	2
DISTRITO S. HUELVA COSTA	9	12	20	12	3	56

Enfermedades de Transmisión Sexual según Tipo. Aljaraque 2008 - 2012	
AÑO EPIDEMIOLÓGICO	ENFERMEDAD (EDO)
2009	Sífilis
2009	Sífilis

SIDA DECLARADO 1986- 2011			
AÑO NOTIFICACIÓN	ALJARAQUE	DISTRITO SANITARIO HUELVA-COSTA	PROVINCIA DE HUELVA
1986	0	1	1
1987	0	2	3
1988	0	2	4
1989	0	15	16
1990	1	22	24
1991	0	12	16
1992	1	34	39
1993	0	32	39
1994	2	73	87
1995	1	50	63
1996	2	54	60
1997	0	44	50
1998	1	45	53
1999	1	22	31
2000	1	22	27
2001	0	16	22
2002	0	16	22
2003	0	19	21
2004	0	8	13
2005	0	12	20
2006	0	25	35
2007	0	13	23
2008	0	3	8
2009	0	6	7
2010	0	6	7
2011	0	3	5
TOTAL 1996-2011	10	557	696

Incidencia de la Tasa acumulada de sida por municipios



Enfermedades declaración Obligatoria (E.D.O.) Año 2011 - 2012				
E.D.O.	2011		2012	
	ZBS ALJARAQUE	DISTRITO S. HUELVA COSTA	ZBS ALJARAQUE	DISTRITO S. HUELVA COSTA
Enf. Invasiva H.Influenzae		1		
Enfermedad Meningocócica		4		2
Enf. Neumocócica Invasora		1		2
Gripe hospitalizada		1		1
Hepatitis A		1		2
Hepatitis B	1	3	1	4
Hepatitis C		2		2
Hepatitis Vírica, Otras		1		
Inf. Genital Chl.Trachomatis		1		1
Infección gonocócica		8		2
Legionelosis		1		2
Listeriosis				1
Meningitis Bacteriana, Otras		4		2
Meningitis infecciosas, otras		1		
Meningitis víricas				3
Paludismo		1		1
Parotiditis		3		
Sarampión	3	20		1
Sífilis		3		
Sífilis congénita				1
Tosferina	1	5		
Tuberculosis	2	43	1	34
Varicela hospitalizada		4		2
TOTAL	7	149	2	91

Alertas Epidemiológicas 2010 - 2012		
Tipo de alerta	Nº CASOS	
	DISTRITO SANITARIO HUELVA-COSTA	ZBS ALJARAQUE
Brote de Gastroenteritis inespecífica	6	
Brote de Hepatitis A	2	
Brote de T.I.A.	27	1
Brote de Tuberculosis	3	
Brote o Cluster de Legionelosis	1	
Brote por exposición a tóxicos	1	
Brote por infestación	1	
Un caso de Brucelosis	1	1
Un caso de Legionelosis	8	
Un caso de Listeriosis	3	
Un caso de Meningitis	33	
Un caso de Paludismo	3	1
Un caso de Sarampión	38	5
Un caso de Tuberculosis	83	1

C.2.	CANCER	Registro Poblacional de Cáncer de Huelva. Delegación Territorial de Salud y Bienestar Social de Huelva
------	---------------	---

Cáncer de Mama en mujeres. Número de casos, tasas brutas, y tasas estandarizadas. 2007 - 2008				
AÑO	TERRITORIO	Nº CASOS	TASA BRUTA	TASA ESTANDARIZADA
2007	Distrito Sanitario Huelva Costa	133	95,42	88,09
	Provincia Huelva	243	97,39	88,14
2008	Distrito Sanitario Huelva Costa	144	100,94	92,66
	Provincia Huelva	243	95,10	87,19

Cáncer Pulmón por Sexo. Número de casos, tasas brutas, y tasas estandarizadas. 2007 - 2008						
TERRITORIO	Nº CASOS		TASA BRUTA		TASA ESTANDARIZADA	
	Hombre	Mujer	Hombre	Mujer	Hombre	Mujer
Distrito Sanitario Huelva Costa	107	16	78,22	11,48	79,37	10,80
Total Provincial	179	23	72,13	9,22	69,58	8,16

Cáncer de Próstata. Número de casos, tasas brutas, y tasas estandarizadas. 2007 - 2008						
TERRITORIO	Nº CASOS		TASA BRUTA		TASA ESTANDARIZADA	
	2007	2008	2007	2008	2007	2008
Distrito Sanitario Huelva Costa	90	82	65,79	58,67	68,05	61,08
Total provincial	163	164	65,68	64,97	62,80	63,76

Nº Casos Incidentes de Cánceres de mama, próstata, pulmón, laringe y vejiga según sexo 2007- 2008									
TERRITORIO	AÑO	MAMA	PROSTATA	PULMON		LARINGE		VEJIGA	
		Mujer	Hombre	Hombre	Mujer	Hombre	Mujer	Hombre	Mujer
ZBS ALJARAQUE	2007	9	3	11	-	1	-	1	-
	2008	8	2	7	3	-	-	3	-
TOTAL PROVINCIAL	2007	243	163	202	23	51	2	133	26
	2008	243	164	205	31	37	4	142	17

D. ESTILOS DE VIDA

D.1.	TABACO	Encuesta Andaluza de Salud. 2003 - 2007 - 2011
-------------	---------------	---

Prevalencia de Consumo de Tabaco. Provincia de Huelva. 2003 - 2007 - 2011									
NIVEL CONSUMO DE TABACO	%								
	2003			2007			2011		
	Hombre	Mujer	TOTAL	Hombre	Mujer	TOTAL	Hombre	Mujer	TOTAL
Si, fuma diariamente	35,29	26,27	30,26	40,29	26,77	33,66	41,33	28,30	34,56
Si, fuma, pero no diariamente	1,60	1,27	1,42	1,46	2,02	1,73	1,53	1,89	1,72
No fuma, pero ha fumado	19,25	4,66	11,11	20,39	13,64	17,08	22,45	12,26	17,16
No fuma ni ha fumado nunca de manera habitual	43,85	67,80	57,21	37,86	57,58	47,52	34,69	57,55	46,57

% Consumo Medio de Cigarrillos según Características Sociales. Provincia de Huelva. 2003 - 2007 - 2011						
DIFICULTAD ECONÓMICA PARA LLEGAR A FIN DE MES	2003		2007		2011	
	MUJER	HOMBRE	MUJER	HOMBRE	MUJER	HOMBRE
Con mucha dificultad	16,67	30,00	18,33	35,20	13,89	17,44
Con dificultad	12,13	17,00	10,50	16,62	11,46	15,45
Con cierta/alguna dificultad	17,08	19,08	11,29	17,11	8,43	15,95
Con cierta/alguna facilidad	14,50	18,96	12,50	20,41	8,71	16,50
Con facilidad	35,80	13,80	4,25	11,13	7,00	20,00
DESCONOCIDO	15,00		10,67	4,00		
TOTAL	17,03	19,21	11,42	18,54	10,73	16,37

D.2.	ALCOHOL	Encuesta Andaluza de Salud. 2003 - 2007 - 2011
-------------	----------------	---

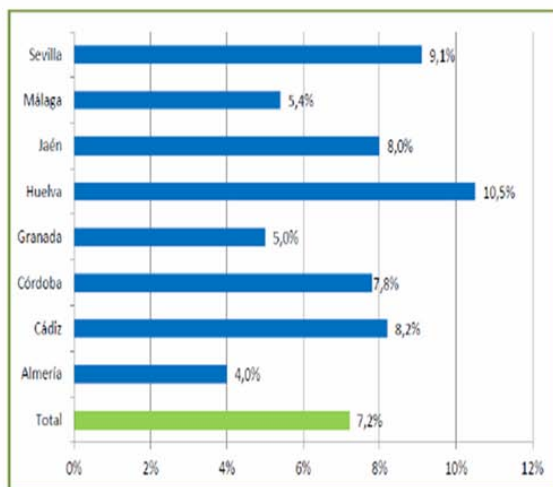
% Consumo Medio de Alcohol según Características Sociales. Provincia de Huelva. 2003- 2007- 201												
DIFICULTAD PARA LLEGAR A FIN DE MES	2003				2007				2011			
	Mujer		Hombre		Mujer		Hombre		Mujer		Hombre	
	no bebedor	bebedor habitual	no bebedor	bebedor habitual	no bebedor	bebedor habitual	no bebedor	bebedor habitual	no bebedor	bebedor habitual	no bebedor	bebedor habitual
Con mucha dificultad		13,33		70,00	80,00	20,00	66,67	22,22		10,53		66,67
Con dificultad		13,33		26,32	65,71	22,86	30,43	60,87		13,16		60,98
Con cierta/alguna dificultad		16,48		61,11	55,41	20,27	26,15	56,92		20,00		52,54
Con cierta/alguna facilidad		19,44		54,41	46,03	26,98	24,68	45,45		29,55		54,55
Con facilidad		21,74		53,85	66,67	20,00	42,86	28,57		43,75		56,25
Con mucha facilidad		66,67								100,00		
DESCONOCIDO		50,00		66,67	66,67		25,00	50,00				100,00

D.3.	NUTRICION	Encuesta Andaluza de Salud. 2003 - 2007 - 2011
-------------	------------------	---

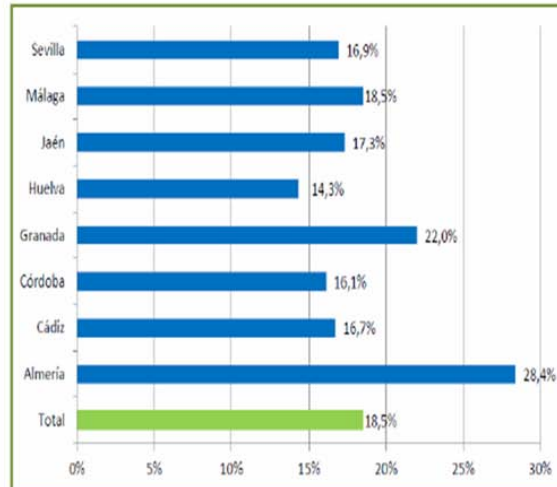
Distribución de Categorías de Índice Masa Corporal en la Población > 15 Años Provincia de Huelva. 2003- 2007- 2011									
SEXO	2003			2007			2011		
	Hombre	Mujer	TOTAL	Hombre	Mujer	TOTAL	Hombre	Mujer	TOTAL
% NORMAL	39,04	52,97	46,81	34,47	46,46	40,35	37,76	49,06	43,63
% SOBREPESO	37,97	23,31	29,79	49,03	31,82	40,59	42,86	27,36	34,80
% OBESIDAD	14,44	10,59	12,29	15,53	19,19	17,33	18,88	17,92	18,38

Porcentaje de Población que Consume Fruta Provincia de Huelva 2007y 2011						
FRECUENCIA CONSUMO FRUTA FRESCA SEXO	2007			2011		
	HOMBRE	MUJER	TOTAL	HOMBRE	MUJER	TOTAL
A diario	41,26	53,03	47,03	58,16	70,75	64,71
Tres o más veces a la semana	24,27	17,17	20,79	16,33	15,57	15,93
Una/dos veces a la semana	27,67	22,73	25,25	14,80	8,49	11,52
Menos de 1 vez semana	5,34	5,56	5,45	6,63	3,77	5,15

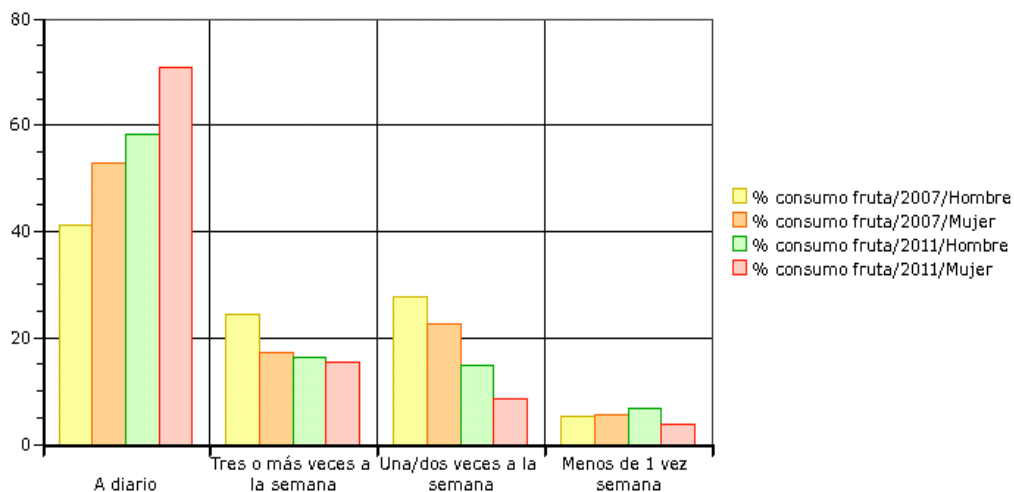
Consumo Nulo de Frutas por Provincias. Andalucía 2011



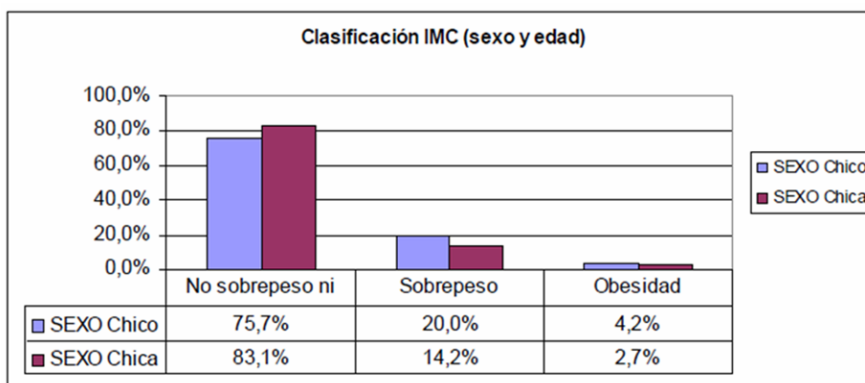
Consumo Diario de Verduras por Provincias. Andalucía 2011



Fuente: HBSC



Índice de Infrapeso-Normopeso, Sobrepeso y Obesidad en Andaluces Adolescentes (11-18 años). 2011



Fuente: HBSC

D.4.	ACTIVIDAD FISICA	Encuesta Andaluza de Salud. 2003 - 2007 - 2011
------	------------------	--

% de Población > 15 Años que No Realiza Ejercicio o lo Realiza Ocasionalmente en su Tiempo Libre. Provincia de Huelva 2003- 2007- 2011				
SEXO	RANGO DE EDAD EN AÑOS	2003	2007	2011
		Población que no realiza ejercicio o solo ocasionalmente	Población que no realiza ejercicio o solo ocasionalmente	Población que no realiza ejercicio o solo ocasionalmente
MUJER	15 a 19	92,86	100,00	90,00
	20 a 24	92,00	94,74	94,74
	25 a 29	94,44	90,91	93,75
	30 a 34	92,31	96,00	86,96
	35 a 39	100,00	92,86	82,35
	40 a 44	95,45	100,00	100,00
	45 a 49	100,00	94,44	83,33
	50 a 54	100,00	90,00	100,00
	55 a 59	100,00	100,00	90,91
	60 a 64	100,00	100,00	100,00
	65 a 69	100,00	100,00	100,00
	70 a 74	93,33	93,33	100,00
	75 a 79	100,00	100,00	93,33
	80 a 84	100,00	100,00	100,00
	85 o mayores	100,00		100,00
	TOTAL MUJERES	96,61	95,96	93,40
HOMBRE	15 a 19	43,75	92,86	92,31
	20 a 24	53,33	88,89	92,86
	25 a 29	92,86	80,00	66,67
	30 a 34	94,44	85,00	65,00
	35 a 39	93,10	100,00	74,07
	40 a 44	89,47	100,00	82,61
	45 a 49	100,00	100,00	62,50
	50 a 54	100,00	92,31	81,25
	55 a 59	92,31	94,44	66,67
	60 a 64	100,00	87,50	66,67
	65 a 69	100,00	100,00	100,00
	70 a 74	100,00	87,50	100,00
	75 a 79	100,00	100,00	100,00
	80 a 84	100,00	100,00	100,00
	85 o mayores	100,00	100,00	100,00
	TOTAL HOMBRES	87,70	92,72	78,57
TOTAL AMBOS SEXOS		92,67	94,31	86,27

Aljaraque Estimación* Población Obesa y Fumadora 2013						
Estimación	SOBREPESO/ OBESIDAD INFANTIL (6 a 14 años)		SOBREPESO/ OBESIDAD ADULTOS (15-80 años)		TABAQUISMO (15-80 años)	
	Nº	Porcentaje	Nº	Porcentaje	Nº	Porcentaje
Población Estimada	783	37%*	7963	57%*	3939	30%*
Población de Referencia**	2116		13971		13129	

*Estimación realizada en base a la EAS de 2011 y ENS 2011-12

**Fuente Población: BDU SAS. Población Aljaraque a 31 de Diciembre 2013

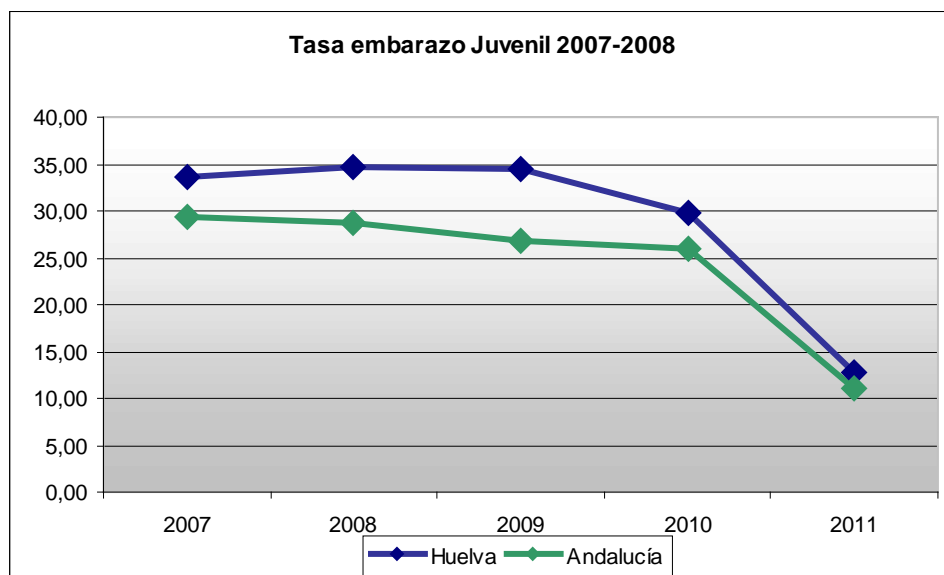
Aljaraque. Obesidad y Tabaquismo Recursos e Intervenciones Sanitarias 2013			
	SP/OBESIDAD INFANTIL (6 a 14 años)	SP/OBESIDAD ADULTOS (15-80 años)	TABAQUISMO (15-80 años)
Intervenciones	18 (individual/grupal)	407	113
Programas Implementados	PIOBIN Individual grupal	CDI Individual Grupal	TABAQUISMO Avanzada Individual

*Datos Cita Web Diciembre 2013 (citas pasadas) Distrito sanitario Huelva-Costa

E. INDICADORES DE SERVICIOS DE ATENCION SANITARIA

E.1.	SALUD MATERNO-INFANTIL	Planificación Familiar, Embarazo y Recién Nacido
-------------	-------------------------------	---

PLANIFICACIÓN FAMILIAR. Año 2012				
TERRITORIO	Nº de 1^{as} Consultas de Planificación Familiar (Mujeres)	Nº de Mujeres en Seguimiento de Planificación Familiar	Nº Mujeres en Edad Fértil (15 - 49 Años)	% MUJERES EDAD FERTIL EN SEGUIMIENTO
ALJARAQUE	92	166	2895	5,7
BELLAVISTA	2	2	1035	0,2
CORRALES	2	2	1007	0,2
DISTRITO SANITARIO HUELVA-COSTA	777	1099	79805	1,4



Nacidos de Madres Menores de 20 Años. 2010 - 2011		
TERRITORIO	2010	2011
ALJARAQUE	0,79	1,38
DISTRITO HUELVA-COSTA	3,96	3,44
PROVINCIA DE HUELVA	3,42	3,22
ANDALUCÍA	3,30	2,86

Recién Nacidos según Peso. 2010 - 2012			
TERRITORIO	PESO RN	TOTAL	PORCENTAJE
ALJARAQUE	Bajo Peso	58	10,49
	Normal	444	80,29
	Sobre Peso	---	---
	No consta	51	9,22
DISTRITO SANITARIO HUELVA - COSTA	Bajo Peso	838	9,53
	Normal	7521	85,50
	Sobre Peso	2	0,02
	No consta	436	4,96
PROVINCIA DE HUELVA	Bajo Peso	1492	9,44
	Normal	13247	83,83
	Sobre Peso	4	0,03
	No consta	1060	6,71

Fuente: Laboratorios de Metabolopatías. Consejería de Salud. Junta de Andalucía.
Bajo Peso, <=2600. Sobre Peso, > 5000

Nivel de Peso según Periodo Gestacional 2010 - 2012					
TERRITORIO	GESTACION	BAJO PESO	NORMAL	SOBRE PESO	TOTAL
ZBS ALJARAQUE	Pre-Término	83,87	16,13	0,00	100,00
	A Término	6,87	93,13	0,00	100,00
	Post-Término	--	--	--	--
	Total	11,74	88,26	0,00	100,00
DISTRITO SANITARIO HUELVA - COSTA	Pre-Término	72,21	27,79	0,00	100,00
	A Término	5,40	94,58	0,01	100,00
	Post-Término	0,00	100,00	0,00	100,00
	Total	10,02	89,97	0,01	100,00
PROVINCIA DE HUELVA	Pre-Término	68,77	31,23	0,00	100,00
	A Término	5,50	94,47	0,02	100,00
	Post-Término	14,29	85,71	0,00	100,00
	Total	10,28	89,70	0,02	100,00

Fuente: Laboratorios de Metabolopatías. Consejería de Salud. Junta de Andalucía
Pre-término, 20-36 semanas. A término, 37-42 semanas. Post-Término, >=43 semanas

Lactancia de Primera Intención 2010 - 2012			
Territorio	Tipo de Lactancia	Total	Porcentaje
ZBS ALJARAQUE	No Consta	102	18,21
	Artificial	173	30,89
	Materna	235	41,96
	Mixta	50	8,93
DISTRITO SANITARIO HUELVA - COSTA	No Consta	1463	16,43
	Artificial	2627	29,51
	Materna	3902	43,83
	Mixta	910	10,22
PROVINCIA DE HUELVA	No Consta	2974	18,51
	Artificial	4316	26,86
	Materna	7258	45,17
	Mixta	1521	9,47

Fuente: Laboratorios de Metabolopatías. Consejería de Salud. Junta de Andalucía

E.2.	SALUD MATERNO-INFANTIL	Seguimiento de la Salud Infantil
-------------	-------------------------------	---

SEGUIMIENTO DE SALUD INFANTIL. Año 2012			
TERRITORIO	Nº de Niños Nacidos en el Año con al menos 1 Visita en el Primer Mes de Vida	Nº de Niños Nacidos el Año 2011 con 3 Visitas o más	Nº de Niños que cumplen 4 Años en 2012 y han realizado 6 Visitas o mas
ZBS ALJARAQUE	91	212	62
DISTRITO SANITARIO HUELVA-COSTA	838	1767	436

E.3.	Interrupción Voluntaria del Embarazo (IVE)	Fuente: Trabajo Social. UGC Aljaraque
		Dirección General de Planificación e Innovación Sanitaria.

ALJARAQUE. Frecuencia de IVEs por año y Nacionalidad. 2011 - 2012			
AÑO	ESPAÑOLAS	EXTRANJERAS	TOTAL
2011	29	5	34
2012	26	1	27
TOTAL	55	6	61

ALJARAQUE. IVEs. Distribución según edad. 2011 - 2012		
GRUPO DE EDAD	2011	2012
15 - 17 años	2	1
18 - 30 años	24	14
31 - 40 años	6	11
41 ó más	2	1
TOTAL	34	27

ALJARAQUE . Frecuencia de IVEs según periodo de gestación. 2011 - 2012		
SEMANAS GESTACIÓN	2011	2012
4 - 8 semanas	29	22
9 - 13 semanas	5	5
TOTAL	34	27

Tasa Bruta de IVE Andalucía y provincias. Año 2010	
TERRITORIO	TASA BRUTA DE IVE
ALMERÍA	12.33
CÁDIZ	5.71
CÓRDOBA	8.57
GRANADA	9.82
HUELVA	13.38
JAÉN	6.34
MÁLAGA	11.40
SEVILLA	10.83
ANDALUCÍA	9.79

Tasa Específica de IVEs Distrito S. - Andalucía - Provincia de Huelva. 2010							
TERRITORIO	GRUPO DE EDAD						
	De 15 a 19	De 20 a 24	De 25 a 29	De 30 a 34	De 35 a 39	De 40 a 44	De 45 a 49
DISTRITO SANITARIO HUELVA - COSTA	15.18	24.47	22.37	14.72	9.09	4.27	0.09
PROVINCIA DE HUELVA	15.93	24.40	22.43	17.14	10.88	4.76	0.11
ANDALUCÍA	13.11	20.71	16.06	11.57	7.32	2.83	0.27

Número y Porcentaje de I.V.E. según abortos previos. Andalucía y Provincia de Huelva 2010 - 2011							
TERRITORIO	Nº y %	0 Abortos	1 Aborto	2 Abortos	3 o más Abortos	Desconocido	Total
PROVINCIA DE HUELVA	Nº	1,079	426	172	137	1	1,815
	%	59.45	23.47	9.48	7.55	0.06	100.00
ANDALUCÍA	Nº	13,454	5,021	1,636	959	51	21,121
	%	63.70	23.77	7.75	4.54	0.24	100.00

E.4.	PROGRAMAS DE VACUNACIONES
-------------	----------------------------------

COBERTURA DE VACUNACION INFANTIL SEGÚN CALENDARIO PVA. AÑO 2013					
TERRITORIO	Captación	Primo Vacunación	1 dosis Triple Vírica	Vacunación Completa	2 dosis Triple Vírica
ZBS ALJARAQUE	100,0%	100,0%	99,6%	99,2%	97,1%
DISTRITO SANITARIO HUELVA - COSTA	99,5%	98,4%	98,7%	96,9%	97,3%
PROVINCIA DE HUELVA	99,3%	97,7%	98,6%	97,0%	97,8%
ANDALUCÍA	98,7%	96,3%	97,1%	94,6%	93,3%

Fuente: Listados DIRAYA. SAS

VACUNACIÓN ANTIGRI PAL y ANTINEUMOCOCICA ADULTOS 2013				
TERRITORIO	ALJARAQUE	BELLAVISTA	CORRALES	DISTRITO SANITARIO HUELVA-COSTA
Nº Total de Usuarios Vacunados Contra la Gripe	757	494	333	28159
Nº de Vacunados Contra La Gripe > 64 Años	430	329	194	19538
Nº de Vacunados Contra el Neumococo	18	1		176

E.5.	PROGRAMA DE DETECCION PRECOZ CANCER DE MAMA
-------------	--

Programa Detección Precoz Cáncer de Mama Acumulado 1996- 2011		
INDICADORES	ALJARAQUE	DISTRITO SANITARIO HUELVA-COSTA
Nº mujeres elegibles	2420	41099
Nº mujeres exploradas	2064	33746
Tasa captación x 100	87,8	32806
Tasa Participación x 100	85,3	82,25
Recuperación información x 100	92,1	79.95
Tasa derivación por 100	8,6	95.67
Tasa detección x 1000	8,2	9,05

E.6.

ATENCIÓN SANITARIA A PROBLEMAS ESPECÍFICOS

Atención A Personas con Procesos Crónicos. 2012		
TERRITORIO	Nº de Personas Hipertensas Valoradas	Nº de Personas en Tratamiento Anticoagulante Oral
ALJARAQUE	1.108	103
BELLAVISTA	202	42
CORRALES	294	35
DISTRITO SANITARIO HUELVA-COSTA	35425	4106

Atención al Climaterio. Año 2012	
Territorio	Nº de Mujeres con Climaterio Valoradas en Consulta.
ALJARAQUE	105
BELLAVISTA	2
CORRALES	21
DISTRITO SANITARIO HUELVA-COSTA	1815

Nº Usuarios Programa de Metadona. Diciembre 2013	
TERRITORIO	Nº USUARIOS
ALJARAQUE	11
DISTRITO SANITARIO HUELVA-COSTA	783

Atención de Ancianos Residentes en Instituciones Año 2012	
TERRITORIO	Nº de Ancianos Residentes en Instituciones en Seguimiento Protocolizado
ALJARAQUE	1
BELLAVISTA	75
CORRALES	0
DISTRITO SANITARIO HUELVA-COSTA	1034

Atención a Inmovilizados. Año 2012	
TERRITORIO	Nº de Personas Inmovilizadas en Seguimiento
ALJARAQUE	94
BELLAVISTA	107
CORRALES	43
DISTRITO SANITARIO HUELVA-COSTA	4241

Examen de Salud Mayores de 65 Años. Año 2012					
TERRITORIO	Nº Total de usuarios incluidos en el Programa Examen de Salud > de 65 años	Nº Total de Personas Mayores de 65 años Autónomas	Nº Total de personas Mayores de 65 años Frálgiles o en riesgo de Dependencia	Nº Total de Personas Mayores de 65 años Dependientes	Nº Total de Cuidadoras Mayores de 65 años de Personas Mayores de 65 años
ALJARAQUE	509	343	169	86	50
BELLAVISTA	157	64	65	72	13
CORRALES	185	69	66	37	27
DISTRITO SANITARIO HUELVA-COSTA	24765	14908	6770	4410	1937

Otros Servicios. Año 2012				
TERRITORIO	Nº de Hombres en Atención Domiciliaria	Nº de Hombres Cuidadores	Nº de Mujeres en Atención Domiciliaria	Nº de Mujeres Cuidadoras
ALJARAQUE	115	48	169	230
BELLAVISTA	61	17	107	58
CORRALES	54	20	89	78
DISTRITO SANITARIO HUELVA-COSTA	6325	1504	9371	6283

GESTION DEPENDENCIA 2011-2012				
AÑO	TERRITORIO	INFORMES REALIZADOS	INFORMES CERRADOS CON INCIDENCIA*	TOTAL VALIDOS
2011	ALJARAQUE	155	11	144
	DISTRITO SANITARIO HUELVA-COSTA	3734	341	3393
2012	ALJARAQUE	58	5	53
	DISTRITO SANITARIO HUELVA-COSTA	1808	177	1631
TOTAL ALJARAQUE 2011 - 2012		213	16	197
TOTAL DISTRITO H-C 2011 - 2012		5542	518	5024

* Informes no procesados por fallecimiento del usuario, a petición del usuario u otras circunstancias análogas

ATENCIÓN A PERSONAS FUMADORAS. AÑO 2012		
TERRITORIO	Nº DE PERSONAS FUMADORAS	Nº DE PERSONAS QUE ABANDONAN EL HÁBITO TABÁQUICO
ALJARAQUE	1709	120
BELLAVISTA	180	0
CORRALES	271	2
DISTRITO SANITARIO HUELVA-COSTA	40455	849

Fuente: Diábaco

E.7.	MALTRATO
-------------	-----------------

Número de Menores y Adultos Atendidos al año por Sospecha de Malos Tratos y/o Agresión Sexual 2011- 2012				
AÑO	Centro Sanitario	MENORES	ADULTOS	TOTAL
2011	ALJARAQUE	12	38	50
	DISTRITO SANITARIO HUELVA - COSTA	210	1274	1484
2012	ALJARAQUE	3	44	47
	DISTRITO SANITARIO HUELVA - COSTA	211	1295	1506

TASA * 1000 Hab. Maltrato Mujeres y Menores. Año 2006		
TERRITORIO	MENORES	MUJERES
DISTRITO SANITARIO HUELVA - COSTA	0.7	1.7
ANDALUCÍA	0.7	1.8

E.8.	Actividades de Promoción de la Salud y Participación. ALJARAQUE 2012/13
-------------	--

PROGRAMA SONRISITAS 2012/13.	
Guarderías y Centros de Educación infantil inscritos en el programa.	Formación impartida según cronograma establecido por la Consejería de Igualdad, Salud y Políticas Sociales para el programa.
Escuela Infantil "La Fragua"	Curso organizado por el Distrito Sanitario Huelva Costa sobre "Higiene Bucodental y Alimentación Saludable". Impartido por la UGC de Salud Bucodental celebrado en el centro de salud del Torrejón en fecha 15/02/2013.

Fuente: Registro interno.

PROGRAMA FORMA JOVEN 2012/13			
I.E.S. inscritos en el programa	Nº total de asesorías individuales realizadas	Nº total de asesorías grupales realizadas	Nº total de actividades grupales realizadas
- FUENTE JUNCAL	6	2	6
-JUAN ANTONIO PÉREZ MERCADER			

Fuente: Web Forma Joven. Registro de actividad

F. RECURSOS SOCIALES

F.1.

ASOCIACIONES

- Asociaciones de Mujeres
 - Asociación "Remedios" de Mujeres Progresistas
- Asociaciones Deportivas
 - Asociación Club de Aerodelismo "Plus Ultra"
 - Club Deportivo Veteranos de Aljaraque
 - C. D. Padelman
 - C. D. Rugby Tartessos de Huelva
 - Escuela Deportiva Ciudad de Aljaraque
- Asociaciones de Vecinos
 - Asociaciones de Vecinos
 - Asociación de Vecinos Punta de La Barranca
 - A.V.V. Punta de La Barranca Zona Sur Corrales
- Asociaciones de Salud
 - Asociaciones de Salud
 - Asociación de Discapacitados de Aljaraque (A.D.A.)
 - Asociación Enfermos, Enfermas y Familiares de Fibromialgia y Encefalomiелitis
- Asociaciones Religiosas
 - Ntro. Padre Jesús Cautivo y M^ª Santísima de Las Mercedes
- Asociaciones Culturales
 - Asociaciones Culturales
 - Asociación Fotográfica de Aljaraque (A.F.A.)
 - Asociación de Ayuda Al Pueblo Saharaui.

F.2.

ORGANOS DE PARTICIPACIÓN EXISTENTES EN LA ZONA

- Comisión permanente de vigilancia sobre violencia de género (Instituto de la Mujer, Ayuntamiento, Guardia Civil)
- Comisión de elaboración y desarrollo del Plan local de Salud (Ayuntamiento, Delegación de Salud)
- Proyecto "Ciudades ante las drogas" (Ayuntamiento, Diputación)

F.3.

PROYECTOS DE COORDINACIÓN Y PARTICIPACIÓN CIUDADANA

- **Plan Local de Salud**
 - Grupo de Trabajo Interinstitucional de Diseño del Plan
 - Jornada de Presentación d La Comunidad. Presentación de La Cartera de Servicios
- **Comisión de Vigilancia Y Coordinación En Violencia de Género**
 - Ayuntamiento, Servicios Sanitarios, Servicios Educativos
 - Servicios Sociales Comunitarios, Instituto de La Mujer
- **Plan Comunitario de Prevención de Drogodependencias**
 - Ayuntamiento, Servicios Sanitarios, Servicio Provincial de Drogodependencias
 - Servicios Sociales Comunitarios, Instituto de La Mujer

G. SERVICIOS SANITARIOS PUBLICOS

G.1.	RECURSOS HUMANOS
-------------	-------------------------

- 9 Médicos
- 2 Pediatras
- 1 Médico Dispositivo que cubre los salientes de guardia
- 8 Enfermeras comunitarias
- 1 Enfermera Dispositivo que cubre los salientes de guardia
- 2 Enfermeras Dispositivo Urgencias
- 1 Enfermera Gestora de Casos al 40%
- 1 Trabajadora Social al 20%
- 1 Matrona al 40%
- 1 Odontólogo
- 1 Fisioterapeuta
- 1 Auxiliar de Enfermería
- 1 Auxiliar de Enfermería Odontología
- 4 Auxiliares Administrativos
- 5 Celadores Conductores
- 3 Técnicos Emergencias. Ambulancia
- 5 Limpiadoras

G.2.	CARTERA DE SERVICIOS
-------------	-----------------------------

- Consulta médica y enfermera a demanda
- Atención urgente
- Cartera de Servicios Administrativa
- Seguimiento de salud infantil
 - Detección precoz de metabolopatías
 - Vacunaciones infantiles
 - Seguimiento de la salud infantil
 - Salud escolar

- Salud sexual y reproductiva
 - Planificación familiar
 - Detección precoz de Cáncer de Cérvix
 - Atención a las mujeres que solicitan IVE
 - Atención al climaterio
- Atención sanitaria a problemas específicos
 - Atención al alta hospitalaria
 - Atención a personas inmovilizadas
 - Atención de ancianos residentes en instituciones
 - Cuidados domiciliarios y atención a personas cuidadoras
- Atención de personas con procesos crónicos
 - Diabetes, Hipertensión, ...
 - Procesos oncológicos
 - Atención a personas polimedicadas
 - Atención a personas en tratamiento anticoagulante oral
- Atención a personas fumadoras
 - Intervención individual
 - Intervención grupal
- Inmunizaciones no sistemáticas
 - Inmunización contra la Gripe/Neumococo
 - Inmunización contra el Tétanos y la Difteria
 - Inmunización contra la Hepatitis
- Prevención y Atención a las personas con Obesidad
 - Plan Integral de Obesidad Infantil
 - Consejo Dietético
- Cirugía Menor
- Atención sanitaria a mujeres víctimas de malos tratos y/o agresiones sexuales
- Examen de salud de las personas mayores de 65 años
- Atención a los problemas de salud de los jóvenes.
 - Programa Forma Joven
 - A no fumar me apunto
- Atención de personas en riesgo social. Atención Socio-Sanitaria
- Grupos Socioeducativos
- Escuela de Pacientes

- Mujeres afectadas por Fibromialgia
- Salud bucodental
 - Tratamiento de procesos agudos bucodentales
 - Cirugía oral
 - Atención sanitaria bucodental para la población general con discapacidad severa
 - Seguimiento de la salud bucodental de las embarazadas
 - Actividades de Promoción y Prevención de la Salud Bucodental en la Escuela
 - Programa de Asistencia Bucodental para la Población de 6 a 15 años
 - Asistencia Bucodental a Personas con Discapacidades
- Programa de diagnóstico precoz de Cáncer de Mama
- Rehabilitación
 - Fisioterapia
 - Terapia ocupacional
- Servicios de Salud Pública
 - Vigilancia epidemiológica
 - Servicios de Seguridad Alimentaria y Salud Ambiental

Han colaborado en la elaboración de este informe:

⊕ UGC Aljaraque

José María Romero González. Director
Dolores del Olmo. Trabajadora Social
Gabriel Vázquez Hachero. Enfermero Gestor de Casos

⊕ Distrito Sanitario Huelva-Costa

José M^a Turmo Fernández. Epidemiólogo de A.P.
María Teresa González García. Técnico de Promoción
Juan Córdoba Gómez. Gestoría de Usuarios
M^a Auxiliadora Reyes Burgos. Técnico de Educación para la Salud
Josefa Mesa Ruiz. Auxiliar enfermería Dpto. Farmacia.

⊕ Delegación Territorial de Salud y Bienestar Social de Huelva

M^a Luisa Fajardo. Registro Poblacional de Cáncer
