



Junta de Andalucía



# Metodología RELAS

TRABAJAR EN RED PARA LOCALIZAR LA SALUD  
MÁLAGA, 9 DE JUNIO



# Fases de elaboración de un PLS







# Grupo Motor



## Funciones

- Diseño, planificación, seguimiento y dinamización del PLS
- Consulta de necesidades
- Identificación de recursos
- Evaluación global del PLS

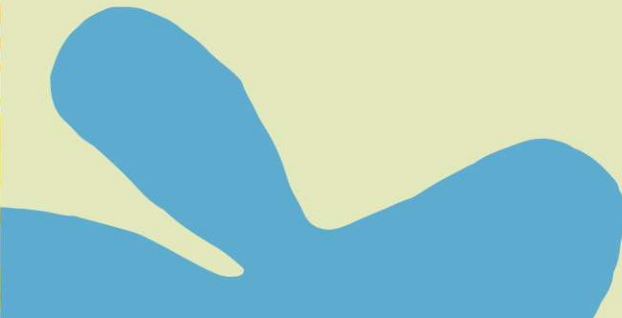
## Composición

Distintas áreas municipales

Sector Salud

Sector educativo

Tejido asociativo, empresarial, etc



# → Perfil de Salud Local ←

- Informe basado en el impacto de los determinantes de la salud
- Favorece la identificación de problemas, necesidades, recursos y activos en salud
- Se basa y promueve el aprendizaje del método de acción intersectorial
- Elaborado por el Grupo Motor y agentes clave del municipio

---

## Contenidos técnicos:



Necesidades sentidas

Conclusiones y recomendaciones









# Plan de Acción

A partir de los problemas priorizados, se determinan los compromisos relativos a las actuaciones a emprender

Documento elaborado de manera consensuada y conjunta que recoge:

- líneas estratégicas
- objetivos: generales y específicos
- programas, proyectos y actividades
- organización de los recursos
- indicadores de evaluación

En esta fase se genera la RED LOCAL de salud







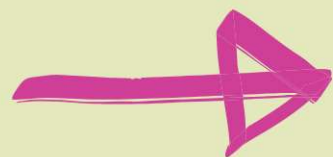












www.redlocalsalud.es

Junta de Andalucía  
Consejería de Salud  
y Familias

Red Local de  
Acción en  
Salud

Inicio RELAS Mi Municipio Buenas Prácticas

¿Aún no perteneces a la red?

**¡Apúntate a RELAS!**

Materiales RELAS Noticias Espacio de Trabajo Zona multimedia Enlaces de interés Blog

¿Cual es tu municipio?

CÓRDOBA JAÉN

Tweets por @AndaluciaRELAS

RELAS  
@AndaluciaRELAS  
#MunicipiosRELAS  
comprometidos @AytoLucena @cimiLucena  
XXVI Clase Virtual de la Escuela de  
Emprendimiento





www.redlocalsalud.es

Junta de Andalucía  
Consejería de Salud  
y Familias

Red Local de  
Acción en  
Salud

Inicio RELAS Mi Municipio Buenas Prácticas

Quienes somos  
Hitos de RELAS  
Apúntate a RELAS

¿Aún no perteneces a la red?

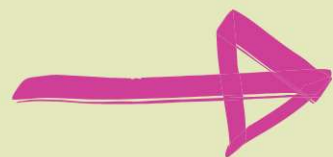
¡Apúntate a RELAS!

Materiales RELAS Noticias Espacio de Trabajo Zona multimedia Enlaces de interés Blog

¿Cual es tu municipio?







[www.redlocalsalud.es](http://www.redlocalsalud.es)

The screenshot shows the website's navigation menu with 'Inicio', 'RELAS', 'Mi Municipio', and 'Buenas Prácticas'. The main heading is 'Apúntate a RELAS' with a breadcrumb trail 'Home / Apúntate a RELAS'. The main content area contains the following text:

Si eres un municipio andaluz que aún no pertenece a la Red RELAS y tienes interés en trabajar en Acción Local en Salud de forma Participativa, Intersectorial y en Red a partir de un proyecto de Gobernanza Municipal, te interesa esta sección.

Para formar parte de la Red de Acción Local en Salud (RELAS), la iniciativa puede partir tanto del Sector Salud como del propio Ayuntamiento.

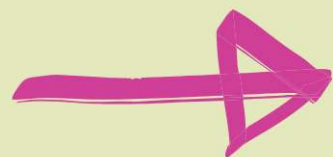
Si el Ayuntamiento tiene interés en formar parte de RELAS, puede ponerse en contacto con la Delegación Territorial de Salud y Familias de su provincia. Desde la Delegación le propondrán la firma de un acuerdo y le prestarán asesoramiento metodológico y acompañamiento en todo el proceso. El compromiso político, a medio y largo plazo, es imprescindible.

También puede ponerse en contacto con el sector salud a través de esta página web, utilizando los formularios que vienen a continuación y enviándolos a la siguiente dirección: [relas.csalud@juntadeandalucia.es](mailto:relas.csalud@juntadeandalucia.es)

Below the text is a section titled 'Formularios' containing three links:

- Formulario de adhesión al IVPAS a través de la Red Local de Acción en Salud de Andalucía (RELAS)
- Modelo de acuerdo de pleno para la adhesión a la Red Local de Acción en Salud de Andalucía (RELAS)
- Formulario de renuncia a la Red Local de Acción en Salud de Andalucía (RELAS)





[www.redlocalsalud.es](http://www.redlocalsalud.es)

• Formulario relleno y firmado



• Acuerdo de Pleno de adhesión a RELAS



[relas.csalud@juntadeandalucia.es](mailto:relas.csalud@juntadeandalucia.es)







# ¿Qué aporta RELAS a mi municipio?



- Asesoramiento metodológico para el diseño, desarrollo e implantación de cada una de las fases del Plan Local de Salud
- Realización de un Informe de Salud del municipio elaborado por el Distrito/ AGS de su área de salud
- Acceso a materiales, herramientas metodológicas, documentos, etc. generados en el proyecto RELAS
- Espacio de trabajo propio en la web: [www.redlocalsalud.es](http://www.redlocalsalud.es)
- Acceso a formación gratuita
- Herramientas para facilitar la evaluación del proyecto
- Coordinación de actuaciones: DT Salud y Familias y Distrito o AGS para el asesoramiento técnico en materia de Salud Pública





Junta de Andalucía



# MUCHAS GRACIAS

TRABAJAR EN RED PARA LOCALIZAR LA SALUD

Sonia Jiménez Palenzuela



[sonia.jimenez.palenzuela.sspa@juntadeandalucia.es](mailto:sonia.jimenez.palenzuela.sspa@juntadeandalucia.es)

