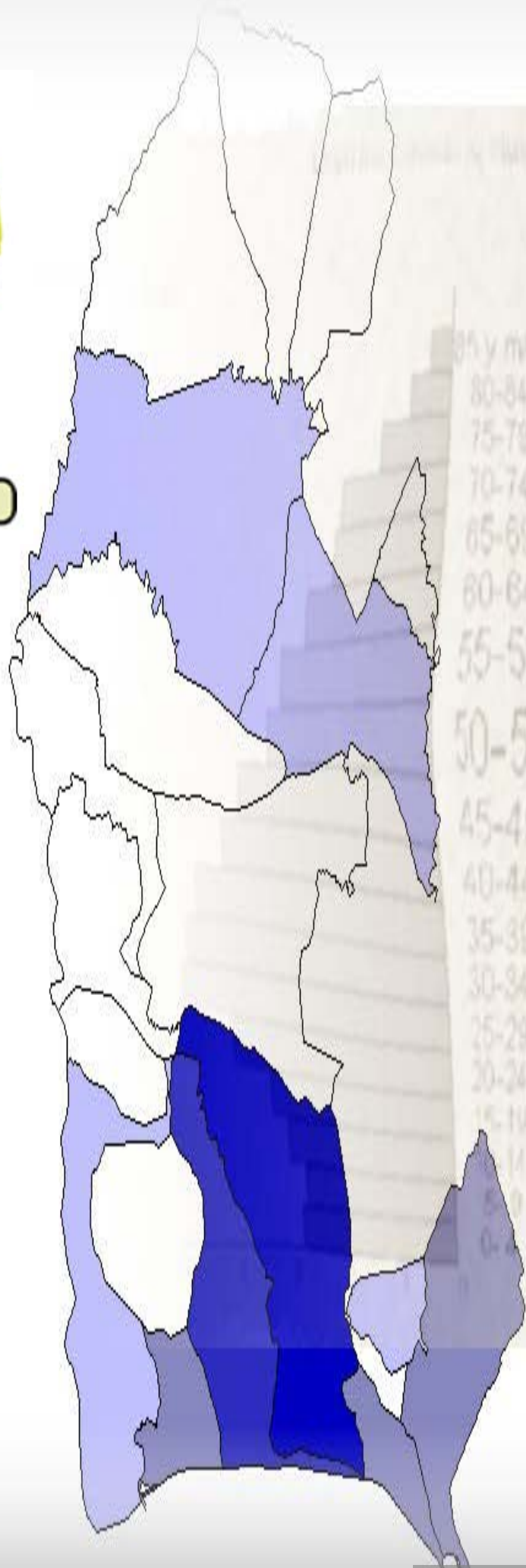




APROXIMACION AL DIAGNOSTICO DE  
SALUD. PUNTA UMBRIA 2013



Balbina Carmona Azurmendi  
Epidemióloga Atención Primaria  
Distrito Sanitario Huelva-Costa

<b><u>ÍNDICE</u></b>	<b><u>Pag.</u></b>
<b>INTRODUCCION.....</b>	<b>3</b>
<b>A. POBLACIÓN Y CARACTERÍSTICAS SOCIOECONÓMICAS .....</b>	<b>5</b>
A.1. Pirámide de Población	
A.2. Fecundidad y Natalidad	
A.3. Movimientos Migratorios	
A.4. Otros Datos Demográficos y Socioeconómicos	
<b>B. INDICADORES DE RESULTADOS EN SALUD.....</b>	<b>15</b>
B.1. Esperanza de Vida	
B.2. Mortalidad	
B.3. Años Potenciales de Vida Perdidos (APVP)	
<b>C. SITUACIÓN DE LA SALUD.....</b>	<b>20</b>
C.1. Enfermedades de Declaración Obligatoria	
C.2. Cáncer	
<b>D. ESTILOS DE VIDA.....</b>	<b>26</b>
D.1. Tabaco	
D.2. Alcohol	
D.3. Nutrición	
D.4. Actividad Física	
<b>E. INDICADORES DE SERVICIOS DE ATENCION SANITARIA.....</b>	<b>31</b>
E.1. Salud Materno-Infantil. Planificación Familiar, Embarazo y Recién Nacido	
E.2. Salud Materno-Infantil. Seguimiento de la Salud Infantil	
E.3. Interrupción Voluntaria del Embarazo (IVE)	
E.4. Vacunaciones	
E.5. Programa De Detección Precoz Cáncer De Mama	
E.6. Atención Sanitaria A Problemas Específicos	
E.7. Maltrato	
<b>F. RECURSOS EDUCATIVOS Y SOCIALES.....</b>	<b>41</b>
F.1. Centros Educativos.	
F.2. Dotaciones Sociales	
<b>G. SERVICIOS SANITARIOS PUBLICOS.....</b>	<b>43</b>
G.1. Recursos Humanos	
G.2. Cartera de Servicios	

## **INTRODUCCION**

En el marco del Plan local de Acción en Salud queda contemplado en su primera etapa y como punto de partida, disponer de un diagnóstico preliminar de salud relativo a la población de los municipios de nueva incorporación a la red RELAS.

Es por ello que con el presente documento se ha pretendido realizar una aproximación del proceso salud enfermedad como fenómeno de grupo de la población de Punta Umbría, describiéndose el perfil poblacional del municipio, referenciándose aquellos daños a la salud de los que o bien se dispone de registro adecuado o bien pueden ser prevenibles, se relacionan los servicios de salud existentes y se indagan algunos de los factores condicionantes y riesgos, que pudieran estar influyendo en tales daños.

Somos conscientes, de que como en todo diagnóstico de salud, el uso de fuentes secundarias de información basadas en censos, registros, anuarios y otros, que son recogidos en la mayoría de las ocasiones para otros propósitos, no refleja por si solo el perfil de la comunidad de estudio, ni aquellas características merecedoras de especial consideración. Es por ello la necesidad de complementarlo con fuentes primarias de información, procurada por agentes clave y/o elaboradas por la propia población, en base a considerar el diagnóstico como el juicio de valor en torno al proceso salud-enfermedad y en relación a las necesidades, sentidas, expresadas y normativas.

Siendo la unidad de análisis del presente informe el municipio de Punta Umbría, y dado que este municipio forma parte del área territorial del Distrito Sanitario Huelva-Costa, a continuación se realizará una breve descripción del mismo, toda vez que los datos de información aportada serán relativizados habitualmente con los presentados por el conjunto de poblaciones que abarca tal unidad administrativo-sanitaria, la provincia de Huelva y a Andalucía dependiendo de la disponibilidad de datos:

El Distrito Sanitario Huelva-Costa, abarca los municipios de la provincia que se representan en la figura siguiente, donde reside una población total de 291.433 habitantes según revisión del Padrón Municipal a 1 de Enero de 2012. Como organización sanitaria, se agrupan en Unidades de Gestión Clínica (UGC), que pueden estar formados bien por varios municipios y entidades menores, o por el contrario un mismo municipio dividirse en diferentes UGC.

Así, las diferentes UGC del Distrito Sanitario Huelva-Costa son las siguientes:

**UGC Punta Umbría:** Punta Umbría, El Portil y El Rincón

**UGC Cartaya:** Cartaya y El Rompido.

**UGC Lepe:** Lepe, Villablanca, San Silvestre y La Antilla.

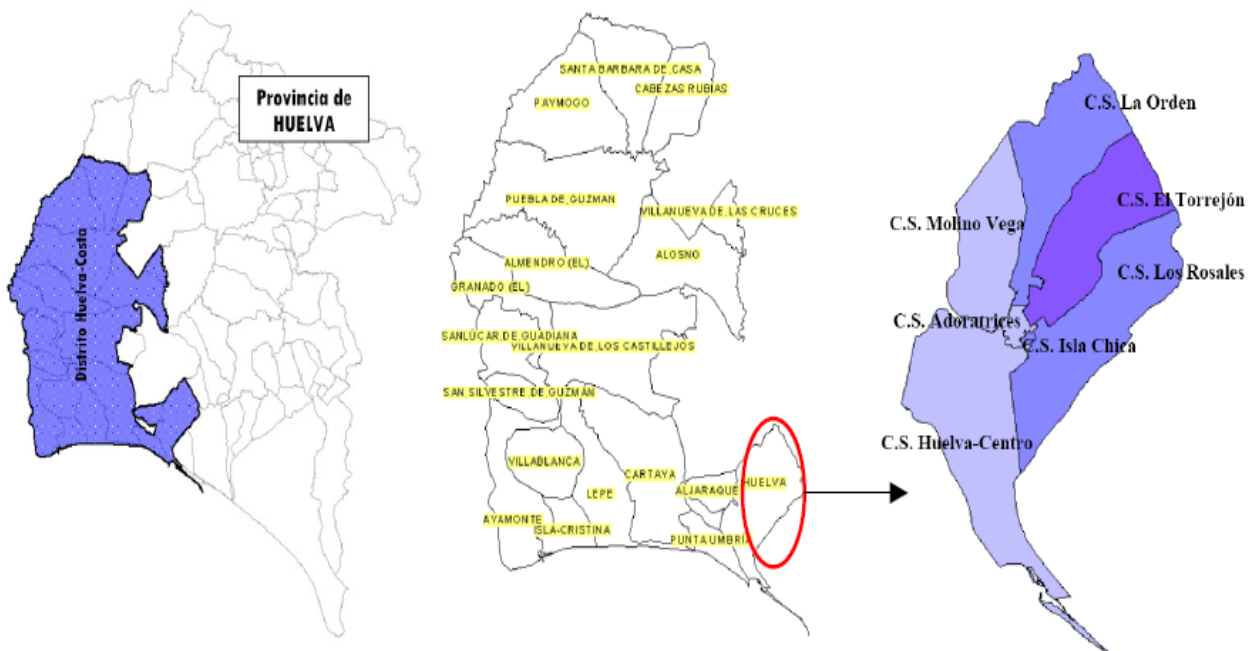
**UGC Isla Cristina:** Isla Cristina, La Redondela y Pozo del Camino.

**UGC Ayamonte:** Ayamonte y Punta del Moral.

**UGC Andévalo Occidental:** Puebla de Guzmán, Vva. de los Castillejos, El Almendro, Cabezas Rubias, Paymogo, Sta. Bárbara, Alosno, Sanlúcar de Gadiana, Vva. de las Cruces, El Granado, Tharsis, Minas de Herrería y Montes de San Benito.

**UGC Aljaraque:** Aljaraque, Corrales y Bellavista.

**Huelva capital comprende las siguientes Unidades de Gestión Clínica:** UGC El Torrejón, UGC La Orden, UGC Los Rosales, UGC Molino de la Vega, UGC Huelva-Centro, UGC Isla Chica y UGC Adoratrices.



FUENTE DE DATOS del DIAGNOSTICO:

### ***Registro Poblacional de Cáncer de Huelva***

Las fuentes de datos utilizadas han sido las siguientes:

- Base De Datos De Usuarios (BDU) Del Sistema Sanitario Público de Andalucía.
- Sistema de Información Territorial de Andalucía (SIMA)
- Instituto Nacional de Estadística (INE).
- Atlas Interactivo de Mortalidad en Andalucía (AIMA)
- Sistema de Vigilancia Epidemiológica de Andalucía (SVEA)
- Sistema de Información de Vigilancia de la Salud (SIVSA)
- Sistema de Información para la Gestión en Atención Primaria (SIGAP)

- Sistema de explotación de indicadores del Servicio Andaluz de Salud (DIABACO).
- Aplicación informática Programa de Metabolopatías de Andalucía
- Sistema Pascua de Estadísticas Sanitarias (Consejería de Salud)
- Aplicación informática eVAC (gestión del PVA)
- Dirección General de Planificación e Innovación Sanitaria
- Encuesta Andaluza de Salud 2003 - 2007 - 2011
- Aplicación informática DCM (Gestión Programa Detección Precoz Cáncer de Mama)
- Registro Poblacional de Cáncer de Huelva. Delegación Prov. de Huelva.
- Registros propios de los Centros de Salud y Distrito Huelva-Costa.

A continuación se desarrolla la información recogida, distribuida por bloques temáticos:

## **A. POBLACIÓN Y CARACTERÍSTICAS SOCIOECONÓMICAS**

---

La Zona Básica de Salud de Punta Umbría está constituida por 3 núcleos de población en términos de atención sanitaria: El propio núcleo urbano de *Punta Umbría* y las entidades menores de población de *El Portil* y *El Rincón*, (Población de carácter diseminado) situados a una distancia aproximada de 7 y 14 Kms. de Punta Umbría respectivamente.

Poblacionalmente, esta Zona Básica de salud (ZBS) y por su propia naturaleza geográfica, posee como característica a destacar el cambio en la magnitud de población dependiente de estación calendárica en que nos encontremos, llegando a multiplicarse por diez durante la temporada estival.

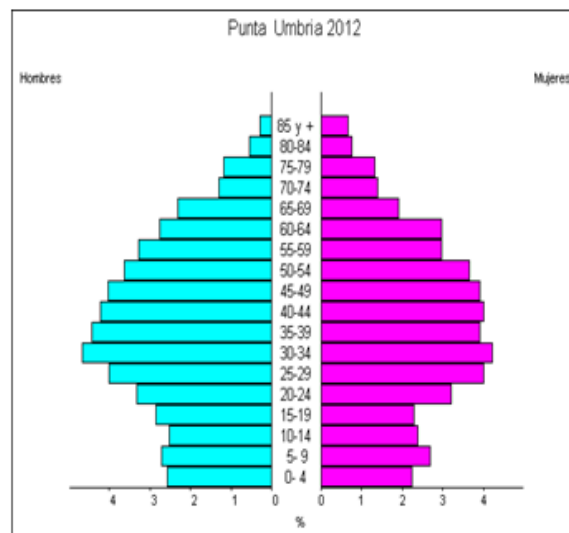
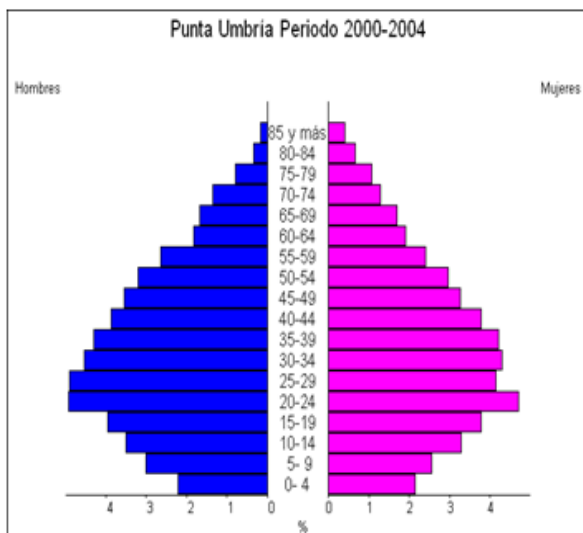
También por idénticos motivos, cada vez es más frecuente la visita de personas durante los fines de semana y puentes festivos, al contar con diversos establecimientos hoteleros (6.387 plazas disponibles), apartamentos, residencia de tiempo libre y albergue juvenil (3.764 plazas), lo que hace incrementar la población habitual, y la necesidad de recursos durante todo el año, aunque sea de forma fluctuante.

Según consta en la Base de Datos de Usuarios del Servicio Andaluz de Salud, el nº de habitantes de la ZBS es la siguiente contando con la población estable:

<b>Nº Usuarios Distribuidos según Núcleo De Población ZBS Punta Umbría 2011</b>			
<b>TERRITORIO</b>	<b>Nº USUARIOS</b>		
	<b>&lt; 14 años</b>	<b>&gt; 14 años</b>	<b>TOTAL</b>
<b>PUNTA UMBRÍA</b>	2.076	10.414	12.490
<b>EL PORTIL</b>	43	966	1.009
<b>TOTAL</b>	2.119	11.380	<b>13.499</b>

<b>A.1.</b>	<b>PIRÁMIDE DE POBLACIÓN</b>	<b>IEA</b>	<b>Quinquenio 2000 – 2004</b>
		<b>INE</b>	<b>2012</b>

<b>Estructura Población Municipio Punta Umbría Grupos Quinquenales y Sexo Año 2012</b>			
<b>GRUPO DE EDAD</b>	<b>HOMBRES</b>	<b>MUJERES</b>	<b>TOTAL</b>
<b>0 a 1</b>	58	55	113
<b>1 a 4</b>	329	284	613
<b>5 a 9</b>	405	406	811
<b>10 a 14</b>	378	360	738
<b>15 a 19</b>	428	348	776
<b>20 a 24</b>	499	484	983
<b>25 a 29</b>	599	605	1204
<b>30 a 34</b>	697	635	1332
<b>35 a 39</b>	662	589	1251
<b>40 a 44</b>	632	602	1234
<b>45 a 49</b>	604	589	1193
<b>50 a 54</b>	545	551	1096
<b>55 a 59</b>	490	450	940
<b>60 a 64</b>	414	447	861
<b>65 a 69</b>	347	292	639
<b>70 a 74</b>	197	212	409
<b>75 a 79</b>	176	203	379
<b>80 a 84</b>	83	117	200
<b>85 y más</b>	43	104	147
<b>TOTAL</b>	<b>7586</b>	<b>7333</b>	<b>14919</b>

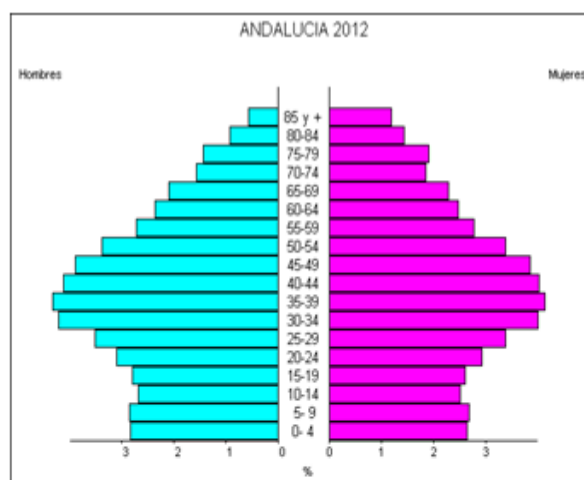
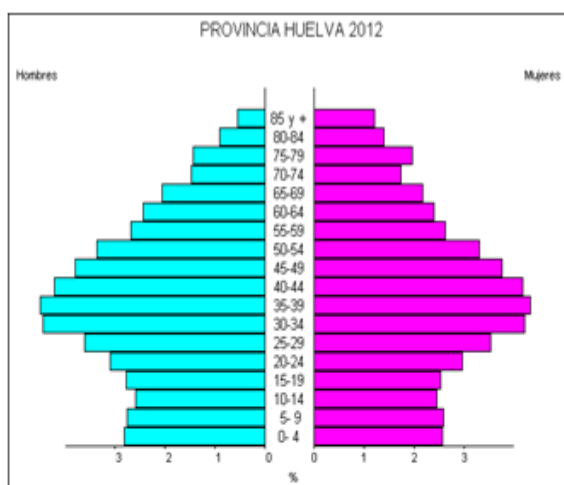


**Punta Umbria 2000-2004**

Índices	Valor
Envejecimiento	57.5686
Dependencia	36.0342
Edad media	35.6720
Edad mediana	33.7646

**Punta Umbria 2012**

Índices	Valor
Envejecimiento	77.9780
Dependencia	37.2493
Edad media	39.0026
Edad mediana	38.5552



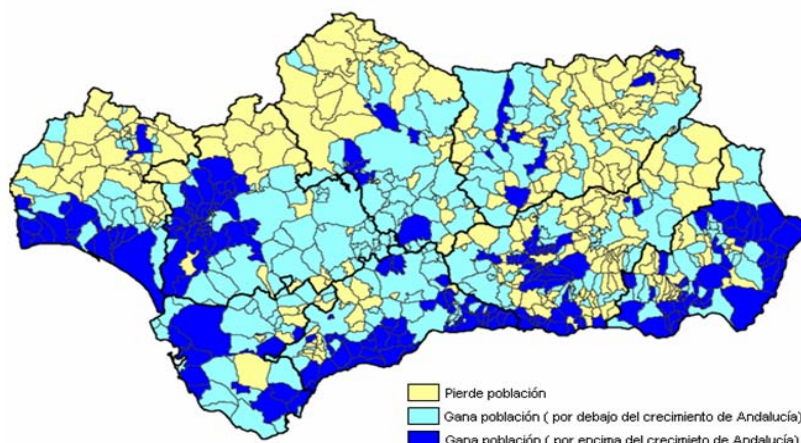
**PROVINCIA HUELVA 2012**

Índices	Valor
Envejecimiento	94.8667
Dependencia	44.7473
Edad media	39.7518
Edad mediana	38.8646

**ANDALUCIA 2012**

Índices	Valor
Envejecimiento	94.5571
Dependencia	46.4525
Edad media	39.8285
Edad mediana	39.1346

**Crecimiento relativo de la población andaluza. Periodo 2001-2011**  
(porcentaje)



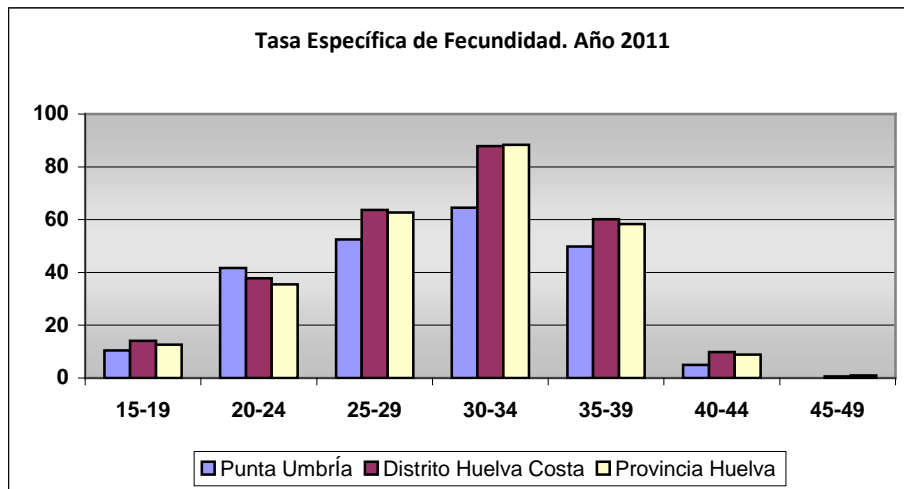
FUENTES: INE, Revisión del Padrón Municipal de Habitantes a 1 de enero de 2001 y 2011

A.2.	FECUNDIDAD NATALIDAD	INE		2011
		Direcc. Gral. de Planificación e Innovación Sanitaria		

Tasa Global de Fecundidad Año 2011	
TERRITORIO	TASA
PROVINCIA DE HUELVA	40,77
ANDALUCÍA	41,76

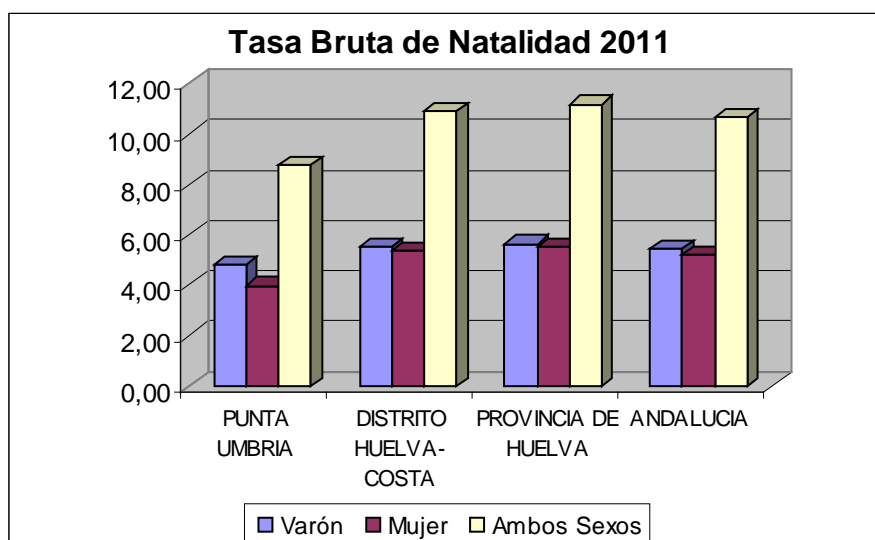
Tasa Específica de Fecundidad. Año 2011							
TERRITORIO	Grupos de Edad						
	15-19	20-24	25-29	30-34	35-39	40-44	45-49
PUNTA UMBRÍA	10,43	41,67	52,55	64,57	49,79	5,00	0,00
DISTRITO HUELVA COSTA	14,09	37,77	63,68	87,83	60,15	9,80	0,55
PROVINCIA HUELVA	12,66	35,43	62,74	88,40	58,30	8,90	0,91
ANDALUCÍA	10,92	34,33	64,59	96,04	60,57	11,26	0,80

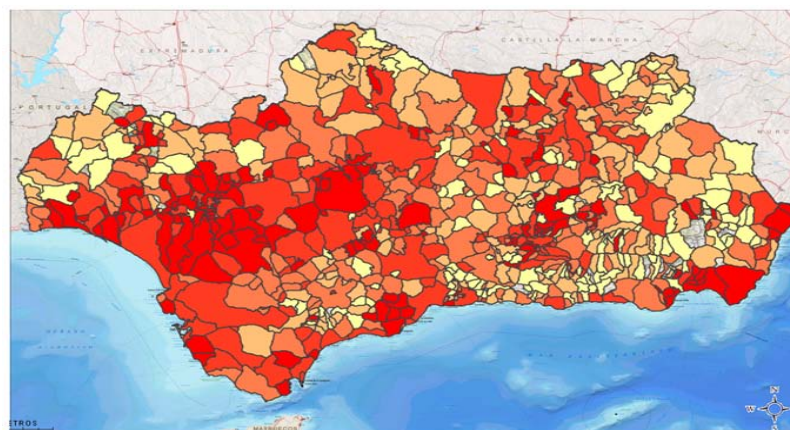




<b>Tasa de Fecundidad. Quinquenio 2000-2004</b>	
PUNTA UMBRIA	40.74
DISTRITO HUELVA-COSTA	41.65
ANDALUCIA	42.09

<b>Tasa Bruta de Natalidad. Año 2011</b>			
TERRITORIO	VARÓN	MUJER	AMBOS SEXOS
PUNTA UMBRIA	4,80	3,98	8,78
DISTRITO HUELVA-COSTA	5,54	5,37	10,91
PROVINCIA DE HUELVA	5,64	5,55	11,19
ANDALUCIA	5,47	5,20	10,66





**Proporción de nacimientos. Año 2011.**

**Notas:**

**Periodicidad:**

**Unidad de medida:** Nacidos/Habitante

Fuente: Instituto de Estadística y Cartografía de Andalucía



<b>A.3.</b>	<b>MOVIMIENTOS MIGRATORIOS</b>	<b>2008</b>
-------------	--------------------------------	-------------

**Población extranjera según sexo y nacionalidad por provincia de residencia. Año 2011**

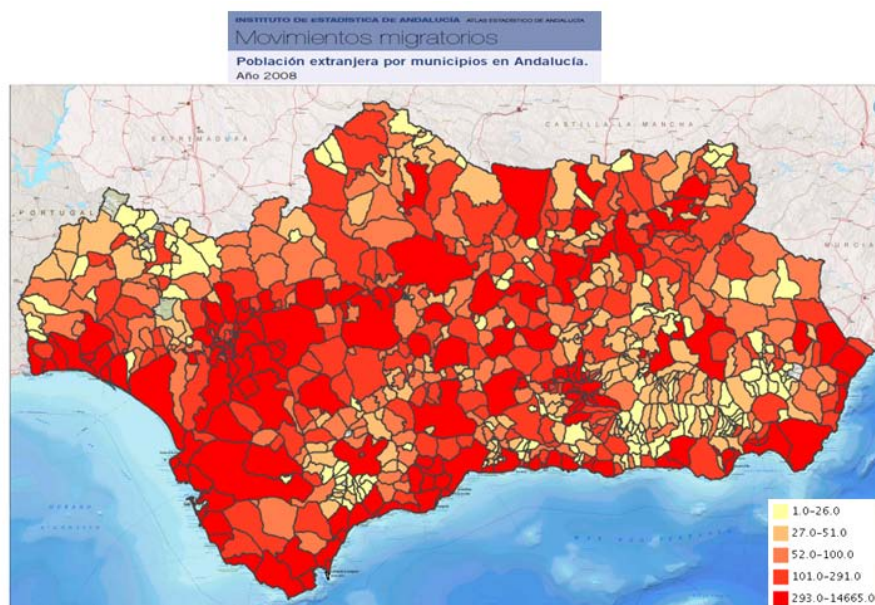
	Almería	Cádiz	Córdoba	Granada	Huelva	Jaén	Málaga	Sevilla	Andalucía
<b>Hombres</b>									
Unión Europea (27)	37,460	12,941	6,354	17,540	12,314	3,642	84,982	13,476	<b>188,709</b>
Resto de Europa	1,506	551	558	669	697	193	6,622	1,555	<b>12,351</b>
África	40,116	5,711	2,837	9,316	7,333	7,077	22,687	8,814	<b>103,891</b>
América	8,564	5,151	2,678	6,851	2,321	1,731	20,931	12,053	<b>60,280</b>
Asia	1,399	1,058	798	1,459	549	777	6,171	2,625	<b>14,836</b>
Resto	13	20	8	26	12	8	82	47	<b>216</b>
<b>Total</b>	<b>89,058</b>	<b>25,432</b>	<b>13,233</b>	<b>35,861</b>	<b>23,226</b>	<b>13,428</b>	<b>141,475</b>	<b>38,570</b>	<b>380,283</b>
<b>Mujeres</b>									
Unión Europea (27)	34,851	11,550	5,230	15,400	15,072	2,867	83,879	12,385	<b>181,234</b>
Resto de Europa	3,858	898	818	1,566	684	419	10,037	2,814	<b>21,094</b>
África	17,568	4,226	1,494	5,049	3,462	2,355	15,283	5,593	<b>55,030</b>
América	9,183	7,221	4,533	8,179	3,000	2,657	27,656	17,759	<b>80,188</b>
Asia	788	1,022	578	1,205	410	540	5,070	2,509	<b>12,122</b>
Resto	9	25	8	23	9	4	98	28	<b>204</b>
<b>Total</b>	<b>66,257</b>	<b>24,942</b>	<b>12,661</b>	<b>31,422</b>	<b>22,637</b>	<b>8,842</b>	<b>142,023</b>	<b>41,088</b>	<b>349,872</b>
<b>Ambos sexos</b>									
Unión Europea (27)	72,311	24,491	11,584	32,940	27,386	6,509	168,861	25,861	<b>369,943</b>
Resto de Europa	5,364	1,449	1,376	2,235	1,381	612	16,659	4,369	<b>33,445</b>
África	57,684	9,937	4,331	14,365	10,795	9,432	37,970	14,407	<b>158,921</b>
América	17,747	12,372	7,211	15,030	5,321	4,388	48,587	29,812	<b>140,468</b>
Asia	2,187	2,080	1,376	2,664	959	1,317	11,241	5,134	<b>26,958</b>
Resto	22	45	16	49	21	12	180	75	<b>420</b>
<b>Total</b>	<b>155,315</b>	<b>50,374</b>	<b>25,894</b>	<b>67,283</b>	<b>45,863</b>	<b>22,270</b>	<b>283,498</b>	<b>79,658</b>	<b>730,155</b>

FUENTE: INE. Revisión del Padrón Municipal de Habitantes a 1 de enero de 2011

### Inmigraciones\* según sexo y grupo de edad por provincia de destino. Años 2010-2011

	Almería	Cádiz	Córdoba	Granada	Huelva	Jaén	Málaga	Sevilla	Andalucía
<b>Año 2010</b>									
<b>Sexo</b>									
Hombres	14,767	14,034	7,310	19,316	6,846	8,185	28,010	25,299	<b>123,767</b>
Mujeres	11,349	13,385	7,260	18,859	6,375	6,627	26,878	25,769	<b>116,502</b>
<b>Total</b>	<b>26,116</b>	<b>27,419</b>	<b>14,570</b>	<b>38,175</b>	<b>13,221</b>	<b>14,812</b>	<b>54,888</b>	<b>51,068</b>	<b>240,269</b>
<b>Grupo de edad</b>									
Menos de 16 años	4,241	5,117	2,486	7,212	2,229	2,278	9,543	9,240	<b>42,346</b>
De 16 a 24 años	3,438	3,347	1,994	4,791	1,665	2,060	6,192	6,106	<b>29,593</b>
De 25 a 64 años	16,891	17,333	8,766	23,504	8,525	9,197	35,817	32,798	<b>152,831</b>
De 65 y más años	1,546	1,622	1,324	2,668	802	1,277	3,336	2,924	<b>15,499</b>
<b>Total</b>	<b>26,116</b>	<b>27,419</b>	<b>14,570</b>	<b>38,175</b>	<b>13,221</b>	<b>14,812</b>	<b>54,888</b>	<b>51,068</b>	<b>240,269</b>
<b>Año 2011</b>									
<b>Sexo</b>									
Hombres	12,543	13,746	7,439	18,857	6,586	9,292	28,361	24,354	<b>121,178</b>
Mujeres	11,144	12,656	7,269	18,686	6,273	6,574	27,356	25,166	<b>115,124</b>
<b>Total</b>	<b>23,687</b>	<b>26,402</b>	<b>14,708</b>	<b>37,543</b>	<b>12,859</b>	<b>15,866</b>	<b>55,717</b>	<b>49,520</b>	<b>236,302</b>
<b>Grupo de edad</b>									
Menos de 16 años	4,393	4,798	2,579	7,214	2,270	2,296	9,941	9,220	<b>42,711</b>
De 16 a 24 años	12,687	14,330	7,736	19,545	6,883	9,326	28,781	27,303	<b>126,591</b>
De 25 a 64 años	5,143	5,677	3,010	8,028	2,898	3,167	13,237	9,958	<b>51,118</b>
De 65 y más años	1,464	1,597	1,383	2,756	808	1,077	3,758	3,039	<b>15,882</b>
<b>Total</b>	<b>23,687</b>	<b>26,402</b>	<b>14,708</b>	<b>37,543</b>	<b>12,859</b>	<b>15,866</b>	<b>55,717</b>	<b>49,520</b>	<b>236,302</b>

FUENTE: IECA. Estadística de variaciones residenciales en Andalucía



**Inmigración interior. Total. Año 2011.**

**Notas:**

**Periodicidad:**

**Unidad de medida:** Número de personas

Fuente: Instituto de Estadística de Andalucía. Estadística de Variaciones Residenciales en Andalucía

## Sistema de Información Multiterritorial de Andalucía

## Punta Umbría

Provincia de Huelva



## Entorno físico

Extensión superficial. 2010	38,8
Altitud sobre el nivel del mar. 1999	7
Número de núcleos que componen el municipio. 2012	3



● Huelva capital  
● Punta Umbría



## Población

Población total. 2012	14.919	Número de extranjeros. 2012	722
Población. Hombres. 2012	7.586	Principal procedencia de los extranjeros residentes. 2012	Marruecos
Población. Mujeres. 2012	7.333	Porcentaje que representa respecto total de extranjeros. 2012	19,25
Población en núcleo. 2012	14.919	Emigrantes. 2011	617
Población en diseminado. 2012	0	Inmigrantes. 2011	636
Porcentaje de población menor de 20 años. 2012	20,45	Nacidos vivos por residencia materna. 2011	130
Porcentaje de población mayor de 65 años. 2012	11,89	Fallecidos por lugar de residencia. 2011	90
Incremento relativo de la población. 2012	18,56	Matrimonios por lugar donde fijan la residencia. 2011	59

## Establecimientos con actividad económica. Año 2011

Sin empleo conocido	439
Hasta 5 asalariados	369
Entre 6 y 19 asalariados	51
De 20 y más asalariados	17
Total establecimientos	876

## Principales actividades económicas. Año 2011

Sección G : 268 establecimientos
Sección I : 150 establecimientos
Sección F : 125 establecimientos
Sección L : 60 establecimientos
Sección M : 57 establecimientos

## Transportes

Vehículos turismos. 2011	5.401
Autorizaciones de transporte: taxis. 2011	15
Autorizaciones de transporte: mercancías. 2011	26
Autorizaciones de transporte: viajeros. 2011	20
Vehículos matriculados. 2012	121
Vehículos turismos matriculados. 2012	81

## Otros indicadores

Inversiones realizadas en nuevas industrias. 2009	..
Oficinas bancarias. 2011	11
Consumo de energía eléctrica. 2011	63.722
Consumo de energía eléctrica residencial. 2011	31.597
Líneas telefónicas. 2011	3.682
Líneas ADSL en servicio. 2011	2.003

## Turismo

Restaurantes. 2009	70
Hoteles. 2011	6
Hostales y pensiones. 2011	5
Plazas en hoteles. 2011	3.473
Plazas en hostales y pensiones. 2011	156

# Sistema de Información Multiterritorial de Andalucía

## (Continuación)



### Mercado de trabajo

Paro registrado. Mujeres. 2012	1.129	Contratos registrados. Indefinidos. 2008	352
Paro registrado. Hombres. 2012	1.061	Contratos registrados. Temporales. 2008	11.660
Paro registrado. Extranjeros. 2008	29	Contratos registrados. Extranjeros. 2008	745
Contratos registrados. Mujeres. 2012	5.710	Trabajadores eventuales agrarios subsidiados: mujeres. 2011	27
Contratos registrados. Hombres. 2012	4.705	Trabajadores eventuales agrarios subsidiados: hombres. 2011	2



### Hacienda

#### Presupuesto de las Corporaciones locales. Año 2010

Presupuesto liquidado de ingresos	20.591.968,38
Presupuesto liquidado de gastos	30.237.730,63
Ingresos por habitante	1.399,48
Gastos por habitante	2.055,03

#### Catastro inmobiliario

IBI de naturaleza urbana. Número de recibos. 2011	24.761
IBI de naturaleza rústica. Número titulares catastrales. 2012	144
Número de parcelas catastrales: solares. 2011	236
Número de parcelas catastrales: parcelas edificadas. 2011	3.751

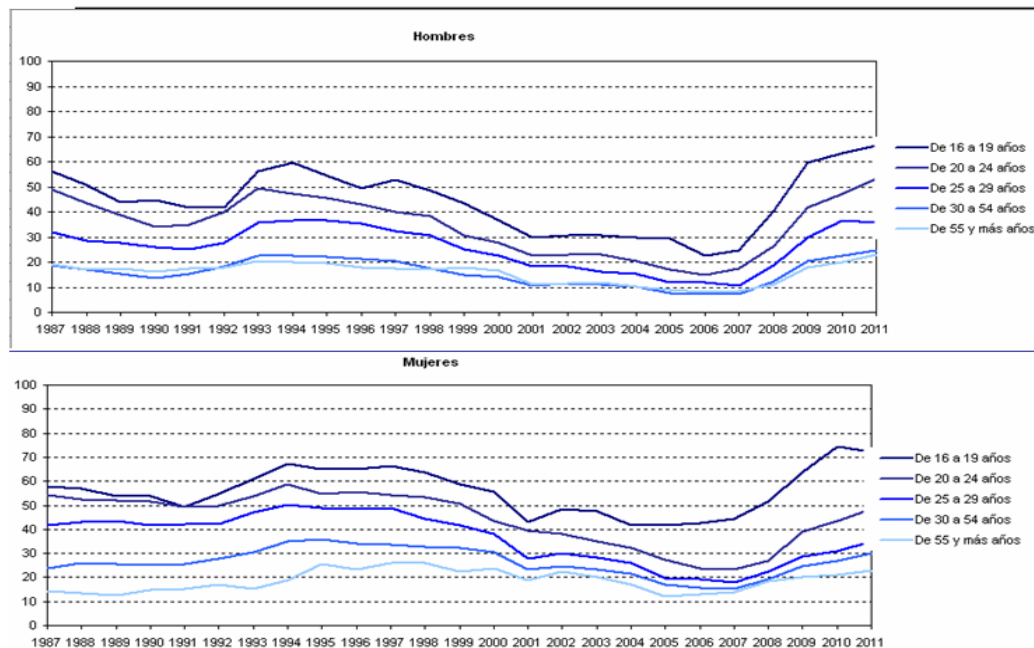
#### IRPF. Año 2010

Número de declaraciones	5.312
Rentas del trabajo	77.287.921,5
Rentas netas en estimación directa	2.894.209,9
Rentas netas en estimación objetiva	2.533.792,1
Otro tipo de rentas	3.557.367,8
Renta neta media declarada	16.241,2

#### Impuesto de Actividades Económicas. Año 2010

Situaciones de alta en actividades empresariales	1.423
Situaciones de alta en actividades profesionales	93
Situaciones de alta en actividades artísticas	3

Evolución de la tasa de paro según sexo y grupo de edad en Andalucía.  
Años 1987-2011\*



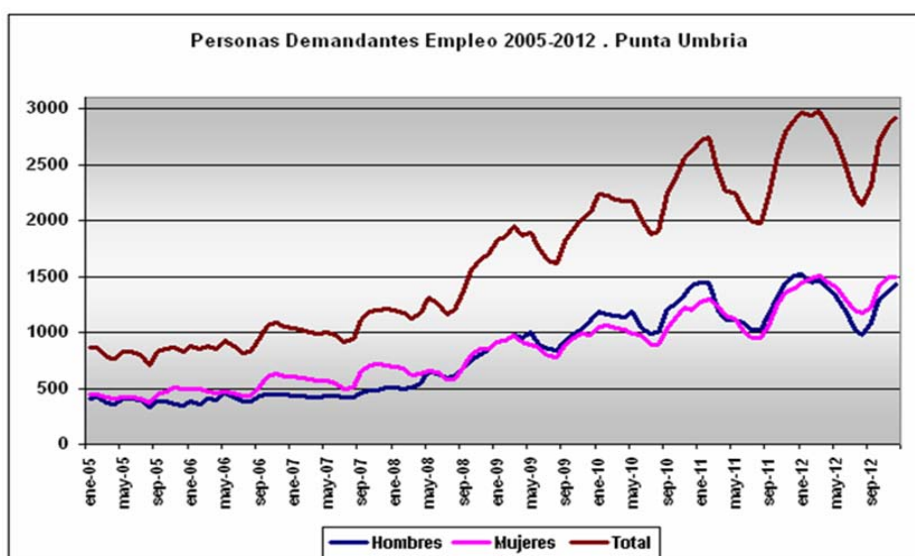
FUENTE: IECA. Explotación de la Encuesta de Población Activa del INE

### Población parada según sector económico por provincia. Años 2010-2011<sup>ab</sup>

(miles de personas)

	Andalucía	Almería	Cádiz	Córdoba	Granada	Huelva	Jaén	Málaga	Sevilla	España
<b>Año 2010</b>										
Agricultura	124.0	21.1	6.8	21.4	15.9	10.9	18.7	9.1	20.1	218.9
Industria	37.5	1.7	9.0	5.0	2.6	2.6	2.8	5.4	8.3	261.6
Construcción	130.1	12.6	18.3	8.9	13.1	8.7	5.3	37.4	25.8	507.3
Servicios	322.6	30.8	51.2	27.5	37.4	20.7	18.4	70.9	65.6	1,435.9
Buscan 1 <sup>er</sup> empleo o dejaron su último empleo hace más de 1 año <sup>c</sup>	496.5	38.1	89.0	43.0	55.4	24.8	27.8	108.7	109.8	2,208.6
<b>Total</b>	<b>1,110.5</b>	<b>104.1</b>	<b>174.3</b>	<b>105.9</b>	<b>124.5</b>	<b>67.7</b>	<b>72.9</b>	<b>231.5</b>	<b>229.7</b>	<b>4,632.4</b>
<b>Año 2011</b>										
Agricultura	142.0	22.2	8.0	26.0	14.8	13.4	23.0	10.3	24.3	233.1
Industria	38.3	1.4	7.0	5.9	4.3	3.1	2.9	5.3	8.5	239.7
Construcción	107.9	10.9	17.0	9.2	11.3	6.9	4.9	25.7	22.1	445.0
Servicios	343.4	31.3	58.9	30.7	36.2	22.2	17.9	75.4	70.7	1,504.2
Buscan 1 <sup>er</sup> empleo o dejaron su último empleo hace más de 1 año <sup>c</sup>	580.4	56.4	96.1	50.2	58.5	32.9	32.7	128.6	125.1	2,577.0
<b>Total</b>	<b>1,212.0</b>	<b>122.3</b>	<b>187.1</b>	<b>121.9</b>	<b>125.1</b>	<b>78.6</b>	<b>81.2</b>	<b>245.3</b>	<b>250.8</b>	<b>4,999.0</b>

FUENTE: INE. Encuesta de Población Activa (Metodología 2005)



## B. INDICADORES DE RESULTADOS EN SALUD

---

<b>B.1.</b>	<b>ESPERANZA DE VIDA</b>	Dirección General de Planificación e Innovación Sanitaria	<b>2010</b>
-------------	--------------------------	---	-------------

<b>Esperanza de Vida. Año 2010</b>				
<b>SEXO</b>	<b>ESPERANZA DE VIDA</b>	<b>DISTRITO SANITARIO HUELVA COSTA</b>	<b>PROVINCIA DE HUELVA</b>	<b>ANDALUCÍA</b>
<b>HOMBRE</b>	Al nacer	77,94	78,01	77,95
	Al año	77,19	77,29	77,29
	A los 15 años	63,31	63,42	63,43
	A los 45 años	34,13	34,16	34,44
	A los 65 años	17,30	17,21	17,57
	Más de 85 años	5,29	5,25	5,87
<b>MUJER</b>	Al nacer	83,67	83,42	84,09
	Al año	83,19	82,88	83,38
	A los 15 años	69,29	69,00	69,54
	A los 45 años	39,88	39,57	40,06
	A los 65 años	21,31	21,06	21,59
	Más de 85 años	6,90	6,77	7,12
<b>AMBOS SEXOS</b>	Al nacer	80,86	80,73	81,03
	Al año	80,23	80,09	80,35
	A los 15 años	66,34	66,21	66,50
	A los 45 años	37,06	36,88	37,29
	A los 65 años	19,47	19,26	19,70
	Más de 85 años	6,33	6,21	6,67

<b>B.2.</b>	<b>MORTALIDAD</b>	<b>Direcc. Gral. de Planificación e Innovación Sanitaria</b>	<b>2011</b>
		<b>AIMA</b>	<b>1981-2008</b>

<b>Tasa Bruta de Mortalidad por Causas - MNP. Ambos Sexos. 2009- 2011</b>					
<b>Año</b>	<b>Causa Muerte</b>	<b>Punta Umbría</b>	<b>Distrito S. Huelva Costa</b>	<b>Provincia de Huelva</b>	<b>Andalucía</b>
<b>2009</b>	General	503.13	708.30	816.56	779.60
	Enf. Infecciosas	13.60	18.16	16.34	13.75
	Cáncer	169.98	190.35	205.63	197.48
	Enf. Endocr.y Sangre	34.00	23.75	27.90	27.26
	Trastornos Mentales	47.59	45.40	51.61	56.59
	Enf. Cardiovasculares	81.59	241.69	294.30	268.28
	Enf. Respiratorias	27.20	70.20	82.09	81.63
	Enf. Digestivo	27.20	38.42	46.03	46.50
	Causas Externas	54.39	27.59	27.10	29.86
	Resto de Causas	47.59	52.74	65.56	58.24
<b>2010</b>	General	632,05	702,45	795,61	770,17
	Enf. Infecciosas	20,39	14,86	15,79	12,45
	Cáncer	217,48	189,00	205,12	198,81
	Enf. Endocr.y Sangre	13,59	30,75	34,55	28,77
	Trastornos Mentales	47,57	45,95	54,88	57,83
	Enf.Cardiovasculares	156,31	250,51	294,36	264,25
	Enf. Respiratorias	81,55	62,54	69,69	76,53
	Enf. Digestivo	33,98	42,85	46,99	44,87
	Causas Externas	13,59	11,40	15,00	27,79
	Resto de Causas	47,57	54,59	59,23	58,89
<b>2011</b>	General	604,07	726,77	803,62	779,93
	Enf. Infecciosas	26,85	14,08	14,89	13,57
	Cáncer	134,24	206,42	209,23	202,03
	Enf. Endocr.y Sangre		28,16	28,41	23,52
	Trastornos Mentales	40,27	45,68	54,66	61,54
	Enf.Cardiovasculares	255,05	236,99	279,95	264,76
	Enf. Respiratorias	73,83	75,22	80,91	82,83
	Enf. Digestivo	33,56	39,16	45,25	43,83
	Causas Externas	6,71	15,80	22,53	27,49
	Resto de Causas	33,56	65,26	67,78	60,36



<b>Tasa Bruta de Mortalidad (TBM) por Sexo. 2011</b>			
TERRITORIO	TBM HOMBRE	TBM MUJER	TBM AMBOS SEXOS
PUNTA UMBRÍA	5,83	6,34	6,08
DISTRITO HUELVA COSTA	7,67	6,92	7,29
PROVINCIA DE HUELVA	8,37	7,77	8,07
ANDALUCÍA	8,21	7,44	7,82

<b>Tasa de Mortalidad Infantil. Años 2007 - 2011</b>										
TERRITORIO	DEFUNCIONES < 1 AÑO					TASA DE MORTALIDAD INFANTIL				
	2007	2008	2009	2010	2011	2007	2008	2009	2010	2011
PUNTA UMBRÍA		2					17,54			
DISTRITO HUELVA-COSTA	15	6	6	14	12	4,49	1,68	1,77	4,23	3,79
PROVINCIA DE HUELVA	26	14	16	24	14	4,47	2,28	2,74	4,16	2,54
ANDALUCÍA	398	384	369	348	337	4,14	3,83	3,90	3,77	3,76

### Nº de defunciones por Cáncer

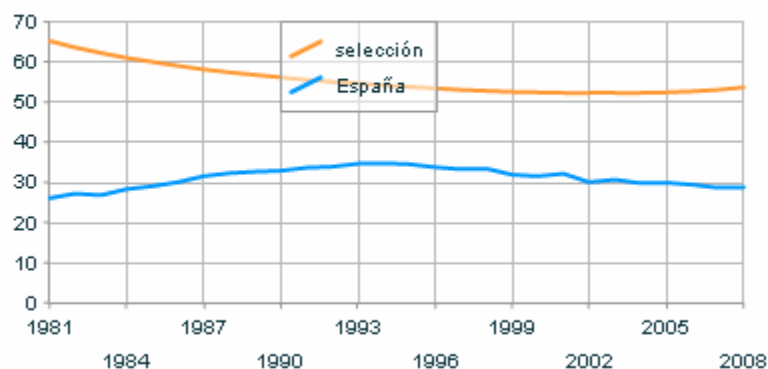
TERRITORIO	2007	2008	2009	2010	2011	TOTAL
PUNTA UMBRIA	21	21	25	27	17	111
Distrito Sanitario HUELVA-COSTA	578	555	529	512	558	2732

### Tasa Truncada (35-64) Estandarizada de Mortalidad por Cáncer

TERRITORIO	2009			2010			2011		
	Tasa Estandarizada	Límite Superior	Límite Inferior	Tasa Estandarizada	Límite Superior	Límite Inferior	Tasa Estandarizada	Límite Superior	Límite Inferior
ZBS Punta Umbria	85.87	86.10	85.64	228.14	228.51	227.76	47.48	47.64	47.31
Dsitrito Huelva-Costa	151.39	151.46	151.32	131.96	132.03	131.90	142.75	142.81	142.68
Provincia de Huelva	156.34	156.39	156.28	136.25	136.30	136.20	151.17	151.22	151.12

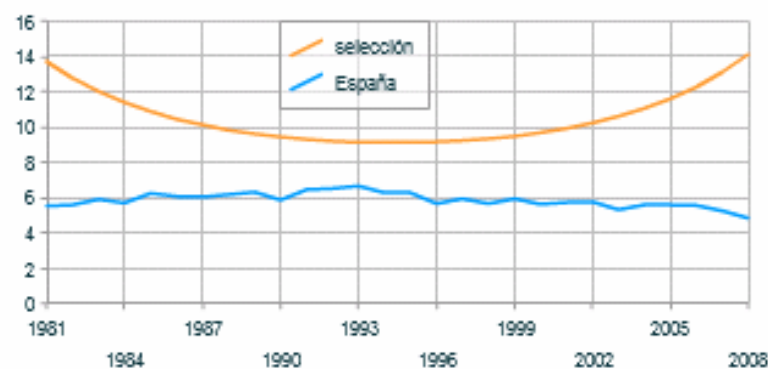
### Punta Umbría

Mortalidad por cáncer de pulmón: tasa, hombres, 65-74 años (2008):  
53.7 defunciones por 10.000 habitantes



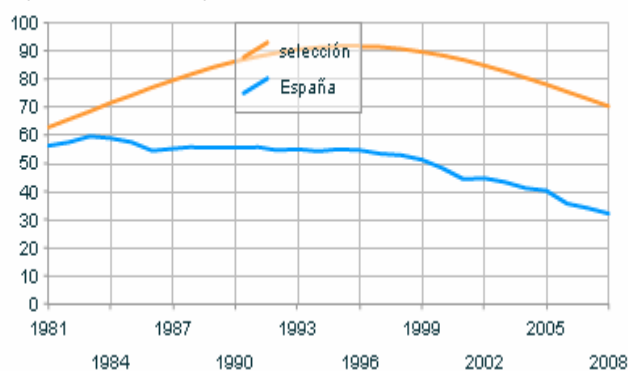
### Punta Umbría

Mortalidad por cáncer de vejiga: tasa, hombres, 65-74 años (2008):  
14.1 defunciones por 10.000 habitantes



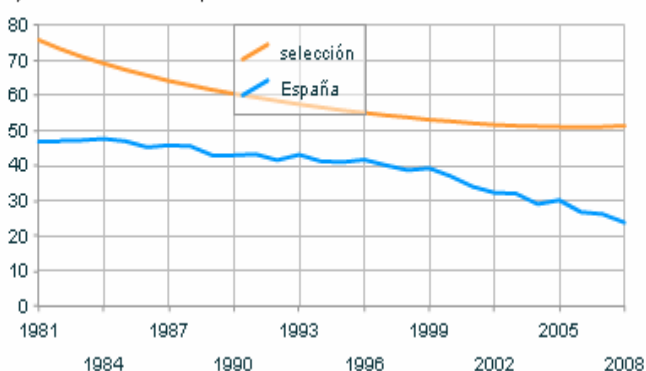
### Punta Umbría

Mortalidad por enfermedad isquémica: tasa, mujeres, 75-84 años  
(2008): 70.3 defunciones por 10.000 habitantes



### Punta Umbría

Mortalidad por enfermedad isquémica: tasa, hombres, 65-74 años  
(2008): 51.3 defunciones por 10.000 habitantes



<b>B.3.</b>	<b>AÑOS POTENCIALES DE VIDA PERDIDOS (APVP)</b>	<b>Dirección General de Planificación e Innovación Sanitaria</b>	<b>2009-2011</b>
-------------	---	--	------------------

<b>Años Potenciales de Vida Perdidos - MNP. 2011</b>					
CAUSA	TERRITORIO	TASA BRUTA APVP		TASA AJUSTADA APVP	
		HOMBRE	MUJER	HOMBRE	MUJER
MORTALIDAD GENERAL	Andalucía	3,472.13	1,647.27	3,763.31	1,838.95
	Provincia de Huelva	3,465.98	1,628.02	3,769.29	1,833.11
	Distrito S. Huelva Costa	3,322.60	1,637.91	3,598.34	1,836.83
	Punta Umbría	2,303.54	308.13	2,177.88	326.43
ENF. INFECCIOSAS	Andalucía	165.06	56.18	171.29	63.38
	Provincia de Huelva	168.62	54.49	167.23	50.05
	Distrito S. Huelva Costa	232.37	68.03	223.80	63.01
	Punta Umbría	559.43	102.71	520.58	97.69
CÁNCER	Andalucía	1,121.38	787.35	1,246.43	861.60
	Provincia de Huelva	1,171.43	925.43	1,325.96	1,046.44
	Distrito S. Huelva Costa	1,087.30	1,005.20	1,238.61	1,130.89
	Punta Umbría	427.80	34.24	437.06	37.47
ENF. ENDOCRINAS Y DE LA SANGRE	Andalucía	63.97	46.36	71.34	51.56
	Provincia de Huelva	71.98	40.87	79.30	42.01
	Distrito S. Huelva Costa	79.77	23.81	89.36	23.18
	Punta Umbría				
TRANSTORNOS MENTALES	Andalucía	144.02	94.72	162.81	115.84
	Provincia de Huelva	119.31	92.45	147.07	111.64
	Distrito S. Huelva Costa	76.30	100.35	89.34	128.11
	Punta Umbría				
ENF. CARDIOVASCULARES	Andalucía	670.86	251.97	728.62	277.32
	Provincia de Huelva	635.02	268.58	691.92	284.48
	Distrito S. Huelva Costa	709.26	244.92	778.83	255.09
	Punta Umbría	493.62		496.20	
ENF. RESPIRATORIAS	Andalucía	160.15	61.99	173.23	70.18
	Provincia de Huelva	167.63	11.68	179.43	14.40
	Distrito S. Huelva Costa	178.62	11.91	188.06	13.85
	Punta Umbría				
ENF. APARATO DIGESTIVO	Andalucía	272.51	80.86	290.01	88.55
	Provincia de Huelva	295.82	53.52	317.35	63.54
	Distrito S. Huelva Costa	227.17	74.84	238.79	85.24
	Punta Umbría	296.17	171.19	286.72	191.27
CAUSAS EXTERNAS	Andalucía	710.91	160.83	739.13	180.66
	Provincia de Huelva	593.60	114.83	612.20	136.77
	Distrito S. Huelva Costa	433.53	17.01	443.25	17.39
	Punta Umbría	493.62		402.80	
RESTO CAUSAS	Andalucía	163.26	107.01	180.45	129.84
	Provincia de Huelva	242.57	66.17	248.85	83.78
	Distrito S. Huelva Costa	298.27	91.85	308.29	120.08
	Punta Umbría	32.91		34.51	

<b>Porcentaje de APVP por Tipo Cáncer (1 a 70 años). 2009 - 2011</b>				
<b>ENFERMEDAD</b>	<b>TERRITORIO</b>	<b>2009</b>	<b>2010</b>	<b>2011</b>
<b>CÉRVIX</b>	Punta Umbría	17.50		
	Distrito Sanitario Huelva-Costa	4.09	0.58	1.31
<b>COLORRECTAL</b>	Punta Umbría	12.50	23.68	
	Distrito Sanitario Huelva-Costa	5.74	12.04	7.86
<b>LARINGE</b>	Punta Umbría		3.95	
	Distrito Sanitario Huelva-Costa	1.74	2.79	0.17
<b>MAMA</b>	Punta Umbría	17.50	6.58	
	Distrito Sanitario Huelva-Costa	12.87	10.60	12.40
<b>PRÓSTATA</b>	Punta Umbría		6.58	7.69
	Distrito Sanitario Huelva-Costa	0.78	3.28	1.40
<b>PULMÓN</b>	Punta Umbría		14.47	7.69
	Distrito Sanitario Huelva-Costa	26.00	30.83	26.29
<b>VEJIGA URINARIA</b>	Punta Umbría		3.95	
	Distrito Sanitario Huelva-Costa	1.04	2.12	1.48
<b>TOTAL CÁNCER</b>		<b>100.00</b>	<b>100.00</b>	<b>100.00</b>

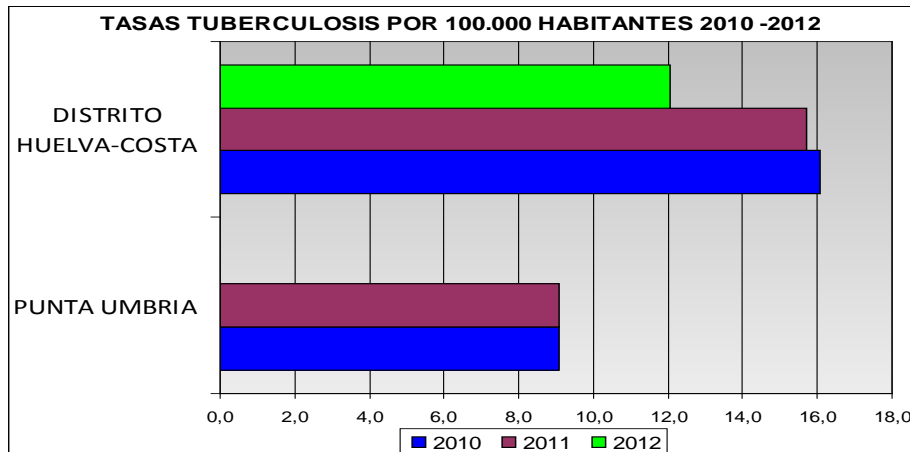
### C. SITUACIÓN DE LA SALUD

---

<b>C.1.</b>	<b>ENFERMEDADES DE DECLARACION OBLIGATORIA</b>	<b>Sist. de Información de Vigilancia de la Salud (SIVSA)</b>
-------------	--	---

<b>Nº Casos Tuberculosis Y Tasas *100.000 Hab. 2010- 2012</b>						
<b>TERRITORIO</b>	<b>2010</b>		<b>2011</b>		<b>2012</b>	
	<b>Nº CASOS</b>	<b>TASA</b>	<b>Nº CASOS</b>	<b>TASA</b>	<b>Nº CASOS</b>	<b>TASA</b>
<b>PUNTA UMBRIA</b>	1	9,06	1	9,06	0	0,00
<b>DISTRITO S. HUELVA-COSTA</b>	44	16,06	43	15,70	33	12,05

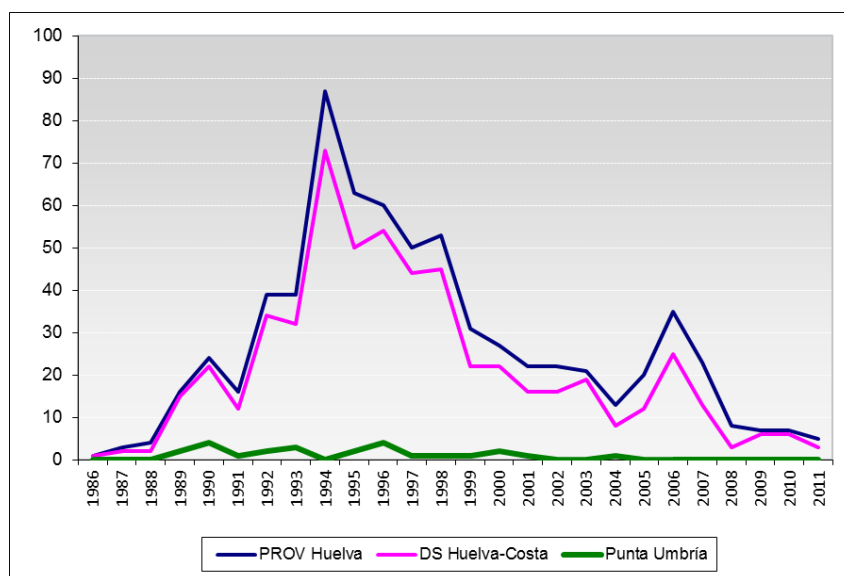
<b>Tuberculosis Tasa Incidencia 2004 - 2006</b>	
<b>TERRITORIO</b>	<b>TASA * 100.000 HAB</b>
<b>PUNTA UMBRÍA</b>	33.8
<b>DISTRITO HUELVA COSTA</b>	21.6
<b>ANDALUCIA</b>	16.8



<b>Enfermedades de Transmisión Sexual. 2008 - 2012</b>						
<b>TERRITORIO</b>	<b>2008</b>	<b>2009</b>	<b>2010</b>	<b>2011</b>	<b>2012</b>	<b>TOTAL</b>
<b>PUNTA UMBRÍA</b>			1	3		4
<b>DISTRITO S. HUELVA COSTA</b>	9	12	20	12	3	56

<b>Enfermedades de Transmisión Sexual según Tipo. Punta Umbria 2008 - 2012</b>	
<b>AÑO EPIDEMIOLÓGICO</b>	<b>ENFERMEDAD (EDO)</b>
<b>2010</b>	Sífilis
<b>2011</b>	Infección gonocócica
<b>2011</b>	Infección gonocócica
<b>2011</b>	Infección Genital por Chlamydia Trachomatis

Sida Declarados 1986 - 2011			
AÑO NOTIFICACIÓN	PUNTA UMBRÍA	DISTRITO SANITARIO HUELVA-COSTA	PROVINCIA DE HUELVA
1986	0	1	1
1987	0	2	3
1988	0	2	4
1989	2	15	16
1990	4	22	24
1991	1	12	16
1992	2	34	39
1993	3	32	39
1994	0	73	87
1995	2	50	63
1996	4	54	60
1997	1	44	50
1998	1	45	53
1999	1	22	31
2000	2	22	27
2001	1	16	22
2002	0	16	22
2003	0	19	21
2004	1	8	13
2005	0	12	20
2006	0	25	35
2007	0	13	23
2008	0	3	8
2009	0	6	7
2010	0	6	7
2011	0	3	5
<b>TOTAL 1986 - 2011</b>	<b>25</b>	<b>557</b>	<b>696</b>



<b>Sida. N° de Fallecimientos por Sida</b>			
<b>AÑO NATURAL</b>	<b>PUNTA UMBRÍA</b>	<b>DISTRITO S. HUELVA-COSTA</b>	<b>PROVINCIA DE HUELVA</b>
1999	0	26	30
2000	1	21	23
2001	0	19	25
2002	0	25	38
2003	3	21	26
2004	1	19	25
2005	1	21	28
2006	0	15	20
2007	0	19	25
2008	8	9	15
2009	0	17	18
2010	0	7	9
2011	1	11	14
<b>TOTAL</b>	<b>8</b>	<b>230</b>	<b>296</b>

### Incidencia de la Tasa acumulada de sida por municipios



<b>Enfermedades declaración Obligatoria (E.D.O.) Año 2011 - 2012</b>				
E.D.O.	2011		2012	
	ZBS PUNTA UMBRÍA	DISTRITO HUELVA COSTA	ZBS PUNTA UMBRÍA	DISTRITO HUELVA COSTA
Enf. Invasiva H.Influenzae		1		
Enfermedad Meningocócica		4		2
Enf. Neumocócica Invasora		1		2
Gripe hospitalizada		1		1
Hepatitis A		1		2
Hepatitis B		3		4
Hepatitis C		2		2
Hepatitis Vírica, Otras		1		
Inf. Genital Chlamydia Trachomatis	1	1		1
Infección gonocócica	2	8		2
Legionelosis		1		2
Listeriosis				1
Meningitis Bacteriana, Otras	1	4		2
Meningitis infecciosas, otras		1		
Meningitis víricas				3
Paludismo		1		1
Parotiditis		3		
Sarampión		20	1	1
Sífilis		3		
Sífilis congénita				1
Tosferina		5		
Tuberculosis	1	43		34
Varicela		4		2
<b>TOTAL</b>	<b>5</b>	<b>149</b>	<b>1</b>	<b>91</b>

<b>ALERTAS EPIDEMIOLOGICAS 2011 - 2012</b>				
Zona Básica de Salud	Brote de Toxiinfección Alimentaria	Un caso de Meningitis	Un caso de Sarampión	Un caso de Tuberculosis
PUNTA UMBRÍA	3	1	1	
DISTRITO S. HUELVA COSTA	3	1	1	0



C.2.	CANCER	Registro Poblacional de Cáncer de Huelva. Delegación Territorial de Salud y Bienestar Social de Huelva
------	--------	--

<b>Cáncer de Mama en mujeres. Número de casos, tasas brutas, y tasas estandarizadas. 2007 - 2008</b>				
AÑO	TERRITORIO	Nº CASOS	TASA BRUTA	TASA ESTANDARIZADA
2007	Distrito Sanitario Huelva Costa	133	95,42	88,09
	Provincia Huelva	243	97,39	88,14
2008	Distrito Sanitario Huelva Costa	144	100,94	92,66
	Provincia Huelva	243	95,10	87,19

<b>Cáncer Pulmón por Sexo. Número de casos, tasas brutas, y tasas estandarizadas. 2007 - 2008</b>						
TERRITORIO	Nº CASOS		TASA BRUTA		TASA ESTANDARIZADA	
	Hombre	Mujer	Hombre	Mujer	Hombre	Mujer
Distrito Sanitario Huelva Costa	107	16	78,22	11,48	79,37	10,80
Total Provincial	179	23	72,13	9,22	69,58	8,16

<b>Cáncer de Próstata. Número de casos, tasas brutas, y tasas estandarizadas. 2007 - 2008</b>						
TERRITORIO	Nº CASOS		TASA BRUTA		TASA ESTANDARIZADA	
	2007	2008	2007	2008	2007	2008
	Distrito Sanitario Huelva Costa	90	82	65,79	58,67	68,05
Total provincial	163	164	65,68	64,97	62,80	63,76

<b>Nº Casos Incidentes de Cánceres Infiltrantes Punta Umbría 2007- 2008- 2009</b>								
AÑO	COLON	LARINGE	MAMA	PRÓSTATA	PULMÓN	VEJIGA	UTERO-CÉRVIX	ESTÓMAGO
2007	--	2	6	5	4	3	--	--
2008	11	0	2	2	10	4	--	--
2009	8	1	4	4	6	5	1	1

## D. ESTILOS DE VIDA

---

<b>D.1.</b>	<b>TABACO</b>	<b>Encuesta Andaluza de Salud. 2003 - 2007 - 2011</b>
-------------	---------------	---

<b>Prevalencia de Consumo de Tabaco. Provincia De Huelva. 2003 - 2007 - 2011</b>									
<b>NIVEL CONSUMO DE TABACO</b>	<b>%</b>								
	<b>2003</b>			<b>2007</b>			<b>2011</b>		
	<b>Hombre</b>	<b>Mujer</b>	<b>TOTAL</b>	<b>Hombre</b>	<b>Mujer</b>	<b>TOTAL</b>	<b>Hombre</b>	<b>Mujer</b>	<b>TOTAL</b>
<b>Si, fuma diariamente</b>	35,29	26,27	30,26	40,29	26,77	33,66	41,33	28,30	34,56
<b>Si, fuma, pero no diariamente</b>	1,60	1,27	1,42	1,46	2,02	1,73	1,53	1,89	1,72
<b>No fuma, pero ha fumado</b>	19,25	4,66	11,11	20,39	13,64	17,08	22,45	12,26	17,16
<b>No fuma ni ha fumado nunca de manera habitual</b>	43,85	67,80	57,21	37,86	57,58	47,52	34,69	57,55	46,57

<b>% Consumo Medio de Cigarrillos según Características Sociales. Provincia de Huelva. 2003 - 2007 - 2011</b>						
<b>DIFICULTAD ECONÓMICA PARA LLEGAR A FIN DE MES</b>	<b>2003</b>		<b>2007</b>		<b>2011</b>	
	<b>MUJER</b>	<b>HOMBRE</b>	<b>MUJER</b>	<b>HOMBRE</b>	<b>MUJER</b>	<b>HOMBRE</b>
<b>Con mucha dificultad</b>	16,67	30,00	18,33	35,20	13,89	17,44
<b>Con dificultad</b>	12,13	17,00	10,50	16,62	11,46	15,45
<b>Con cierta/alguna dificultad</b>	17,08	19,08	11,29	17,11	8,43	15,95
<b>Con cierta/alguna facilidad</b>	14,50	18,96	12,50	20,41	8,71	16,50
<b>Con facilidad</b>	35,80	13,80	4,25	11,13	7,00	20,00
<b>DESCONOCIDO</b>	15,00		10,67	4,00		
<b>TOTAL</b>	<b>17,03</b>	<b>19,21</b>	<b>11,42</b>	<b>18,54</b>	<b>10,73</b>	<b>16,37</b>

<b>D.2.</b>	<b>ALCOHOL</b>	<b>Encuesta Andaluza de Salud. 2003 - 2007 - 2011</b>
-------------	----------------	---

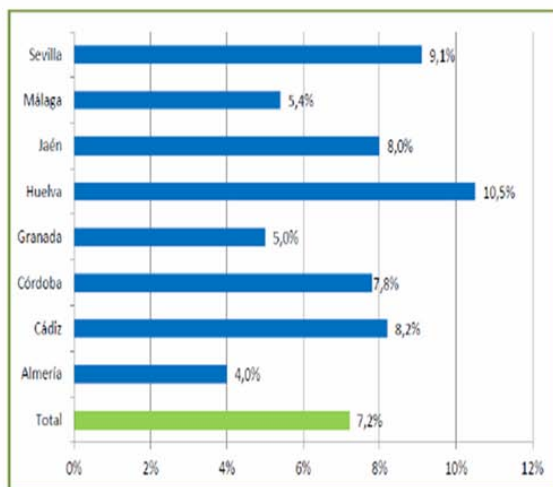
<b>% Consumo Medio de Alcohol según Características Sociales. Provincia de Huelva. 2003- 2007- 201</b>												
<b>DIFICULTAD PARA LLEGAR A FIN DE MES</b>	<b>2003</b>				<b>2007</b>				<b>2011</b>			
	<b>Mujer</b>		<b>Hombre</b>		<b>Mujer</b>		<b>Hombre</b>		<b>Mujer</b>		<b>Hombre</b>	
	<b>no bebedor</b>	<b>bebedor habitual</b>	<b>no bebedor</b>	<b>bebedor habitual</b>	<b>no bebedor</b>	<b>bebedor habitual</b>	<b>no bebedor</b>	<b>bebedor habitual</b>	<b>no bebedor</b>	<b>bebedor habitual</b>	<b>no bebedor</b>	<b>bebedor habitual</b>
<b>Con mucha dificultad</b>		13,33		70,00	80,00	20,00	66,67	22,22		10,53		66,67
<b>Con dificultad</b>		13,33		26,32	65,71	22,86	30,43	60,87		13,16		60,98
<b>Con cierta/alguna dificultad</b>		16,48		61,11	55,41	20,27	26,15	56,92		20,00		52,54
<b>Con cierta/alguna facilidad</b>		19,44		54,41	46,03	26,98	24,68	45,45		29,55		54,55
<b>Con facilidad</b>		21,74		53,85	66,67	20,00	42,86	28,57		43,75		56,25
<b>Con mucha facilidad</b>		66,67								100,00		
<b>DESCONOCIDO</b>		50,00		66,67	66,67		25,00	50,00				100,00

<b>D.3.</b>	<b>NUTRICION</b>	<b>Encuesta Andaluza de Salud. 2003 - 2007 - 2011</b>
-------------	------------------	---

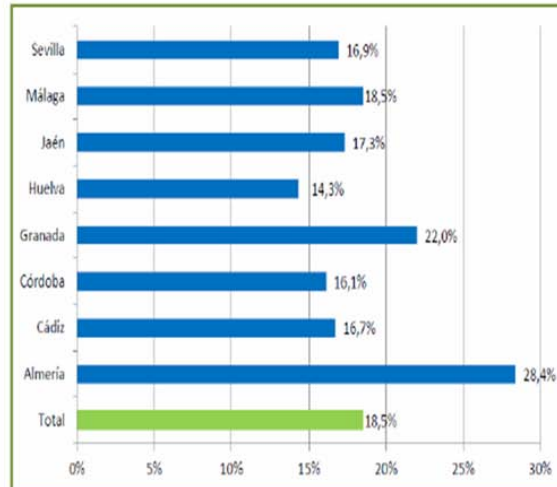
<b>Distribución de Categorías de Índice Masa Corporal en la Población &gt; 15 Años Provincia de Huelva. 2003- 2007- 2011</b>									
<b>SEXO</b>	<b>2003</b>			<b>2007</b>			<b>2011</b>		
	<b>Hombre</b>	<b>Mujer</b>	<b>TOTAL</b>	<b>Hombre</b>	<b>Mujer</b>	<b>TOTAL</b>	<b>Hombre</b>	<b>Mujer</b>	<b>TOTAL</b>
<b>% NORMAL</b>	39,04	52,97	46,81	34,47	46,46	40,35	37,76	49,06	43,63
<b>% SOBREPESO</b>	37,97	23,31	29,79	49,03	31,82	40,59	42,86	27,36	34,80
<b>% OBESIDAD</b>	14,44	10,59	12,29	15,53	19,19	17,33	18,88	17,92	18,38

<b>Porcentaje de Población que Consume Fruta Provincia de Huelva 2007y 2011</b>						
<b>FRECUENCIA CONSUMO FRUTA FRESCA SEXO</b>	<b>2007</b>			<b>2011</b>		
	<b>HOMBRE</b>	<b>MUJER</b>	<b>TOTAL</b>	<b>HOMBRE</b>	<b>MUJER</b>	<b>TOTAL</b>
<b>A diario</b>	41,26	53,03	47,03	58,16	70,75	64,71
<b>Tres o más veces a la semana</b>	24,27	17,17	20,79	16,33	15,57	15,93
<b>Una/dos veces a la semana</b>	27,67	22,73	25,25	14,80	8,49	11,52
<b>Menos de 1 vez semana</b>	5,34	5,56	5,45	6,63	3,77	5,15

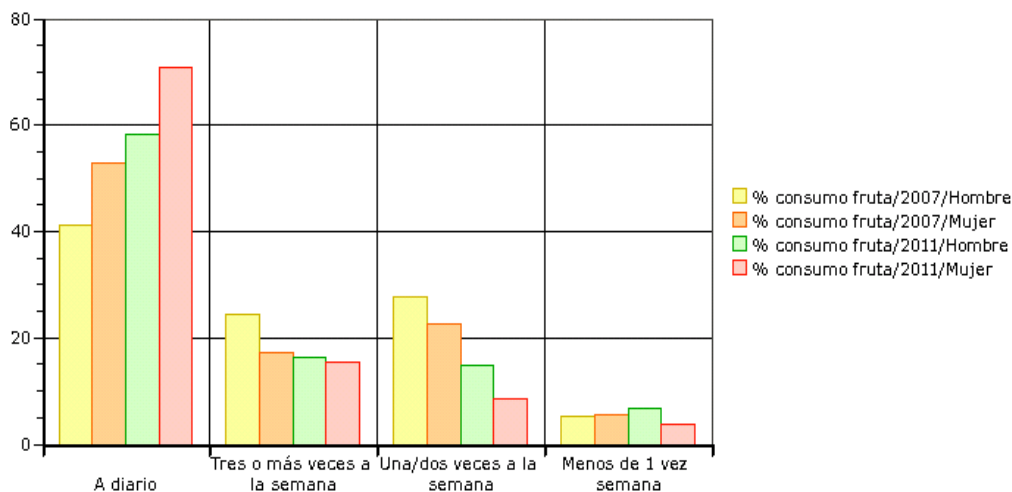
### Consumo Nulo de Frutas por Provincias. Andalucía 2011



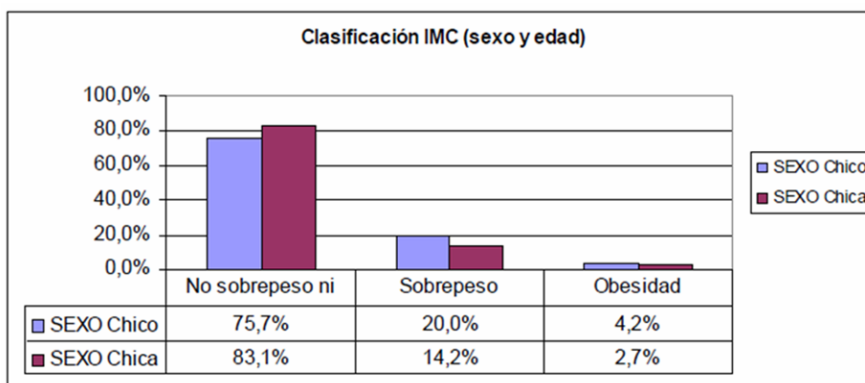
### Consumo Diario de Verduras por Provincias. Andalucía 2011



Fuente: HBSC



### Índice de Infrapeso-Normopeso, Sobrepeso y Obesidad en Andaluces Adolescentes (11-18 años). 2011



Fuente: HBSC

<b>D.4.</b>	<b>ACTIVIDAD FISICA</b>	<b>Encuesta Andaluza de Salud. 2003 - 2007 - 2011</b>
-------------	-------------------------	---

<b>% de Población &gt; 15 Años que No Realiza Ejercicio o lo Realiza Ocasionalmente en su Tiempo Libre. Provincia de Huelva 2003- 2007- 2011</b>				
<b>SEXO</b>	<b>RANGO DE EDAD EN AÑOS</b>	<b>2003</b>	<b>2007</b>	<b>2011</b>
		<b>Población que no realiza ejercicio o solo ocasionalmente</b>	<b>Población que no realiza ejercicio o solo ocasionalmente</b>	<b>Población que no realiza ejercicio o solo ocasionalmente</b>
<b>MUJER</b>	15 a 19	92,86	100,00	90,00
	20 a 24	92,00	94,74	94,74
	25 a 29	94,44	90,91	93,75
	30 a 34	92,31	96,00	86,96
	35 a 39	100,00	92,86	82,35
	40 a 44	95,45	100,00	100,00
	45 a 49	100,00	94,44	83,33
	50 a 54	100,00	90,00	100,00
	55 a 59	100,00	100,00	90,91
	60 a 64	100,00	100,00	100,00
	65 a 69	100,00	100,00	100,00
	70 a 74	93,33	93,33	100,00
	75 a 79	100,00	100,00	93,33
	80 a 84	100,00	100,00	100,00
	85 o mayores	100,00		100,00
<b>TOTAL MUJERES</b>		<b>96,61</b>	<b>95,96</b>	<b>93,40</b>
<b>HOMBRE</b>	15 a 19	43,75	92,86	92,31
	20 a 24	53,33	88,89	92,86
	25 a 29	92,86	80,00	66,67
	30 a 34	94,44	85,00	65,00
	35 a 39	93,10	100,00	74,07
	40 a 44	89,47	100,00	82,61
	45 a 49	100,00	100,00	62,50
	50 a 54	100,00	92,31	81,25
	55 a 59	92,31	94,44	66,67
	60 a 64	100,00	87,50	66,67
	65 a 69	100,00	100,00	100,00
	70 a 74	100,00	87,50	100,00
	75 a 79	100,00	100,00	100,00
	80 a 84	100,00	100,00	100,00
	85 o mayores	100,00	100,00	100,00
<b>TOTAL HOMBRES</b>		<b>87,70</b>	<b>92,72</b>	<b>78,57</b>
<b>TOTAL AMBOS SEXOS</b>		<b>92,67</b>	<b>94,31</b>	<b>86,27</b>

<b>Punta Umbría. Estimación Población Obesa y Fumadora basada en la encuesta de Salud de Andalucía</b>			
<b>POBLACIÓN / RECURSOS</b>	<b>SP/OBESIDAD INFANTIL (6 a 14 años)</b>	<b>SP/OBESIDAD ADULTOS (15-80 años)</b>	<b>TABAQUISMO (15-80 años)</b>
<b>POBLACIÓN ESTIMADA*</b>	424 (30% del total)	6327 (57% del total)*	3300 (30% del total)
<b>PROGRAMAS EN LA UGC</b>	PIOBIN Individual grupal	CDI Individual Grupal	PITA Individual Grupal

\* Población referencia ZBS Punta Umbría Diciembre 2012

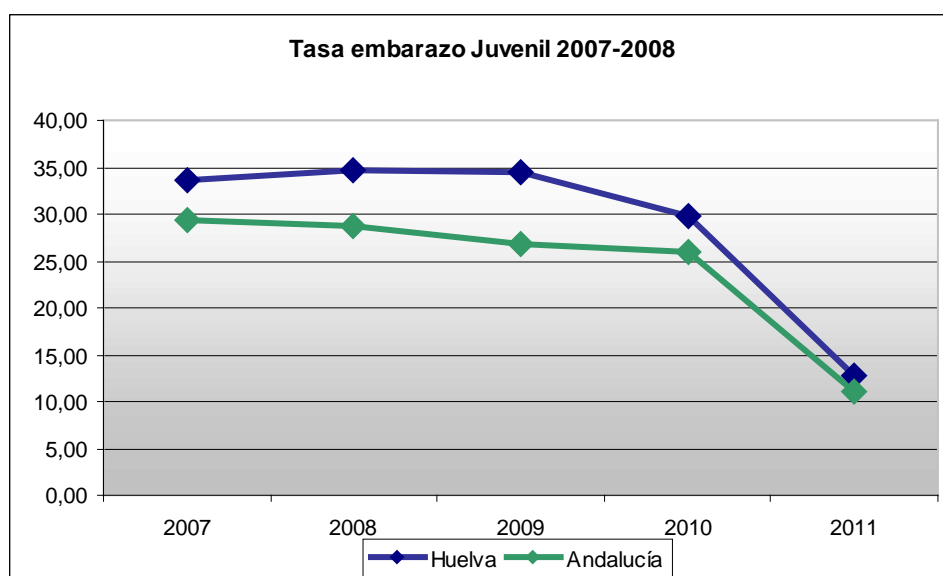
<b>ATENCIÓN A PERSONAS FUMADORAS. AÑO 2012</b>			
<b>TERRITORIO</b>	<b>Nº DE PERSONAS FUMADORAS</b>	<b>Nº DE PERSONAS QUE ABANDONAN EL HÁBITO TABÁQUICO</b>	<b>% EFICACIA</b>
<b>EL PORTIL</b>	82	2	2,4
<b>PUNTA UMBRÍA</b>	1613	68	4,2
<b>DISTRITO SANITARIO HUELVA-COSTA</b>	40455	849	2,1

Fuente: Diábaco

## E. INDICADORES DE SERVICIOS DE ATENCION SANITARIA

<b>E.1.</b>	<b>SALUD MATERNO-INFANTIL</b>	<b>Planificación Familiar, Embarazo y Recién Nacido</b>
-------------	-------------------------------	---

<b>PLANIFICACIÓN FAMILIAR. Año 2012</b>			
<b>TERRITORIO</b>	<b>Nº de 1<sup>as</sup> Consultas de Planificación Familiar (Mujeres)</b>	<b>Nº de Mujeres en Seguimiento de Planificación Familiar</b>	<b>Nº Mujeres en Edad Fértil (15 - 49 Años)</b>
<b>PUNTA UMBRÍA</b>	86	117	3411
<b>DISTRITO SANITARIO HUELVA-COSTA</b>	777	1099	79805



<b>Nacidos de Madres Menores de 20 Años. 2010 - 2011</b>		
<b>TERRITORIO</b>	<b>2010</b>	<b>2011</b>
<b>PUNTA UMBRIA</b>	8,39	3,08
<b>DISTRITO HUELVA-COSTA</b>	3,96	3,44
<b>PROVINCIA DE HUELVA</b>	3,42	3,22
<b>ANDALUCÍA</b>	3,30	2,86

<b>Recién Nacidos según Peso. 2010 - 2012</b>			
<b>TERRITORIO</b>	<b>PESO RN</b>	<b>TOTAL</b>	<b>PORCENTAJE</b>
<b>ZBS PUNTA UMBRÍA</b>	<b>Bajo Peso</b>	31	8,47
	<b>Normal</b>	306	83,61
	<b>Sobre Peso</b>	1	0,27
	<b>No consta</b>	28	7,65
<b>DISTRITO SANITARIO HUELVA - COSTA</b>	<b>Bajo Peso</b>	838	9,53
	<b>Normal</b>	7521	85,50
	<b>Sobre Peso</b>	2	0,02
	<b>No consta</b>	436	4,96
<b>PROVINCIA DE HUELVA</b>	<b>Bajo Peso</b>	1492	9,44
	<b>Normal</b>	13247	83,83
	<b>Sobre Peso</b>	4	0,03
	<b>No consta</b>	1060	6,71

Fuente: Laboratorios de Metabolopatías. Consejería de Salud. Junta de Andalucía.  
Bajo Peso, <=2600. Sobre Peso, > 5000

<b>% de Recién Nacidos con Bajo Peso al nacer. 2010 - 2011</b>		
<b>TERRITORIO</b>	<b>2010</b>	<b>2011</b>
<b>PUNTA UMBRÍA</b>	7,69	7,69
<b>HUELVA</b>	7,56	8,38
<b>ANDALUCÍA</b>	7,89	7,97

Fuente: Laboratorios de Metabolopatías. Consejería de Salud. Junta de Andalucía.  
Bajo Peso, <=2600. Sobre Peso, > 5000  
PreTérmino, 20-36 semanas. A término, 37-42 semanas. PostTérmino, >=43 semanas



<b>Nivel de Peso según Periodo Gestacional 2010 - 2012</b>					
<b>TERRITORIO</b>	<b>GESTACION</b>	<b>BAJO PESO</b>	<b>NORMAL</b>	<b>SOBRE PESO</b>	<b>TOTAL</b>
<b>ZBS PUNTA UMBRÍA</b>	<b>Pre-Término</b>	60,87	39,13	0,00	100,00
	<b>A Término</b>	5,33	94,67	0,00	100,00
	<b>Post-Término</b>	0,00	0,00	0,00	100,00
	<b>Total</b>	9,29	90,71	0,00	100,00
<b>DISTRITO SANITARIO HUELVA - COSTA</b>	<b>Pre-Término</b>	72,21	27,79	0,00	100,00
	<b>A Término</b>	5,40	94,58	0,01	100,00
	<b>Post-Término</b>	0,00	100,00	0,00	100,00
	<b>Total</b>	10,02	89,97	0,01	100,00
<b>PROVINCIA DE HUELVA</b>	<b>Pre-Término</b>	68,77	31,23	0,00	100,00
	<b>A Término</b>	5,50	94,47	0,02	100,00
	<b>Post-Término</b>	14,29	85,71	0,00	100,00
	<b>Total</b>	10,28	89,70	0,02	100,00

Fuente: Laboratorios de Metabolopatías. Consejería de Salud. Junta de Andalucía.

<b>Lactancia de Primera Intención 2010 - 2012</b>			
<b>Territorio</b>	<b>Tipo de Lactancia</b>	<b>Total</b>	<b>Porcentaje</b>
<b>ZBS PUNTA UMBRÍA</b>	<b>No Consta</b>	54	14,63
	<b>Artificial</b>	139	37,67
	<b>Materna</b>	140	37,94
	<b>Mixta</b>	36	9,76
<b>DISTRITO SANITARIO HUELVA - COSTA</b>	<b>No Consta</b>	1463	16,43
	<b>Artificial</b>	2627	29,51
	<b>Materna</b>	3902	43,83
	<b>Mixta</b>	910	10,22
<b>PROVINCIA DE HUELVA</b>	<b>No Consta</b>	2974	18,51
	<b>Artificial</b>	4316	26,86
	<b>Materna</b>	7258	45,17
	<b>Mixta</b>	1521	9,47

<b>E.2.</b>	<b>SALUD MATERNO-INFANTIL</b>	<b>Seguimiento de la Salud Infantil</b>
-------------	-------------------------------	---

<b>SEGUIMIENTO DE SALUD INFANTIL. Año 2012</b>			
<b>TERRITORIO</b>	<b>Nº de Niños Nacidos en el Año con al menos 1 Visita en el Primer Mes de Vida</b>	<b>Nº de Niños Nacidos el Año 2011 con 3 Visitas o más</b>	<b>Nº de Niños que cumplen 4 Años en 2012 y han realizado 6 Visitas o mas</b>
<b>PUNTA UMBRÍA</b>	67	109	13
<b>DISTRITO SANITARIO HUELVA-COSTA</b>	838	1767	436

<b>E.3.</b>	<b>Interrupción Voluntaria del Embarazo (IVE)</b>	<b>Fuente: Trabajo Social. UGC Punta Umbría.</b>
		<b>Dirección General de Planificación e Innovación Sanitaria.</b>

<b>Punta Umbría. Frecuencia de IVEs por año y Nacionalidad. 2011 - 2012</b>			
<b>AÑO</b>	<b>ESPAÑOLAS</b>	<b>EXTRANJERAS</b>	<b>TOTAL</b>
<b>2011</b>	36	5	41
<b>2012</b>	26	7	33
<b>TOTAL</b>	62	12	74

<b>Punta Umbría. IVEs. Resumen estadístico de edad según nacionalidad. 2011</b>				
<b>NACIONALIDAD</b>	<b>MÁXIMO</b>	<b>MÍNIMO</b>	<b>MEDIA</b>	<b>MEDIANA</b>
<b>ESPAÑOLAS</b>	37	18	27	27
<b>EXTRANJERAS</b>	40	21	32	36

<b>Punta Umbría. Frecuencia de IVEs según periodo de gestación. 2011 - 2012</b>		
<b>SEMANAS GESTACIÓN</b>	<b>2011</b>	<b>2012</b>
<b>&lt; 12 SEMANAS</b>	39	33
<b>≥ 12 SEMANAS</b>	2	0
<b>TOTAL</b>	41	33

<b>Punta Umbría. Distribución de Mujeres repetidoras de IVEs. 2011-2012</b>			
<b>MUJER / Nº IVEs ANTERIORES</b>	<b>2011</b>	<b>2012</b>	<b>TOTAL</b>
<b>1</b>	4	7	11
<b>2</b>	3	0	3
<b>3</b>	2	1	3
<b>4</b>	1	1	2
<b>TOTAL</b>	10	9	19

<b>Tasa Bruta de IVE Andalucía y provincias. Año 2010</b>	
<b>TERRITORIO</b>	<b>TASA BRUTA DE IVE</b>
<b>ALMERÍA</b>	12.33
<b>CÁDIZ</b>	5.71
<b>CÓRDOBA</b>	8.57
<b>GRANADA</b>	9.82
<b>HUELVA</b>	13.38
<b>JAÉN</b>	6.34
<b>MÁLAGA</b>	11.40
<b>SEVILLA</b>	10.83
<b>ANDALUCÍA</b>	9.79

<b>Tasa Específica de IVEs Distrito S. - Andalucía - Provincia de Huelva. 2010</b>							
<b>TERRITORIO</b>	<b>GRUPO DE EDAD</b>						
	<b>De 15 a 19</b>	<b>De 20 a 24</b>	<b>De 25 a 29</b>	<b>De 30 a 34</b>	<b>De 35 a 39</b>	<b>De 40 a 44</b>	<b>De 45 a 49</b>
<b>DISTRITO SANITARIO HUELVA - COSTA</b>	15.18	24.47	22.37	14.72	9.09	4.27	0.09
<b>PROVINCIA DE HUELVA</b>	15.93	24.40	22.43	17.14	10.88	4.76	0.11
<b>ANDALUCÍA</b>	13.11	20.71	16.06	11.57	7.32	2.83	0.27

Dirección General de Planificación e Innovación Sanitaria

Número y Porcentaje de I.V.E. según abortos previos. Andalucía y Provincia de Huelva 2010 - 2011							
TERRITORIO	Nº y %	0 Abortos	1 Aborto	2 Abortos	3 o más Abortos	Desconocido	Total
PROVINCIA DE HUELVA	Nº	1,079	426	172	137	1	1,815
	%	59.45	23.47	9.48	7.55	0.06	100.00
ANDALUCÍA	Nº	13,454	5,021	1,636	959	51	21,121
	%	63.70	23.77	7.75	4.54	0.24	100.00

<b>E.4.</b>	<b>VACUNACIONES</b>
-------------	---------------------

COBERTURA VACUNACIÓN NACIDOS 2008 A 2011 SEGÚN EDAD.													
TERRITORIO	FASES CALENDARIO VACUNAS	2008			2009			2010			2011		
		NACIDOS	% NIÑOS BIEN VACUNADOS	Nº NIÑOS CON VACUNACION NO COMPLETADA	NACIDOS	% NIÑOS BIEN VACUNADOS	Nº NIÑOS CON VACUNACION NO COMPLETADA	NACIDOS	% NIÑOS BIEN VACUNADOS	Nº NIÑOS CON VACUNACION NO COMPLETADA	NACIDOS	% NIÑOS BIEN VACUNADOS	Nº NIÑOS CON VACUNACION NO COMPLETADA
PUNTA UMBRIA	PRIMOVACUNACION A LOS 6 MESES	140	89	16	148	94	9	148	98	3	131	95	7
	VACUNACION COMPLETA A LOS 15 MESES	140	85	21	148	92	12	148	95	7	S/D	S/D	S/D
	VACUNACION COMPLETA A LOS 3 AÑOS	140	80	28	148	77	34	S/D	S/D	S/D	S/D	S/D	S/D
EL PORTIL	PRIMOVACUNACION A LOS 6 MESES	13	77	3	12	67	4	14	86	2	10	80	2
	VACUNACION COMPLETA A LOS 15 MESES	13	54	6	12	67	4	14	86	2	S/D	S/D	S/D
	VACUNACION COMPLETA A LOS 3 AÑOS	13	54	6	12	58	5	S/D	S/D	S/D	S/D	S/D	S/D
DISTRITO HUELVA-COSTA	PRIMOVACUNACION A LOS 6 MESES	3674	89	414	3437	93	225	3272	96	122	3165	96	111
	VACUNACION COMPLETA A LOS 15 MESES	3674	87	492	3437	91	298	3272	95	172	S/D	S/D	S/D
	VACUNACION COMPLETA A LOS 3 AÑOS	3674	84	577	3437	91	298	S/D	S/D	S/D	S/D	S/D	S/D

<b>VACUNACIÓN ANTIGRI PAL y ANTINEUMOCOCICA ADULTOS 2013</b>				
<b>TERRITORIO</b>	<b>PUNTA UMBRIA</b>	<b>EL PORTIL</b>	<b>TOTAL UGC</b>	<b>DISTRITO SANITARIO HUELVA-COSTA</b>
<b>Nº Total de Usuarios Vacunados Contra la Gripe</b>	1024	175	1199	28129
<b>Nº de Vacunados Contra La Gripe &gt; 64 Años</b>	719	104	823	19538
<b>Nº de Vacunados Contra el Neumococo</b>	5	8	13	176

<b>E.5.</b>	<b>PROGRAMA DE DETECCION PRECOZ CANCER DE MAMA</b>
-------------	--

<b>Programa Detección Precoz Cáncer de Mama Acumulado 1996- 2011</b>		
<b>INDICADORES</b>	<b>PUNTA UMBRÍA</b>	<b>DISTRITO SANITARIO HUELVA-COSTA</b>
Nº mujeres elegibles	2.176	41.647
Nº mujeres exploradas	1.817	34.925
Tasa captación x 100	85	84,1
Tasa Participación x 100	83	81,6
Recuperación información x 100	96	95,9
Tasa derivación por 100	9	8,4
Tasa detección x 1000	8	8,6

E.6.

**ATENCIÓN SANITARIA A PROBLEMAS ESPECÍFICOS**

<b>Atención A Personas con Procesos Crónicos. 2012</b>		
<b>TERRITORIO</b>	<b>Nº de Personas Hipertensas Valoradas</b>	<b>Nº de Personas en Tratamiento Anticoagulante Oral</b>
<b>EL PORTIL</b>	48	21
<b>PUNTA UMBRÍA</b>	1375	189
<b>DISTRITO SANITARIO HUELVA-COSTA</b>	35425	4106

<b>Atención al Climaterio. Año 2012</b>	
<b>Territorio</b>	<b>Nº De Mujeres con Climaterio Valoradas en Consulta.</b>
<b>EL PORTIL</b>	1
<b>PUNTA UMBRÍA</b>	72
<b>DISTRITO SANITARIO HUELVA-COSTA</b>	1815

<b>Nº Usuarios Programa de Metadona. Junio 2013</b>	
<b>TERRITORIO</b>	<b>Nº USUARIOS</b>
<b>PUNTA UMBRÍA</b>	27
<b>DISTRITO SANITARIO HUELVA-COSTA</b>	852

<b>Atención de Ancianos Residentes en Instituciones Año 2012</b>	
<b>TERRITORIO</b>	<b>Nº de Ancianos Residentes en Instituciones en Seguimiento Protocolizado</b>
<b>PUNTA UMBRÍA</b>	33
<b>DISTRITO SANITARIO HUELVA-COSTA</b>	1034

<b>Atención a Inmovilizados. Año 2012</b>	
<b>TERRITORIO</b>	<b>Nº de Personas Inmovilizadas en Seguimiento</b>
EL PORTIL	172
PUNTA UMBRÍA	94
DISTRITO SANITARIO HUELVA-COSTA	4241

<b>Examen de Salud Mayores de 65 Años. Año 2012</b>					
<b>TERRITORIO</b>	<b>Nº Total de usuarios incluidos en el Programa Examen de Salud &gt; de 65 años</b>	<b>Nº Total de Personas Mayores de 65 años Autónomas</b>	<b>Nº Total de personas Mayores de 65 años Frágiles o en riesgo de Dependencia</b>	<b>Nº Total de Personas Mayores de 65 años Dependientes</b>	<b>Nº Total de Cuidadoras Mayores de 65 años de Personas Mayores de 65 años</b>
EL PORTIL	16	13	4	5	2
PUNTA UMBRÍA	1161	846	211	184	58
DISTRITO SANITARIO HUELVA-COSTA	24765	14908	6770	4410	1937

<b>Otros Servicios. Año 2012</b>				
<b>TERRITORIO</b>	<b>Nº de Hombres en Atención Domiciliaria</b>	<b>Nº de Hombres Cuidadores</b>	<b>Nº de Mujeres en Atención Domiciliaria</b>	<b>Nº de Mujeres Cuidadoras</b>
EL PORTIL	9	8	16	15
PUNTA UMBRÍA	278	60	459	270
DISTRITO SANITARIO HUELVA-COSTA	6325	1504	9371	6283

<b>GESTION DEPENDENCIA 2011-2012</b>				
<b>AÑO</b>	<b>TERRITORIO</b>	<b>INFORMES REALIZADOS</b>	<b>INFORMES CERRADOS CON INCIDENCIA*</b>	<b>TOTAL VALIDOS</b>
2011	PUNTA UMBRÍA	171	8	163
	DISTRITO SANITARIO HUELVA-COSTA	3734	341	3393
2012	PUNTA UMBRÍA	87	6	81
	DISTRITO SANITARIO HUELVA-COSTA	1808	177	1631
<b>TOTAL P. UMBRIA 2011 - 2012</b>		258	14	244
<b>TOTAL DISTRITO H-C 2011 - 2012</b>		5542	518	5024

\* Informes no procesados por fallecimiento del usuario, a petición del usuario u otras circunstancias análogas

<b>Actividades de Promoción de la Salud y Participación 2012/13</b>	
<b>PROGRAMA SONRISITAS CURSO 2012/13</b>	Guardería Caracola
<b>PROGRAMA FORMA JOVEN.</b>	I.E.S.Bitácora
<b>COMISIÓN SE PARTICIPACIÓN CIUDADANA</b>	Acta de constitución 23/10/2012

<b>E.7.</b>	<b>MALTRATO</b>
-------------	-----------------

<b>Número de Menores y Adultos Atendidos al año por Sospecha de Malos Tratos y/o Agresión Sexual 2011- 2012</b>				
<b>AÑO</b>	<b>Centro Sanitario</b>	<b>MENORES</b>	<b>ADULTOS</b>	<b>TOTAL</b>
<b>2011</b>	<b>PUNTA UMBRÍA</b>	24	125	149
	<b>DISTRITO SANITARIO HUELVA - COSTA</b>	210	1274	1484
<b>2012</b>	<b>PUNTA UMBRÍA</b>	20	92	112
	<b>DISTRITO SANITARIO HUELVA - COSTA</b>	211	1295	1506

<b>TASA * 1000 Hab. Maltrato Mujeres y Menores. Año 2006</b>		
<b>TERRITORIO</b>	<b>MENORES</b>	<b>MUJERES</b>
<b>PUNTA UMBRÍA</b>	<b>0.0</b>	<b>1.5</b>
<b>DISTRITO SANITARIO HUELVA - COSTA</b>	<b>0.7</b>	<b>1.7</b>
<b>ANDALUCÍA</b>	<b>0.7</b>	<b>1.8</b>

## **F. RECURSOS EDUCATIVOS Y SOCIALES**



---

**F.1.**

**CENTROS EDUCATIVOS**

- I.E.S. SALTÉS
- Centro de Educación de Adultos
- Colegio CEIP Santo Cristo Del Mar
- Colegio Público Enebral
- Colegio Público San Sebastián
- Colegio Público Virgen Del Carmen
- Guardería “La Canoa”
- Guardería “La Caracola”
- Guardería “La Cabrita”
- Centro FP Módulo Hostelería y Restauración
- Biblioteca Pública.

**F.2.**

**DOTACIONES SOCIALES**

- Fundación “María Auxiliadora” : Centro de Día y Residencia de Mayores
- Centro de Día de Drogodependientes “Resurrección”.
- Centro de Día Municipal de Discapacitados.
- Centro de Desintoxicación de las parroquias “NAIM”. El Rincón
- Centro Día de Mayores
- Onda Punta Radio
- Centro Municipal de Servicios Sociales
- Instituto Social De La Marina
- Caritas
- Once
- Cofradía De Pescadores Santo Cristo Del Mar
- Cofradía De Pescadores P<sup>o</sup> Ría

**F.3.**

**ASOCIACIONES**

▪ **Asociaciones de Madres y Padres de Alumnos:**

- AMPA del C.P. “Santo Cristo del Mar”.
- AMPA *Coral* del C.P. “Virgen del Carmen”.
- AMPA *Azul y verde* del C.P. “San Sebastián”.
- AMPA *Canaleta* del C.P. “Enebral”.
- AMPA del C.P. “Caracola”.
- AMPA *Torre Umbría* del I. E. S. “Saltés”.
- Federación de las AMPAs: FLAMPA *Galeones*.

▪ **Asociaciones de Acción Social / Asistenciales:**

- Asociación de Ayuda al Pueblo Saharaui “Arenas que unen”.
- Asociación de Alcohólicos Rehabilitados Onubenses “ARO”.
- Asociación de Discapacitados “Rumbo fijo”.
- Asociación de Drogodependientes “Resurrección”.
- Asociación “Los lunares”.

▪ **Asociaciones de Atención a la Mujer:**

- Asociación de Viudas de Punta Umbría “Amanecer”.
- Asociación “Contra viento y marea”.
- Asociación de Amas de Casa “Estrella del Mar”

▪ **Asociaciones de Jóvenes:**

- Asociación Cultural “Los pelaos”.
- Asociación Cultural “Puntamúsica”.
- Asociación Cultural “Carnaval de la Luz”.
- Asociación Cultural “La Tarantela”.
- Asociación de Jóvenes “Marabuja”.
- Asociación de Voluntariado Medioambiental “Puntatlantis”.
- Asociación Cultural “Albakri”
- Asociación Juvenil La Peguera

▪ **Asociaciones de Vecinos:**

- Asociación de Vecinos “Bda Santa Cruz”.
- Asociación de Vecinos “Bda. El Carmen”.
- Asociación de Vecinos “Bda. Los Poetas”.
- Asociación de Vecinos “Bda. Los Rosales “Santa Rosa”.
- Asociación de Vecinos “Bda. San Sebastián”.
- Asociación de Vecinos “Bda. Del Rocío. “106 Viviendas”.
- Asociación de Vecinos “Bda. Juan Carlos I”.
- Asociación de Vecinos “Bda. Los Pescadores”.
- Asociación de Vecinos “Barrio Romano”.
- Asociación de Vecinos “Bda. 28 de Febrero”.
- Asociación de Vecinos “Zona Centro”.
- Asociación de Comunidades de Everluz “Dos Avenidas”.
- Asociación de Vecinos “Torre Umbría”.
- Asociación de Vecinos “El Rincón.” Paraje El Rincón.
- Asociación de Vecinos “Pinos del Mar”
- Asociación de Vecinos “Pueblo Andaluz”.
- Asociación de Vecinos “Acopor”.El Portil.
- Asociación de Vecinos “Nuevo Portil”.El Portil.

▪ **Asociaciones Empresariales**

- Asociación de Empresarios
- Asociación Promotores S.A. APROSA
- Asociación Empresas Productoras de Pesca. ASEPESCA
- Asociación Hostelería
- Asociación Chiringuitos de Punta Umbría.
- Asociación de Taxistas

▪ **Asociaciones y Centros de Deportivos**

- Asociación Náutica
- Real Club Marítimo y Tenis
- Club Deportivo Náutico
- Asociación de Pescadores.
- Sociedad de Cazadores
- Asociación Motera “Los Chispas”
- Escuela de Vela Norax Aventura

## **G. SERVICIOS SANITARIOS PUBLICOS**

---

<b>G.1.</b>	<b>RECURSOS HUMANOS</b>
-------------	-------------------------

El equipo de profesionales que integra la UGC se compone de:

- 7 Médicos de Familia en C. S. Punta Umbría y 1 en el Consultorio de El Portil.
- 1 Médico Dispositivo de Apoyo, que cubre los salientes de guardia.
- 2 Pediatras.
- 4 Médicos DCCU.
- 6 Enfermeros de Familia en C. S. Punta Umbría y 1 en el Consultorio de El Portil.
- 1 Enfermero Dispositivo de Apoyo, que cubre los salientes de guardia.
- 4 Enfermeros DCCU.
- 2 Auxiliares de Enfermería.
- 1 Enfermero Gestor de Casos compartido con UGC Aljaraque.
- 1 Matrona compartida con UGC Aljaraque.
- 1 Trabajadora social compartida con UGC Huelva-Centro.
- 1 Farmacéutica, compartida con Consultorio de Corrales (UGC Aljaraque).
- 2 Veterinarios.
- 1 Fisioterapeuta.
- 1 Administrativa.
- 2 Auxiliares administrativos.
- 6 Celadores-conductores y 1 celador-conductor disponible una semana/mes.

<b>G.2.</b>	<b>CARTERA DE SERVICIOS</b>
-------------	-----------------------------

#### **A. Servicios de Unidades Clínicas y Equipos Básicos de Atención Primaria**

- **Actividad asistencial en el Centro y en domicilio:**
  - Consultas de Medicina Familiar a demanda y programada.
  - Consulta de Pediatría a demanda y programada.
  - Consultas de Enfermería a demanda y programada.
  - Consultas de Trabajo Social a demanda y programada.
  
- **Actividad asistencial urgente las 24 horas:**
  - En el Centro.
  - En domicilio.
  
- **Servicios:**
  - Atención al alta hospitalaria.
  - Atención a Inmovilizados.
  - Atención a cuidadoras/res.
  - Atención a los mayores 65 años.
  - Atención mayores 65 años en riesgo de dependencia.
  - Atención a personas ancianas residentes en instituciones.
  - Atención a personas con HTA.
  - Atención a personas polimedicadas.
  - Anticoagulación oral.
  - Inmunizaciones Tétanos-Difteria.
  - Inmunizaciones Gripe (Indicación de vacunación).
  - Inmunizaciones VPH.
  - Programa personalizado de dispensación de metadona.
  - Detección Precoz de Metabolopatías.
  - Vacunación Completa.
  - Seguimiento de Salud Infantil.
  - Vacunación de niños en edad escolar.
  - Planificación Familiar.
  - Programa de diagnóstico precoz de Cáncer de Mama.
  - Cirugía Menor.
  - Deshabitación tabáquica / Atención a personas fumadoras.
  - Atención al climaterio.
  - Atención a los problemas de salud de los jóvenes.
  - Atención a problemas de Salud mental.
  - Atención a personas con riesgo social.
  - Programa "Forma Joven".
  - Atención sanitaria frente a la violencia de género.
  - Consejo dietético, individual y grupal.
  - Atención a personas con Incontinencia Urinaria.

- **Cartera de Servicios por Procesos Asistenciales:**
  - Atención a personas con Diabetes ( DMI+DMII).
  - Atención a personas con EPOC.
  - Atención a adultos con Asma.
  - Atención a niños con Asma.
  - Cobertura PAI Embarazo:
    - Embarazadas con 1ª visita antes de la 12 semana.
    - Educación Maternal.
    - Asistencia Puerperal.
  - Atención a personas en situación de Cuidados Paliativos.
  - Atención a personas con Insuficiencia Cardíaca.
  - PAI HBP/Cáncer de Próstata.
  - Atención a personas con VIH.
  - Control de enfermedades transmisibles
  - Tuberculosis.

## **B. Dispositivos de Apoyo**

- **Fisioterapia/Rehabilitación:** Ubicada en la calle Isabel Maña
- **Salud buco-dental:** La población de Punta Umbría tiene que desplazarse al Centro de Salud de Aljaraque para poder recibir este servicio.
- **Servicio de Salud Pública:**
  - Vigilancia epidemiológica.
  - Servicio de Salud Ambiental y Seguridad Alimentaria.

---

---

**Han colaborado en la elaboración de este informe:**

**⊕ UGC Punta Umbría**

M<sup>a</sup> del Carmen Moreno Morgado. Dirección  
Benita Domínguez Gómez. Trabajo Social

**⊕ Distrito Sanitario Huelva-Costa**

José M<sup>a</sup> Turmo Fernández. Epidemiólogo de A.P.  
María Teresa González García. Técnico de Promoción  
Juan Córdoba Gómez. Gestoría de Usuarios  
M<sup>a</sup> Auxiliadora Reyes Burgos. Técnico de Educación para la Salud  
Josefa Mesa Ruiz. Auxiliar clínica Dpto. Farmacia.

**⊕ Delegación Territorial de Salud y Bienestar Social de Huelva**

J. M<sup>a</sup> del Mar Tallón. Dpto. de Epidemiología  
M<sup>a</sup> Luisa Fajardo. Registro Poblacional de Cáncer

---

---