



BENAHADUX



Distrito Almería
Servicio Andaluz de Salud

CONSEJERÍA DE SALUD Y BIENESTAR SOCIAL



**TALLER:
“IMPULSO Y DESARROLLO
DE LA ACCIÓN LOCAL EN SALUD”
AYUNTAMIENTO DE BENAHADUX (ALMERIA)
27 NOVIEMBRE 2012**

Juan José Fornovi - Epidemiólogo de AP



- 1.- Puesta en situación
- 2.- Datos sociodemográficos
- 3.- Resultados Estudios Epidemiológicos
- 4.- Conclusiones



1.- Puesta en situación



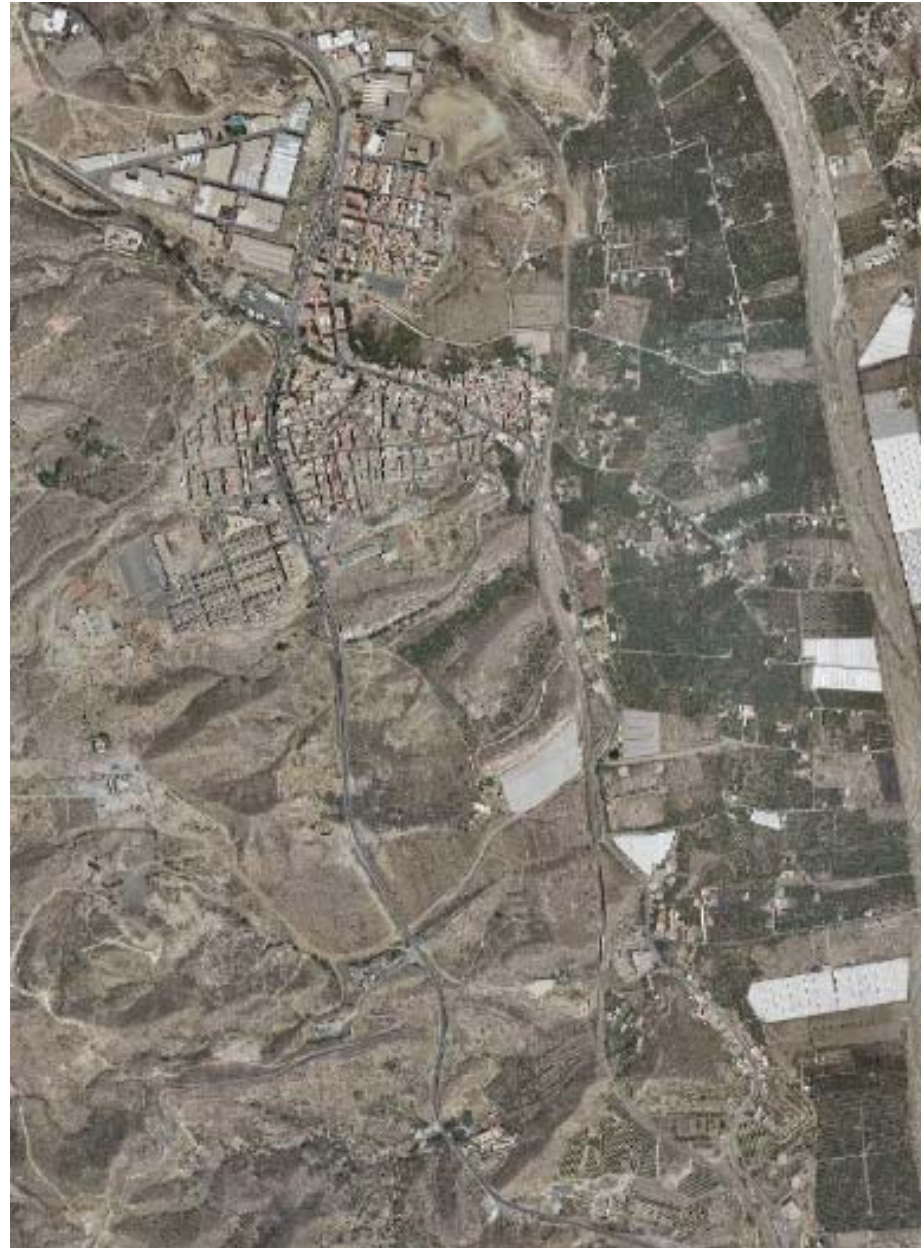
2.- Datos sociodemográficos

Fuente: Sistema de Información Multiterritorial de Andalucía



Entorno físico

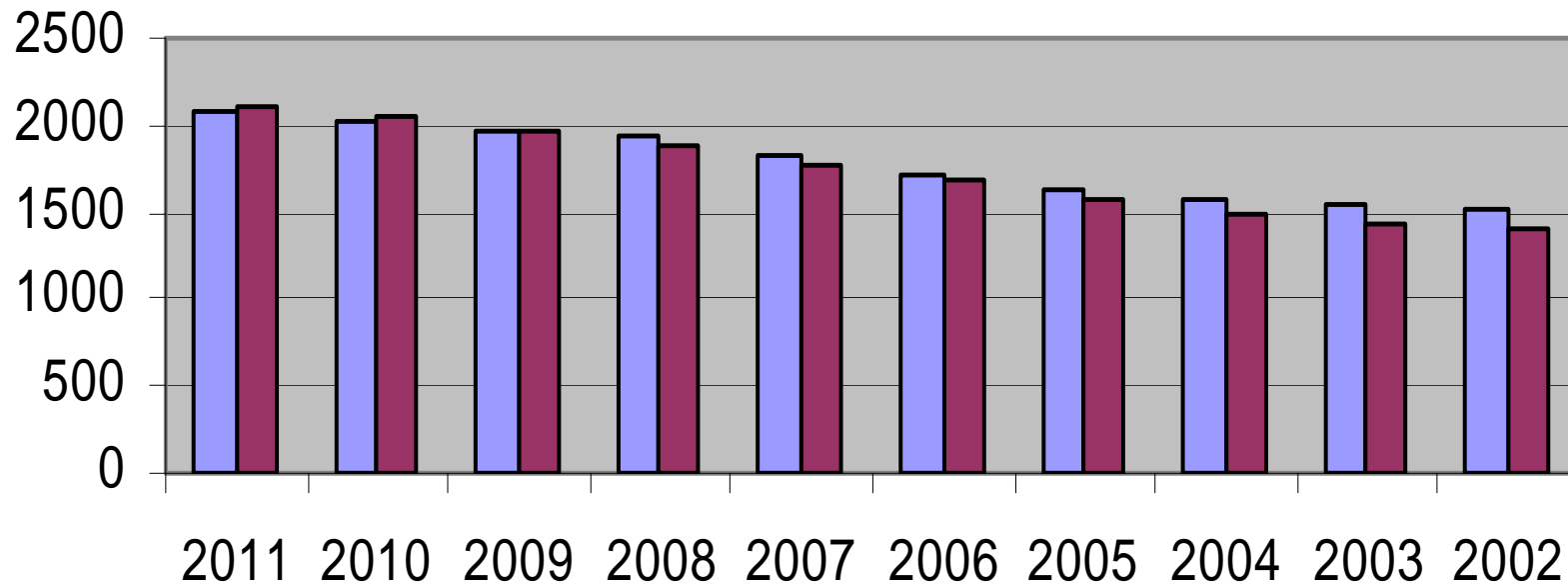
Extensión superficial. 2010	16,6
Altitud sobre el nivel del mar. 1999	113
Número de núcleos que componen el municipio. 2011	2





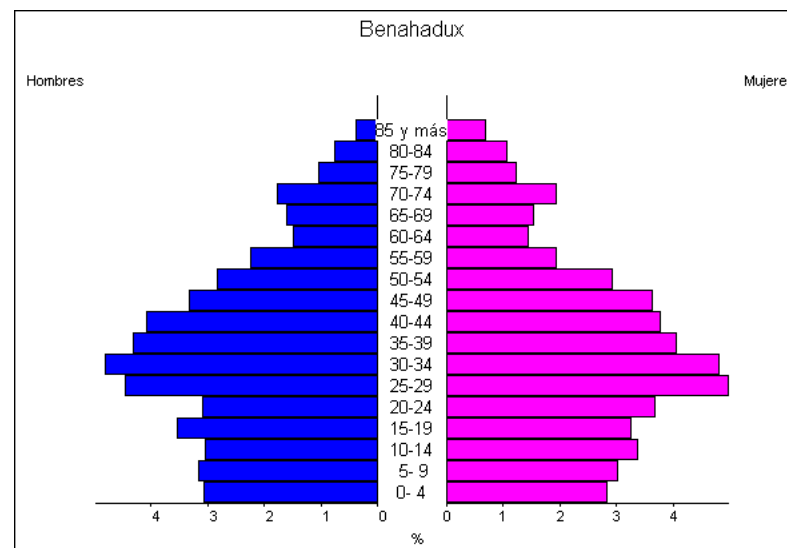
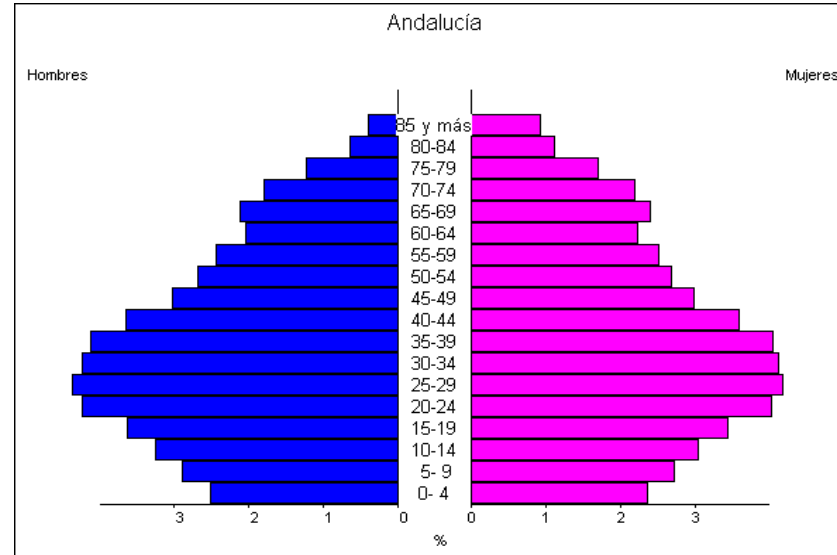
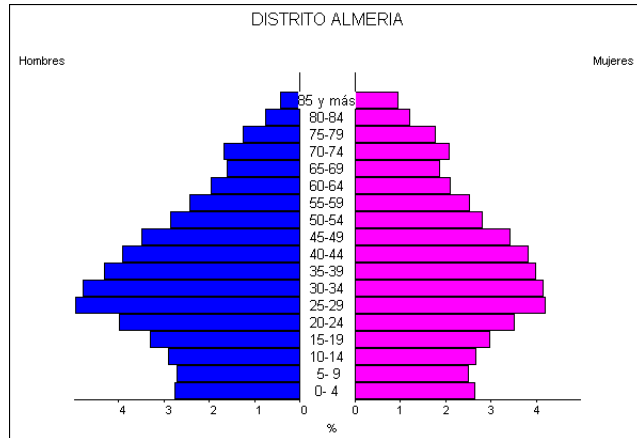
Población Benahadux 2011-2002

■ Mujeres ■ Hombres

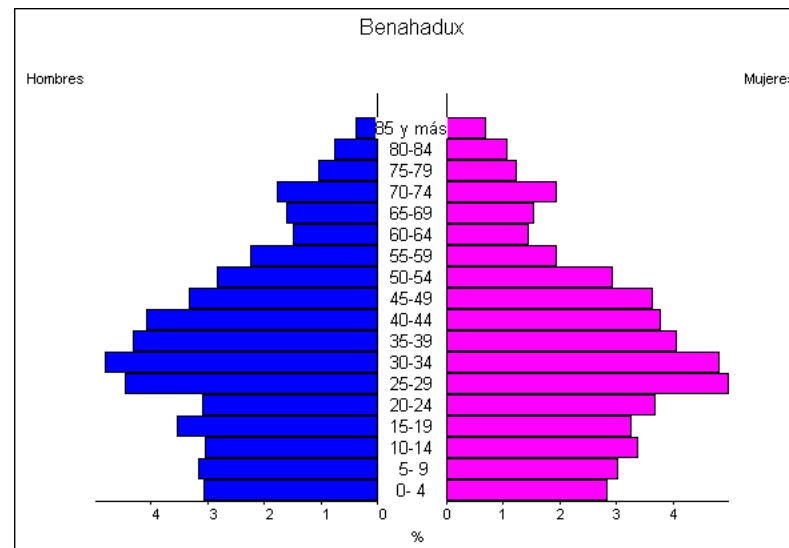
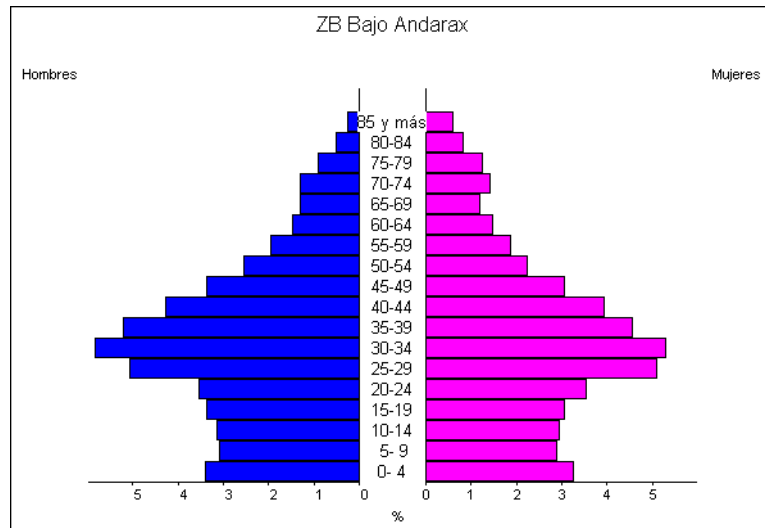
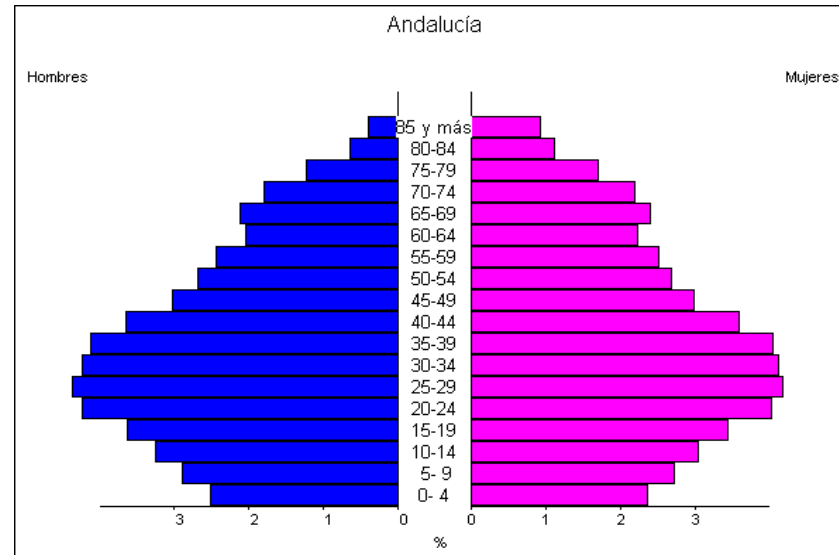
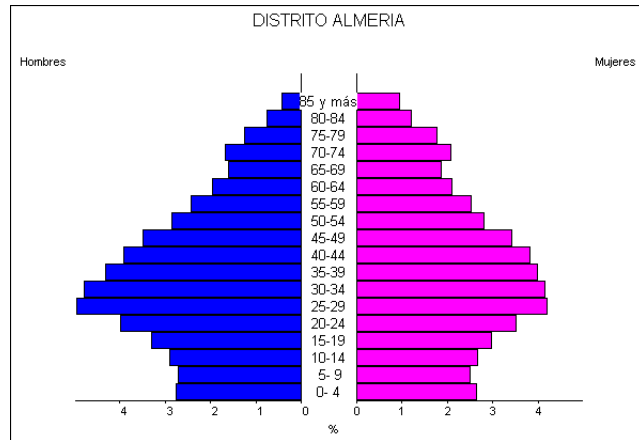


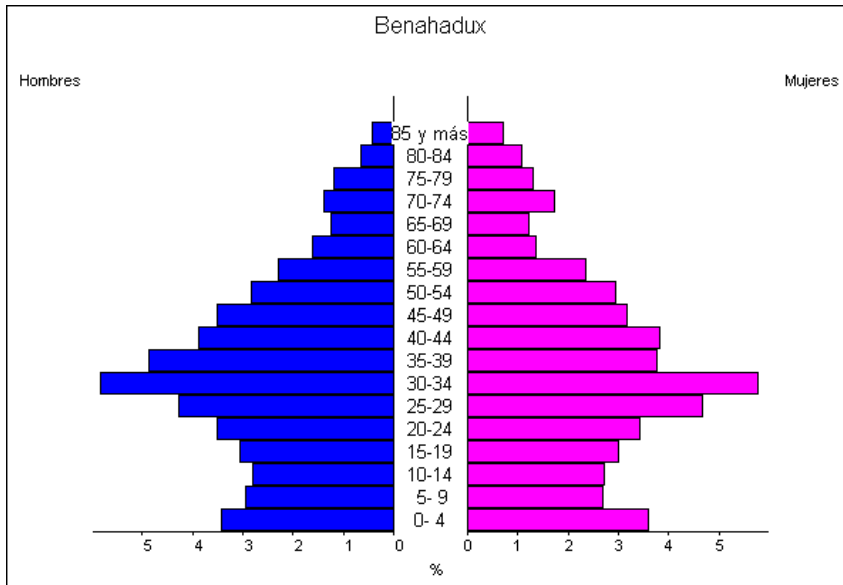
Hombres	2071	2015	1972	1941	1812	1722	1631	1583	1541	1515
Mujeres	2095	2044	1968	1873	1758	1674	1574	1475	1442	1409

PIRAMIDES DE POBLACIÓN CUATRIENIO 2004-2007



PIRAMIDES DE POBLACION CUATRIENIO 2004-2007





BENAHADUX 2007-2010



Sociedad

<u>Centros de Infantil. 2009</u>	3
<u>Centros de salud. 2011</u>	1
<u>Centros de Primaria. 2009</u>	1
<u>Consultorios. 2011</u>	1
<u>Centros de Enseñanza Secundaria Obligatoria. 2009</u>	1
<u>Bibliotecas públicas. 2010</u>	1



Mercado de trabajo

Paro registrado. Mujeres. 2011	265
Paro registrado. Hombres. 2011	254
Paro registrado. Extranjeros. 2008	16



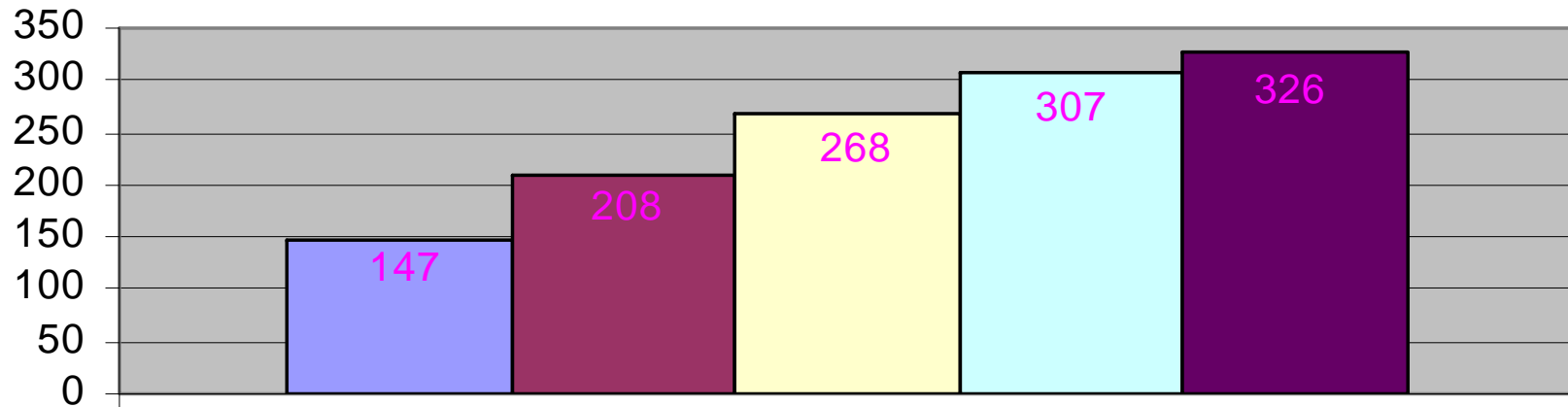
Población

Población total. 2011	4.166
Población. Hombres. 2011	2.095
Población. Mujeres. 2011	2.071
Población en núcleo. 2011	3.962
Población en diseminado. 2011	204
Porcentaje de población menor de 20 años. 2011	24,27
Porcentaje de población mayor de 65 años. 2011	11,04
Incremento relativo de la población. 2011	44,25

Número de extranjeros. 2011	326
<u>Principal procedencia de los extranjeros residentes. 2011</u>	Rumania
Porcentaje que representa respecto total de extranjeros. 2011	25,46



Evolución población extranjera. Benahadux 2007-2011



1

■ 2007 ■ 2008 ■ 2009 ■ 2010 ■ 2011

POBLACIÓN EXTRANJERA. Benahadux 2007-2011

	Población extranjera total	Población de Europa UE	Población de Alemania	Población de Bulgaria	Población de Francia	Población de Italia	Población de Reino Unido	Población de Rumanía	Población de Europa no UE	Población de Rusia	Población de Ucrania
2011	326	200	2	39	21	9	2	83	12	11	0
2010	307	171	2	40	21	9	2	58	9	8	0
2009	268	160	3	43	19	8	2	51	17	10	4
2008	208	131	2	43	8	9	3	38	10	9	0
2007	147	91	2	31	3	9	3	25	1	1	0
	Población de África	Población de Marruecos	Población de América	Población de Argentina	Población de Colombia	Población de Ecuador	Población de Asia	Población de China			
2011	63	44	47	16	16	1	4	4			
2010	83	68	40	15	13	1	4	4			
2009	36	20	52	14	15	0	3	3			
2008	24	14	43	9	12	1	0	0			
2007	13	5	42	12	11	1	0	0			



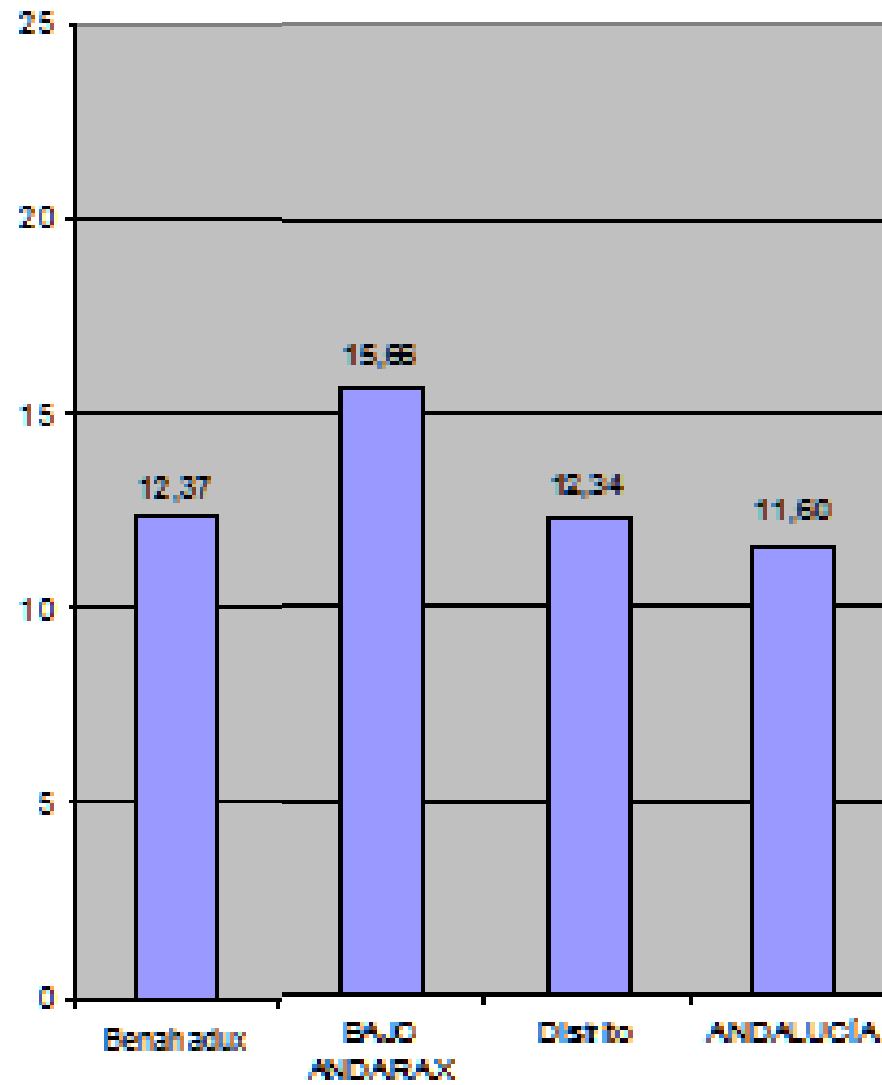
Distrito Almería
Servicio Andaluz de Salud
CONSEJERÍA DE SALUD



3.- Resultados Estudios Epidemiológicos

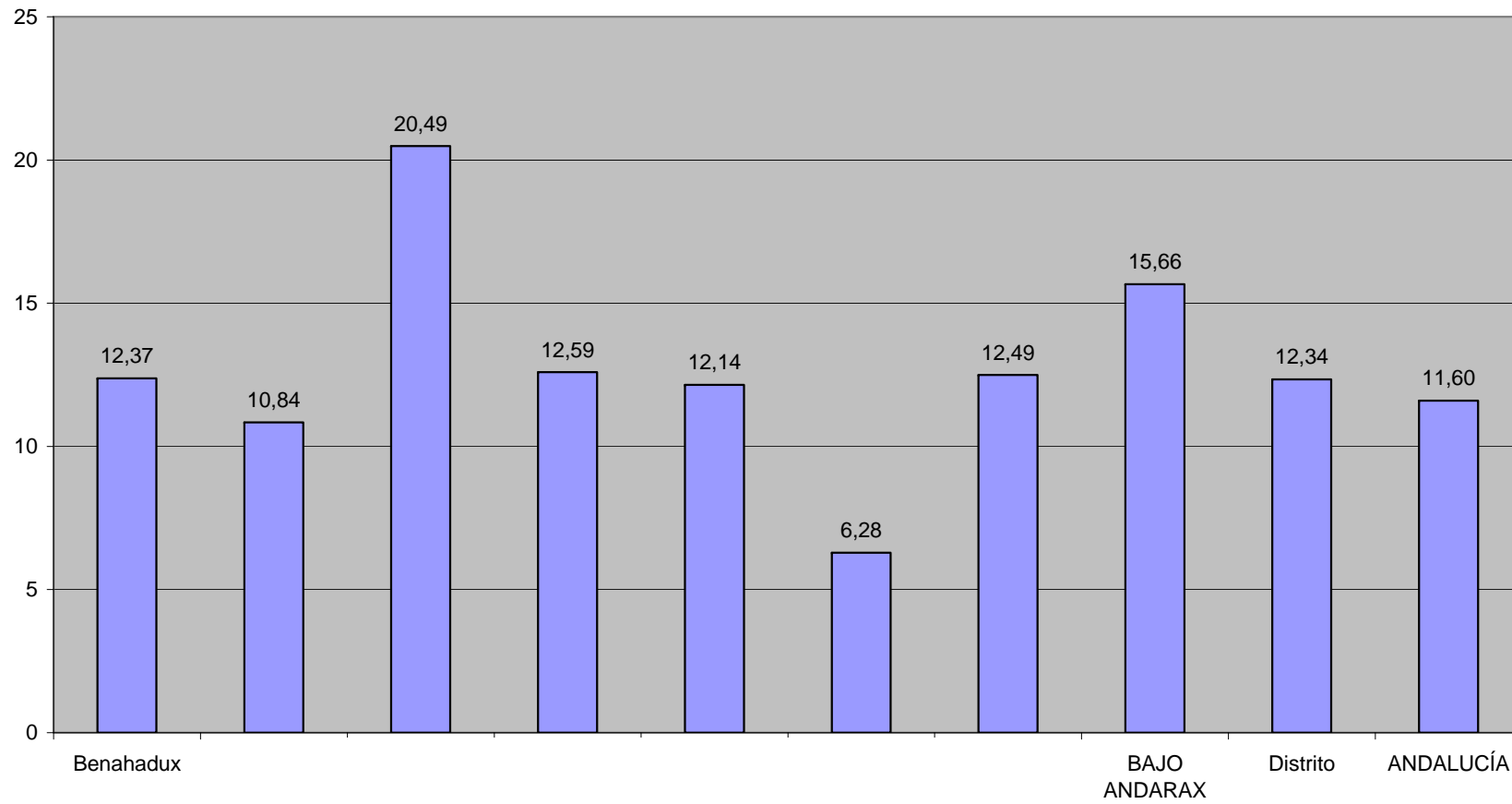


TASAS DE NATALIDAD CUATRIENIO 2003-2007





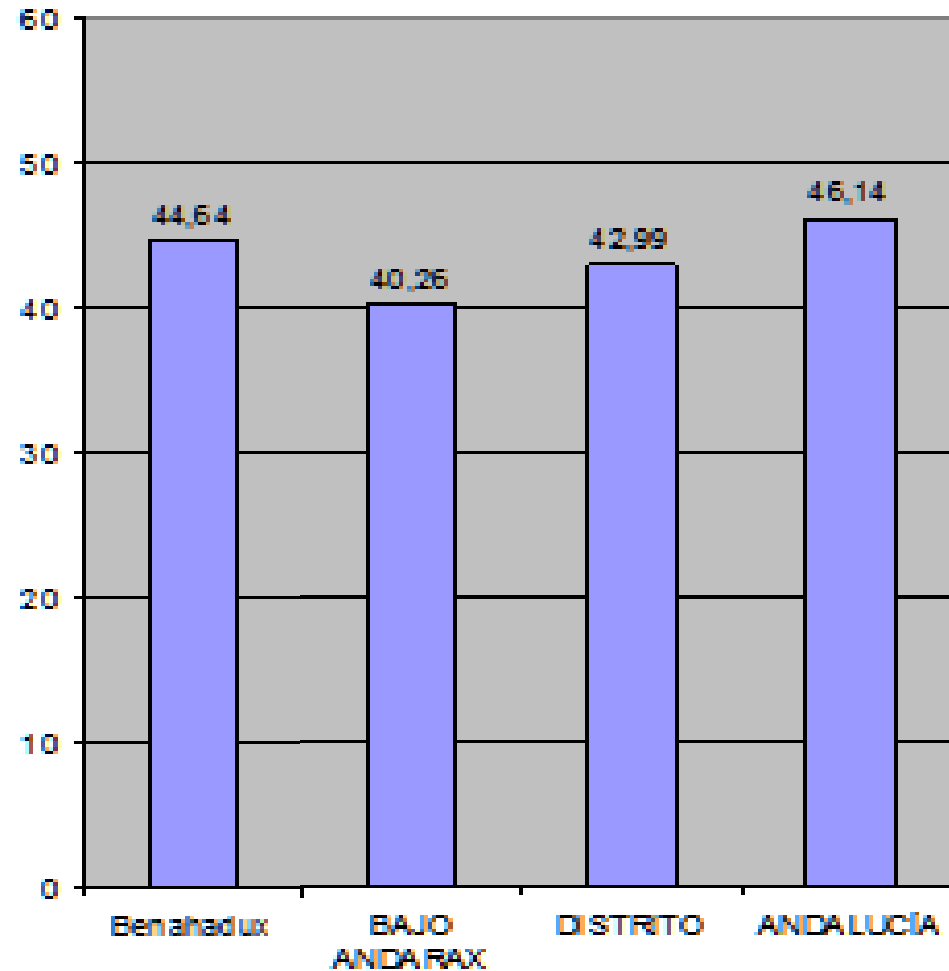
Tasa de natalidad 2004-2007 Bajo Andarax



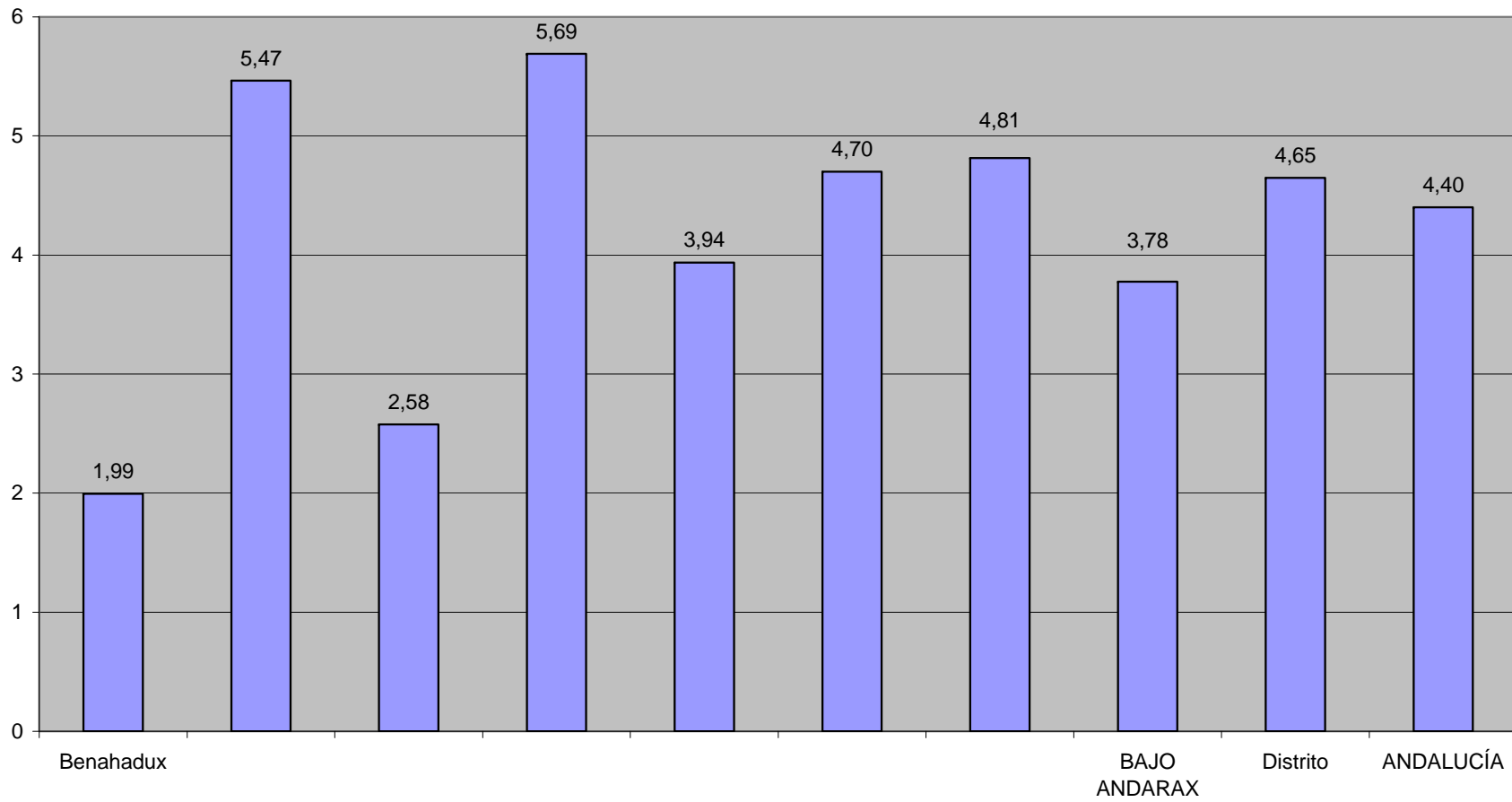
RELACIÓN DE DEPENDENCIA GLOBAL

El índice demográfico de dependencia tiene relevancia económica y social.

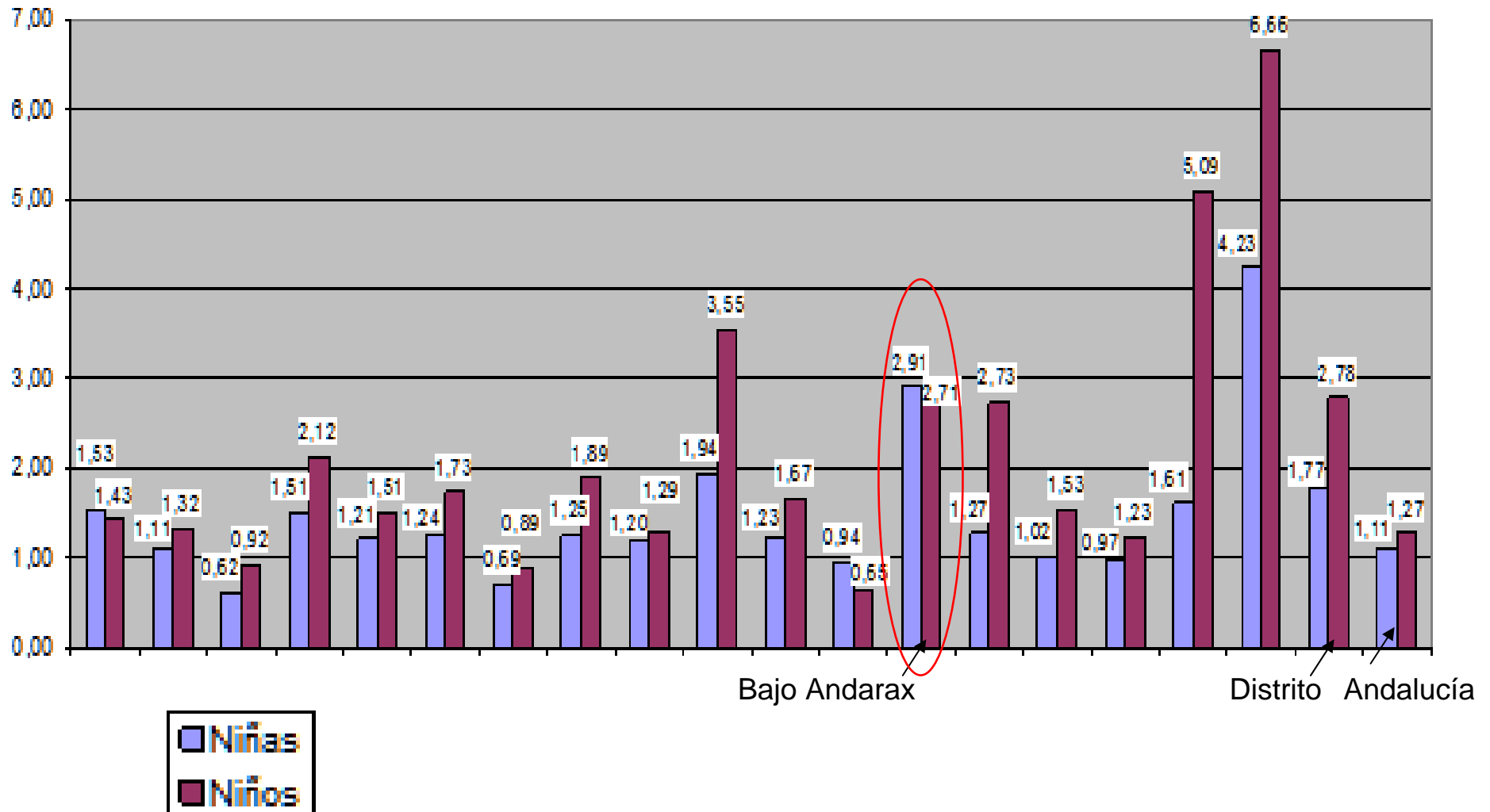
Este indicador relaciona las personas que supuestamente no son autónomas por razones demográficas, los mayores de 65 años y los menores de 15 años, con las personas que supuestamente deben sostenerlas con su actividad, los comprendidos entre 15 y 65 años.



Tasa de analfabetismo global 2001 Bajo Andarax

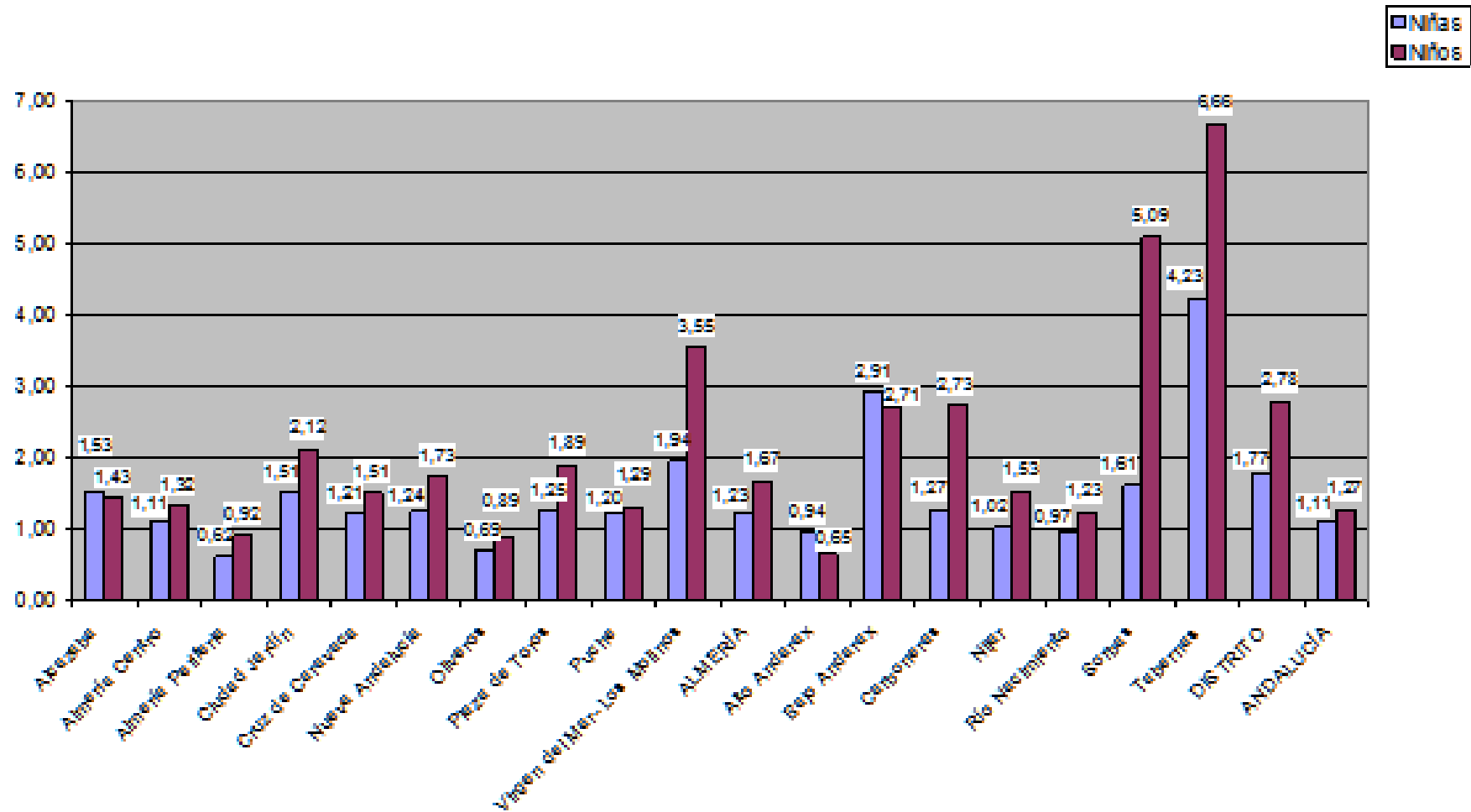


Prevalencia de la obesidad en niños y niñas 2008



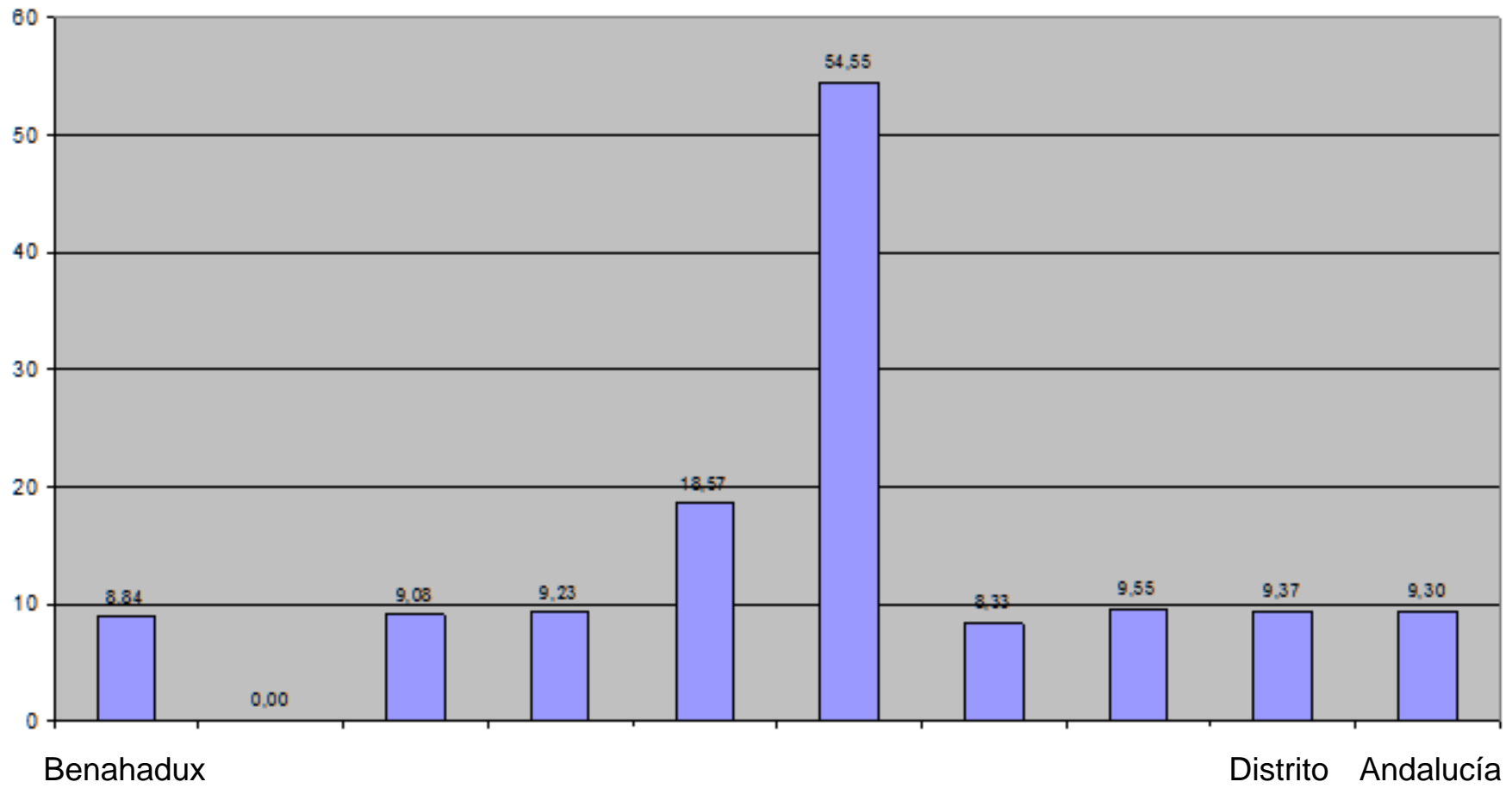


Prevalencia de la obesidad en niños y niñas 2008



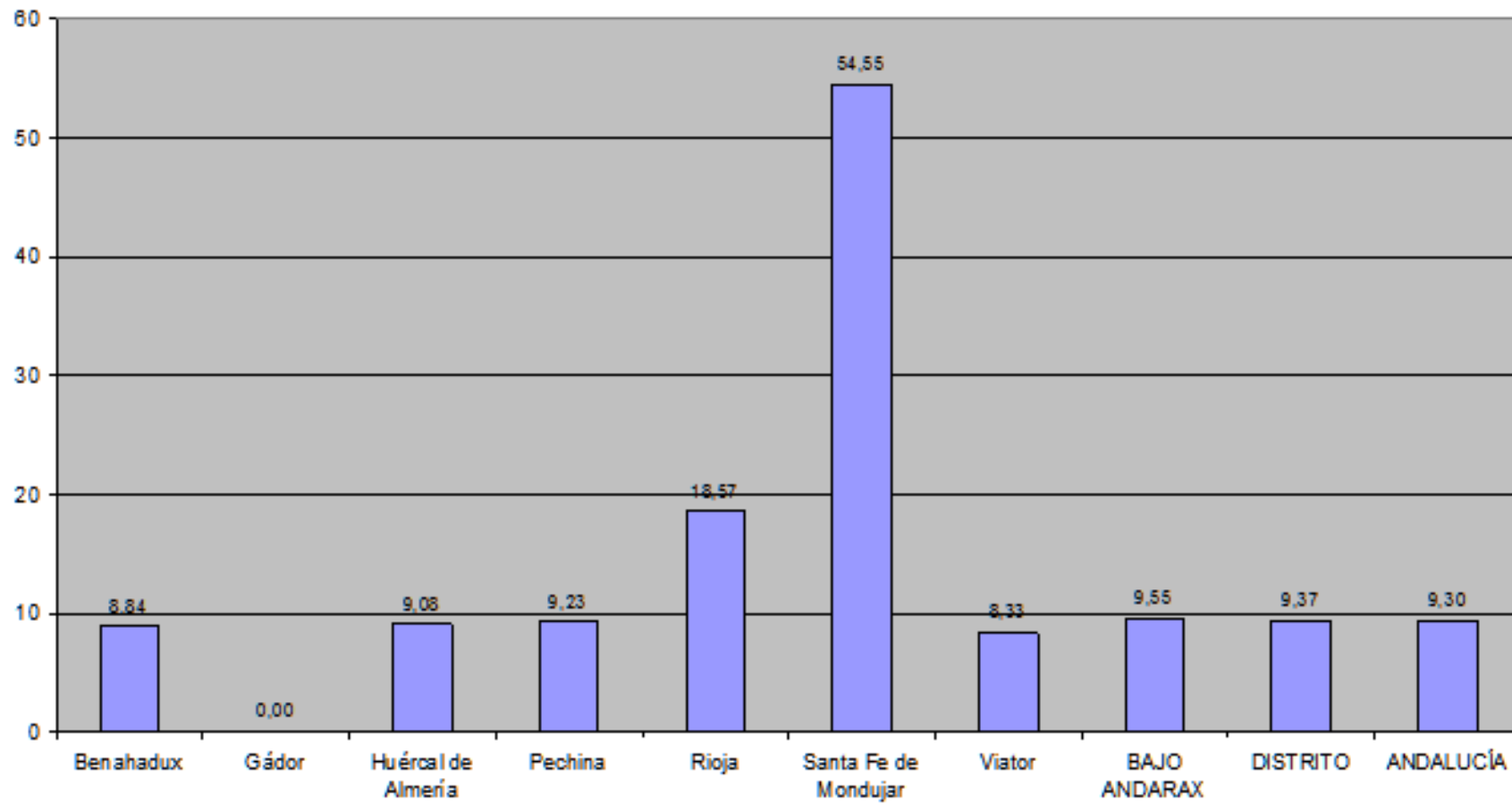


Tasa recién nacidos con bajo peso al nacer 2005-2008 Bajo Andarax





Tasa recién nacidos con bajo peso al nacer 2005-2008 Bajo Andarax





TASA DE INCIDENCIA ANUAL DE TUBERCULOSIS AÑOS 2003-2011:

Año	Total Tbc	Hombres (edad)	Mujeres (edad)	País origen
2003	2	12 a.	16 a.	España
2004	1		27 a.	Colombia
2006	1	29 a.		España
2008	1		29 a.	Senegal
2009	2	62 a.	2 a.	España
2003-2011	7	3	4	

AÑOS POTENCIALES DE VIDA PERDIDOS POR GRANDES GRUPOS DE CAUSAS:

(Construido como una tasa de incidencia anual media de los años 2002-2006)

“Número de Años Potenciales de Vida Perdidos (APVP) entre los 0 y 70 años de edad por municipios de Andalucía, por sexo y causas”

Sólo hay cifras si se dispone de datos

	Benahadux		Distrito		Andalucía	
	Hombres	Mujeres	Hombres	Mujeres	Hombres	Mujeres
C.Cólon	153,32		105,85		89,78	
C.Hígado y V.Biliares IH	36,45		52,44		71,49	
C.Pulmón	304,20		434,85		428,49	
C.Mama		195,37		210,88		216,35
C.Vejiga	304,20		28,76		45,37	
Enf.Isquémica corazón	608,41	334,20	432,34	47,01	448,02	88,36
Cirrosis y otras cr. hígado	304,20	291,14	225,28	45,16	245,86	53,95
Accidentes de tráfico	1175,52		865,07		576,20	
Suicidios y les. autoinfligidas	36,45		353,10		270,77	
Por todas las causas	5291,19	2375,44	6631,23	2759,67	5614,69	2561,29

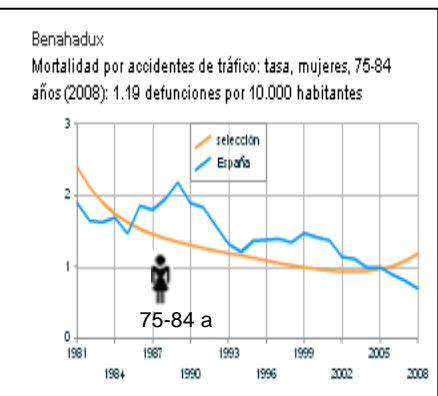
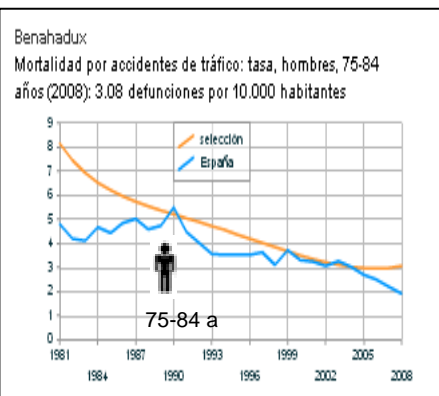
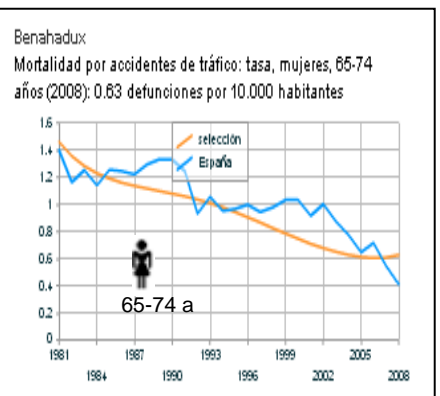
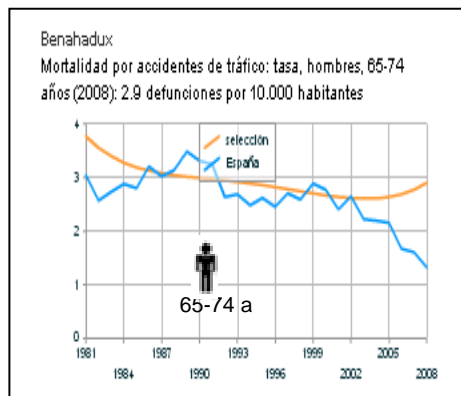
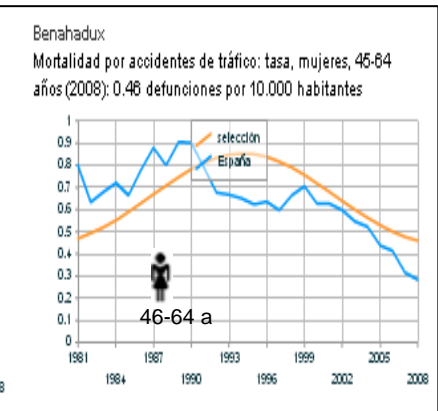
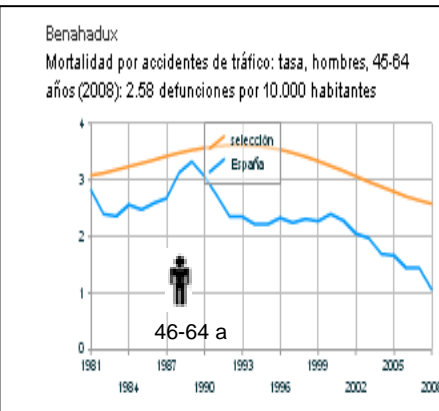
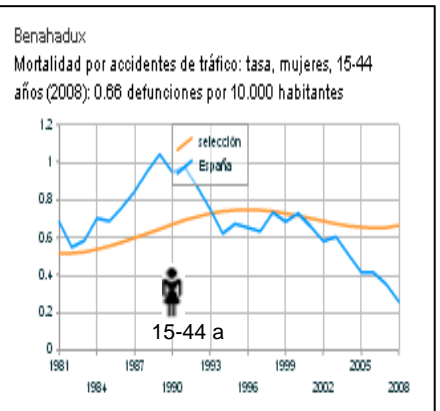
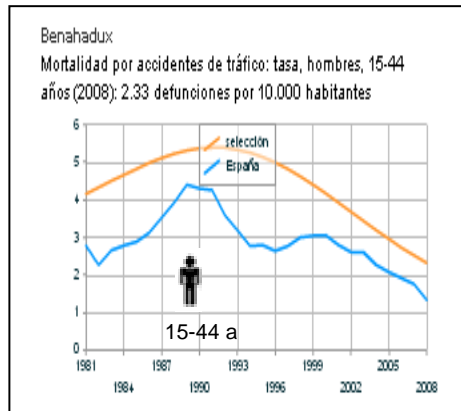
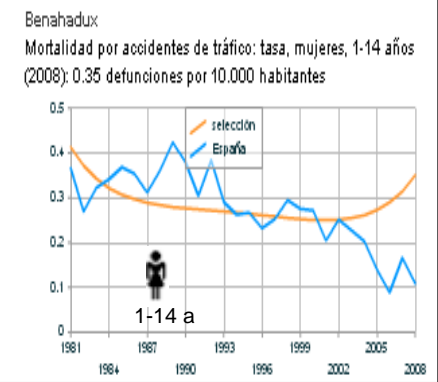
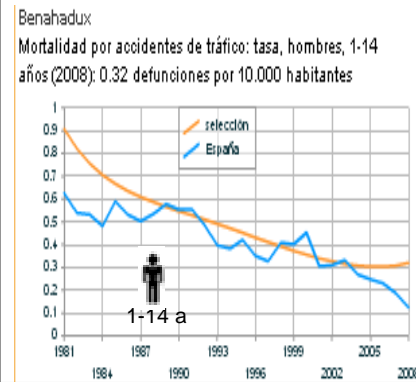
ACCIDENTES DE TRÁFICO

Benahadux		Comparativa con la tasa española	
Año 2008		Tasa suavizada (*)	Razón de tasas suavizada
De 1 a 14	Masculina	0,32	1,74
	Femenina	0,35	2,49
15-44	Masculina	2,33	1,49
	Femenina	0,66	2,11
45-64	Masculina	2,58	1,99
	Femenina	0,46	1,21
65-74	Masculina	2,90	1,92
	Femenina	0,63	1,12
75-84	Masculina	3,08	1,51
	Femenina	1,19	1,55

AÑOS POTENCIALES DE VIDA PERDIDOS (APVP) POR ACCIDENTES DE TRÁFICO

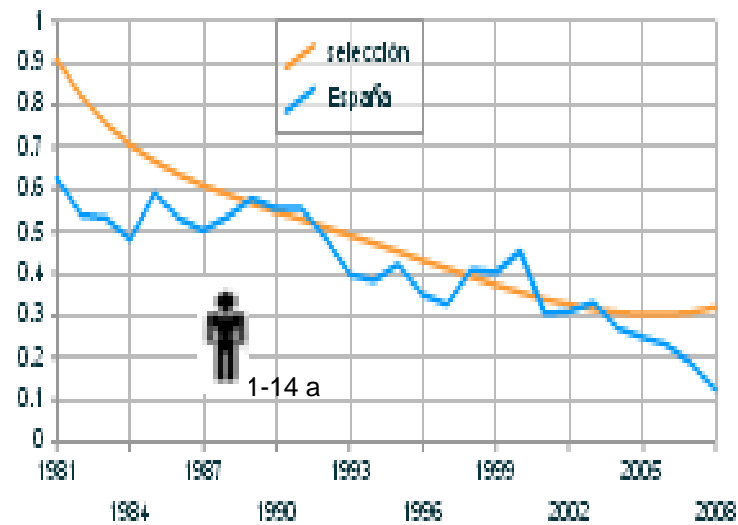
Comparativa con España

1981-2008



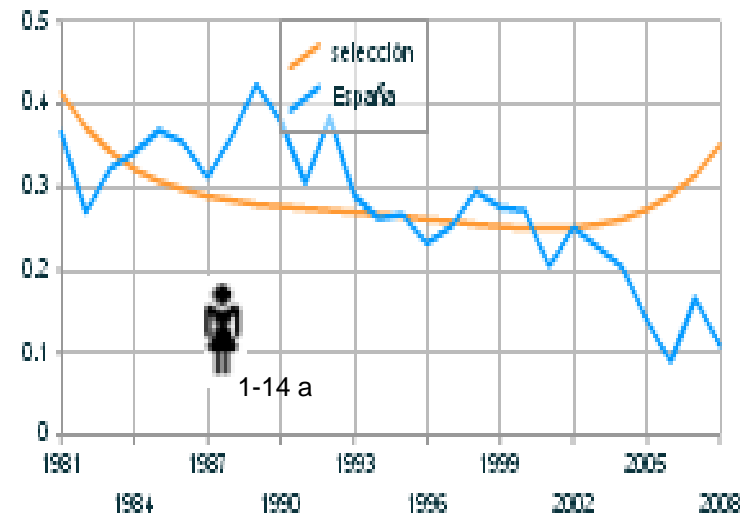
Benahadux

Mortalidad por accidentes de tráfico: tasa, hombres, 1-14 años (2008): 0.32 defunciones por 10.000 habitantes



Benahadux

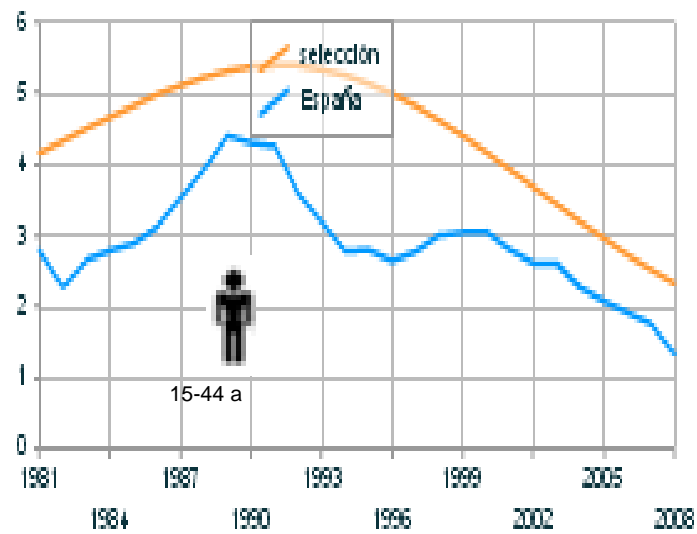
Mortalidad por accidentes de tráfico: tasa, mujeres, 1-14 años (2008): 0.35 defunciones por 10.000 habitantes





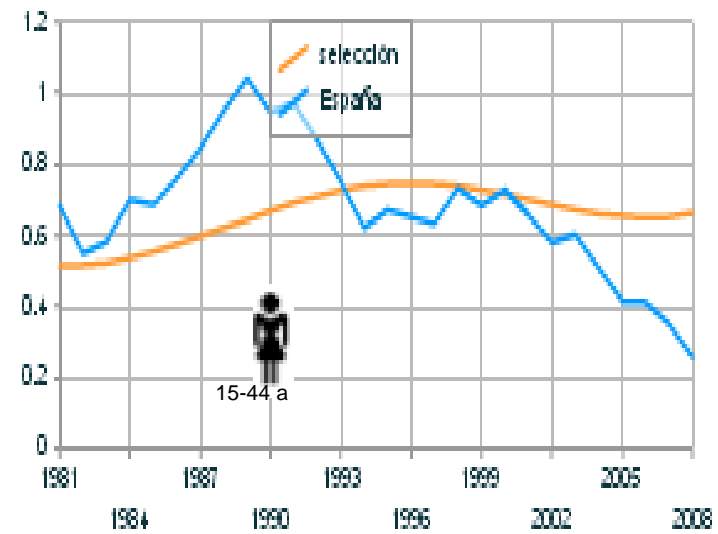
Benahadux

Mortalidad por accidentes de tráfico: tasa, hombres, 15-44 años (2008): 2.33 defunciones por 10.000 habitantes



Benahadux

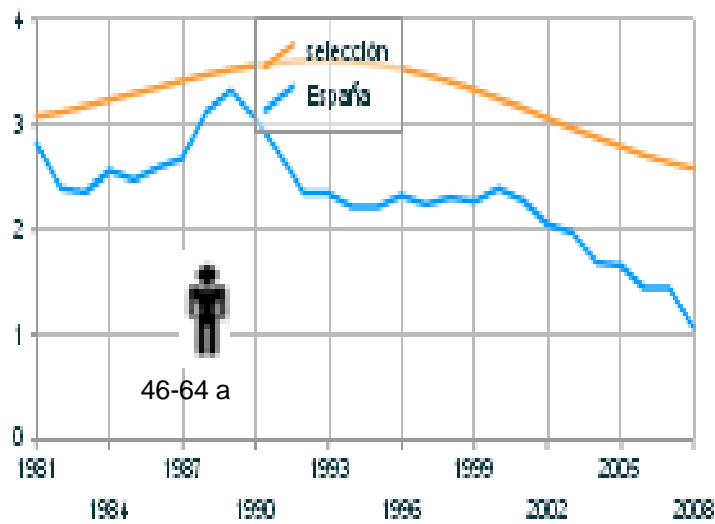
Mortalidad por accidentes de tráfico: tasa, mujeres, 15-44 años (2008): 0.66 defunciones por 10.000 habitantes





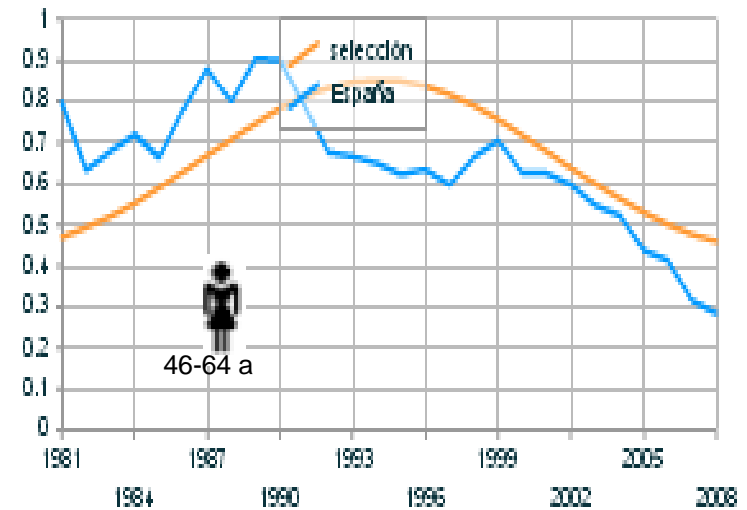
Benahadux

Mortalidad por accidentes de tráfico: tasa, hombres, 45-64 años (2008): 2.58 defunciones por 10.000 habitantes



Benahadux

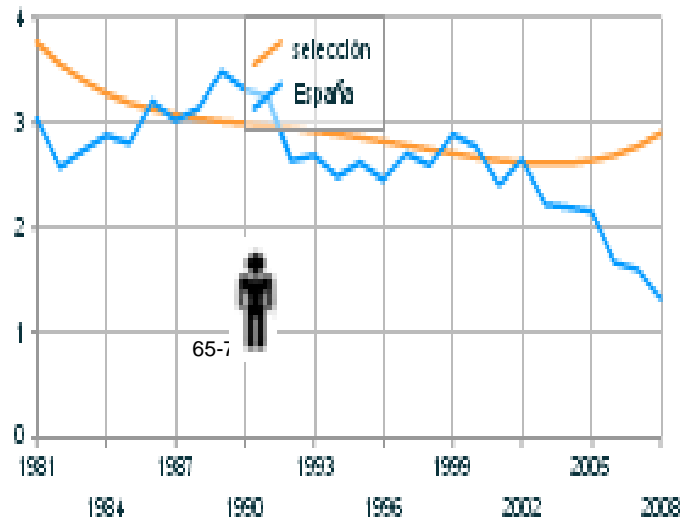
Mortalidad por accidentes de tráfico: tasa, mujeres, 45-64 años (2008): 0.48 defunciones por 10.000 habitantes





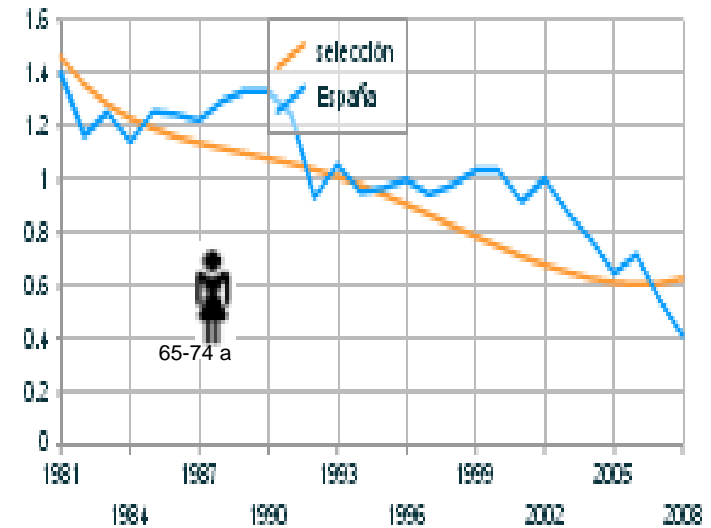
Benahadux

Mortalidad por accidentes de tráfico: tasa, hombres, 65-74 años (2008): 2.9 defunciones por 10.000 habitantes



Benahadux

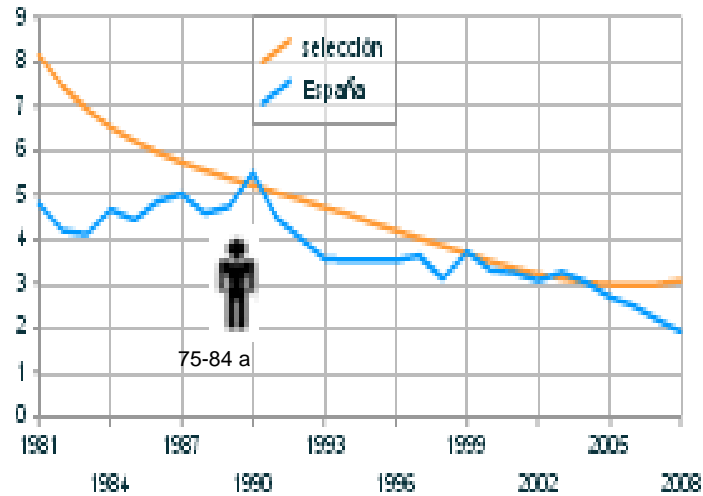
Mortalidad por accidentes de tráfico: tasa, mujeres, 65-74 años (2008): 0.63 defunciones por 10.000 habitantes





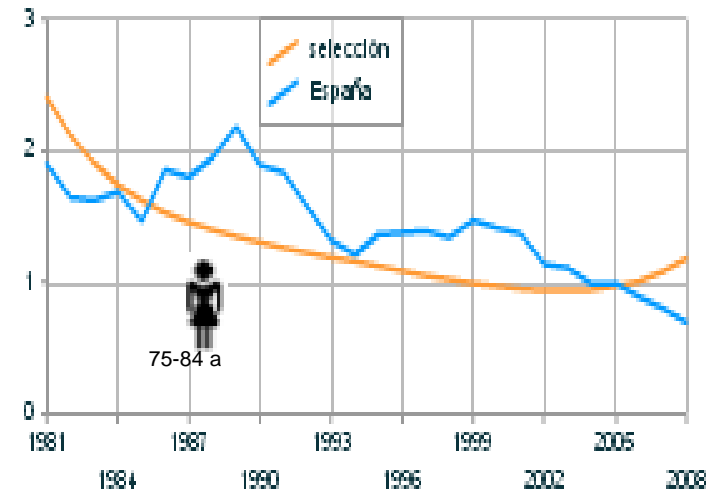
Benahadux

Mortalidad por accidentes de tráfico: tasa, hombres, 75-84 años (2008): 3.08 defunciones por 10.000 habitantes



Benahadux

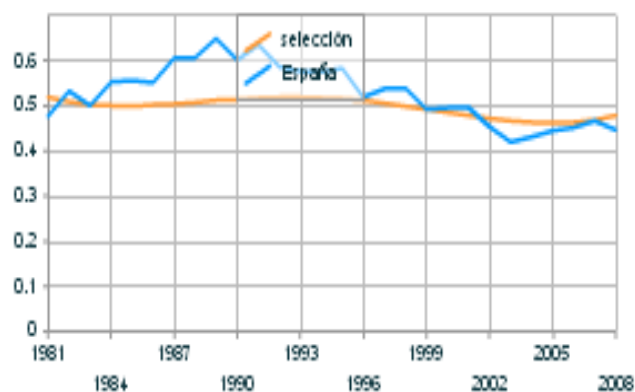
Mortalidad por accidentes de tráfico: tasa, mujeres, 75-84 años (2008): 1.19 defunciones por 10.000 habitantes



CÁNCER DE MAMA

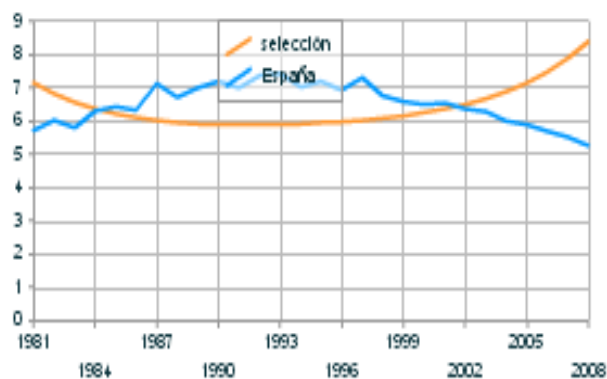
Benahadux

Mortalidad por cáncer de mama: tasa, mujeres, 15-44 años
(2008): 0.48 defunciones por 10.000 habitantes



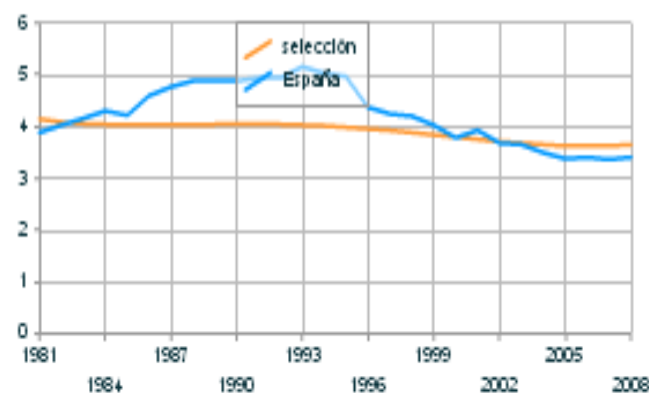
Benahadux

Mortalidad por cáncer de mama: tasa, mujeres, 65-74 años
(2008): 8.4 defunciones por 10.000 habitantes



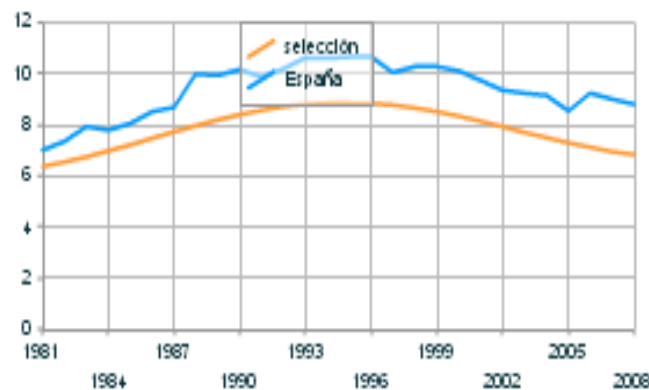
Benahadux

Mortalidad por cáncer de mama: tasa, mujeres, 45-64 años
(2008): 3.66 defunciones por 10.000 habitantes



Benahadux

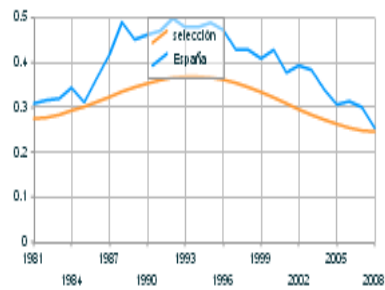
Mortalidad por cáncer de mama: tasa, mujeres, 75-84 años
(2008): 6.84 defunciones por 10.000 habitantes



CÁNCER DE PULMÓN

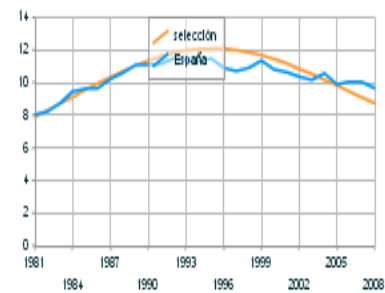
Benahadux

Mortalidad por cáncer de pulmón: tasa, hombres, 15-44 años
(2008): 0.25 defunciones por 10.000 habitantes



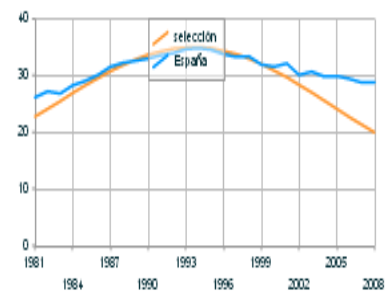
Benahadux

Mortalidad por cáncer de pulmón: tasa, hombres, 45-64 años
(2008): 8.74 defunciones por 10.000 habitantes



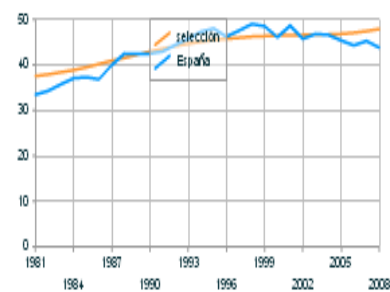
Benahadux

Mortalidad por cáncer de pulmón: tasa, hombres, 65-74 años
(2008): 20 defunciones por 10.000 habitantes



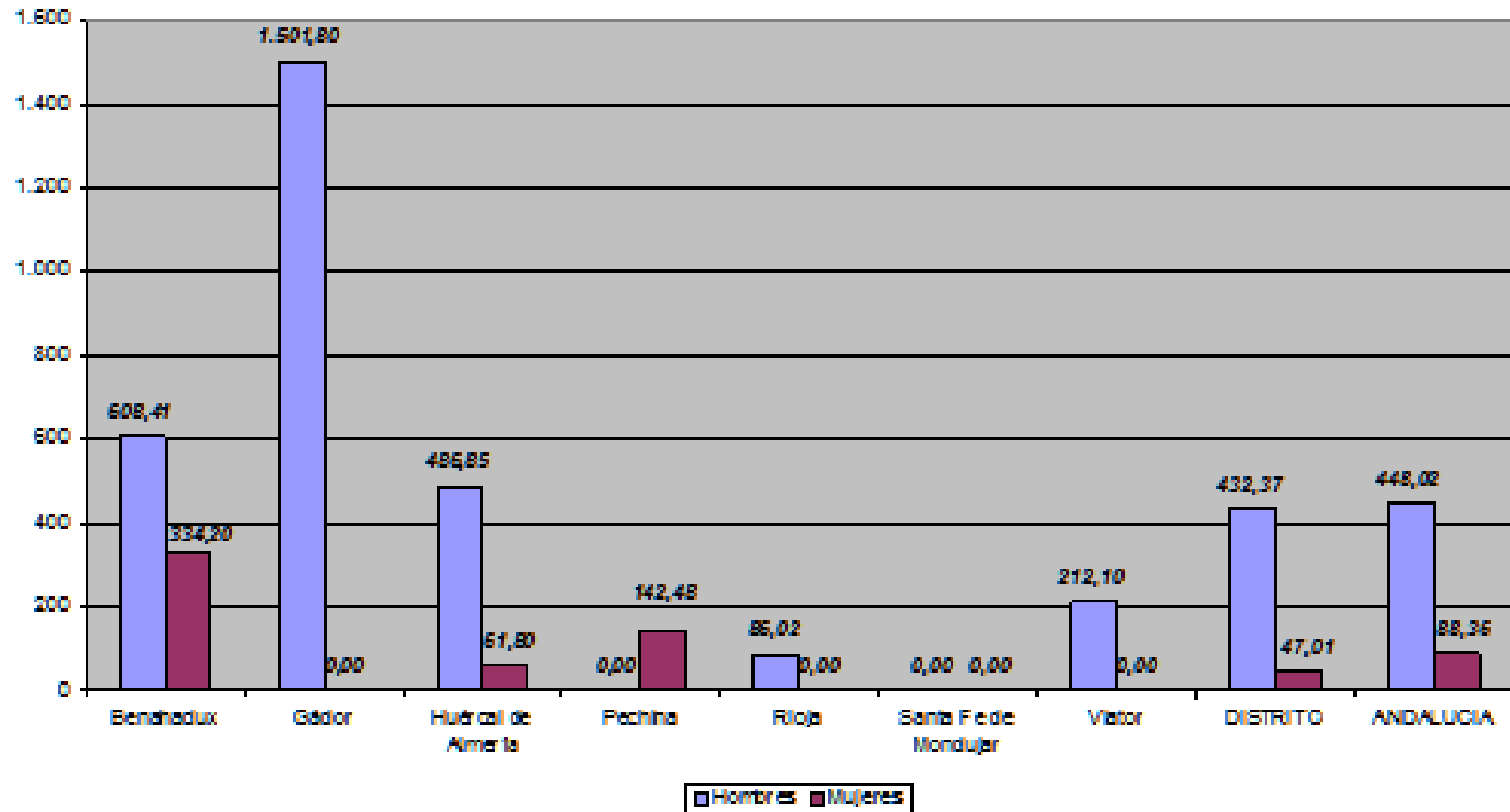
Benahadux

Mortalidad por cáncer de pulmón: tasa, hombres, 75-84 años
(2008): 48 defunciones por 10.000 habitantes



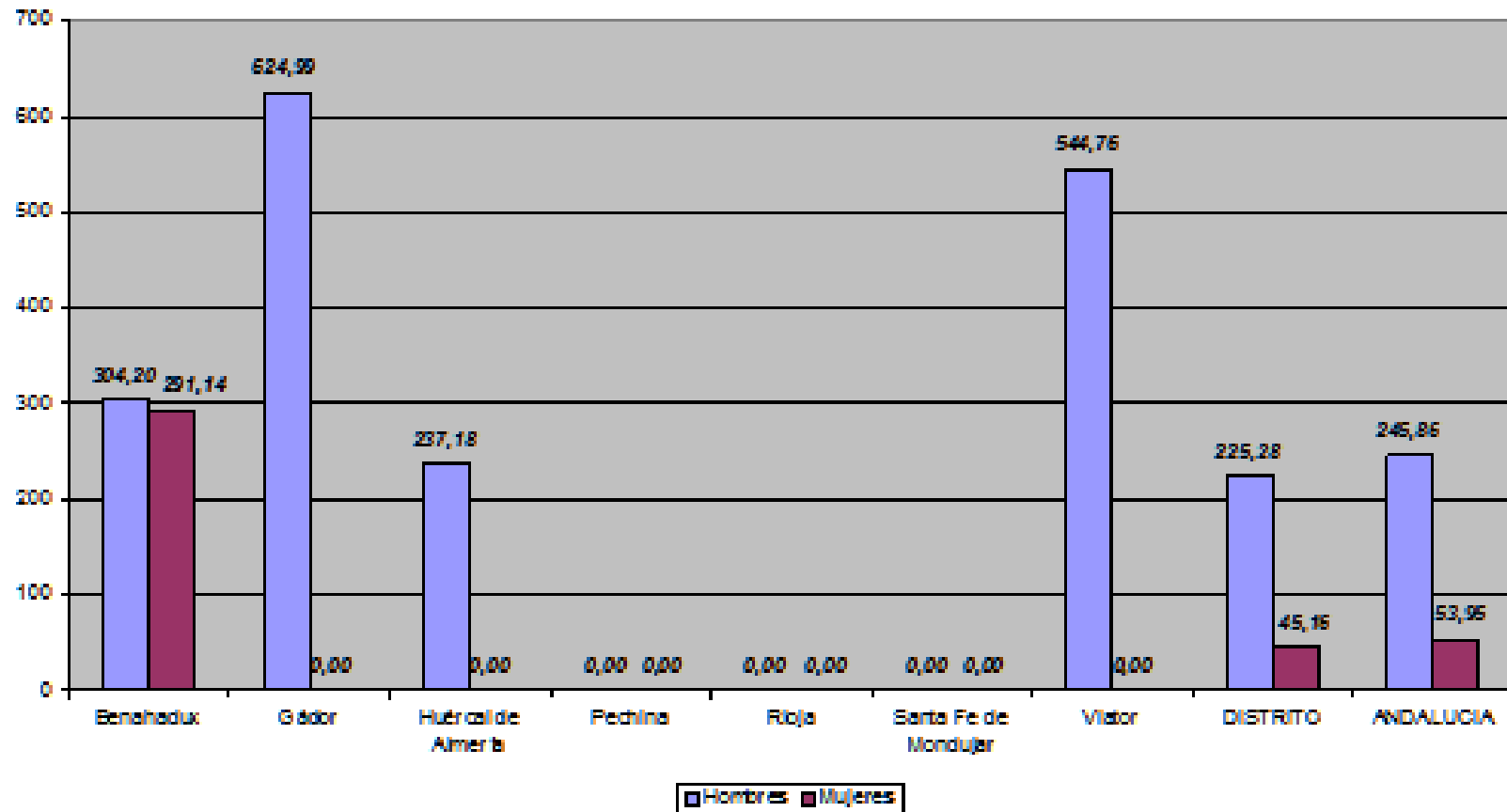


APVP: ENFERMEDAD ISQUÉMICA DEL CORAZÓN Bajo Andarax



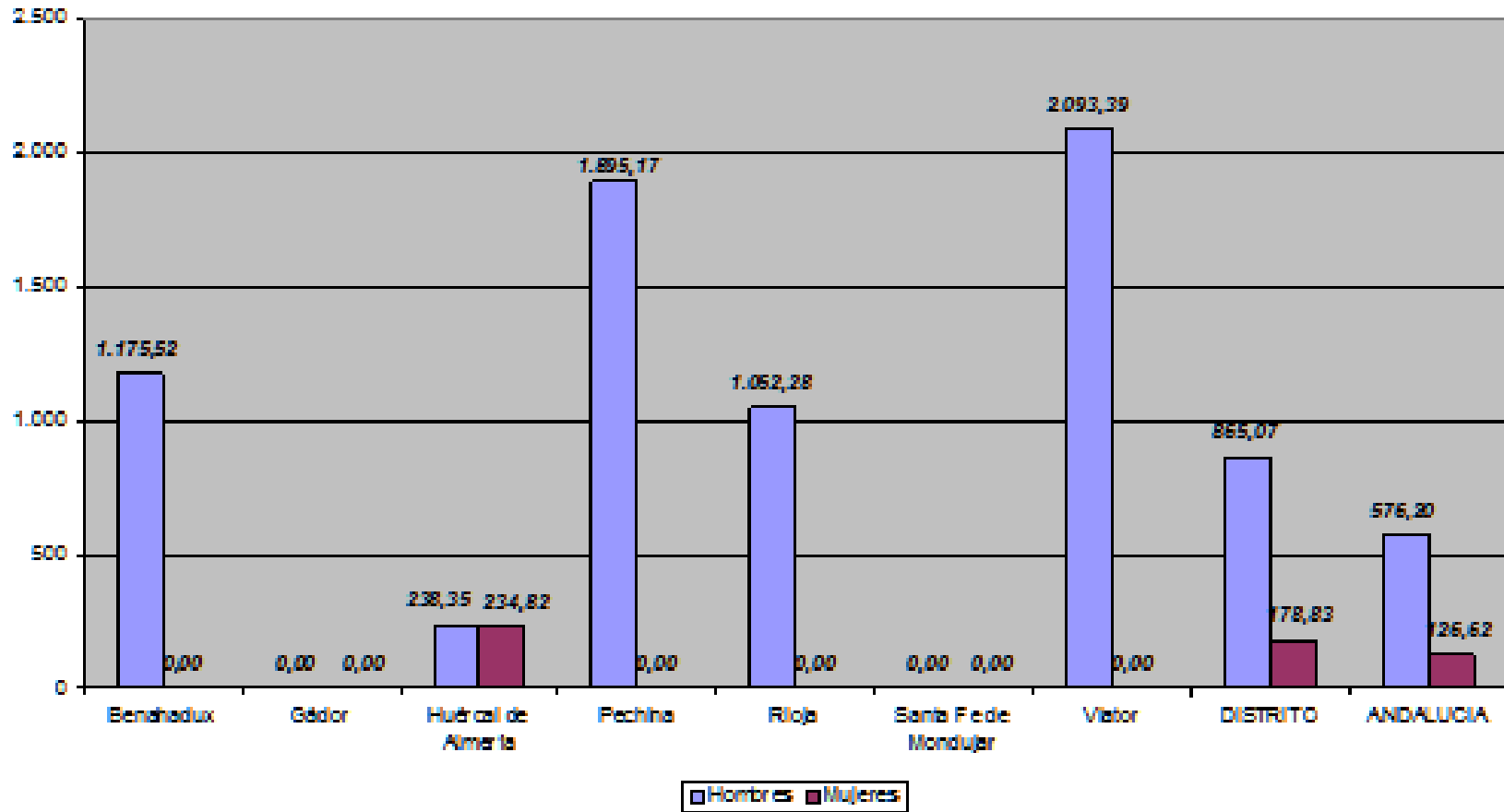


APVP: CIRROSIS Y OTRAS ENFERMEDADES CRÓNICAS DEL HÍGADO Bajo Andarax



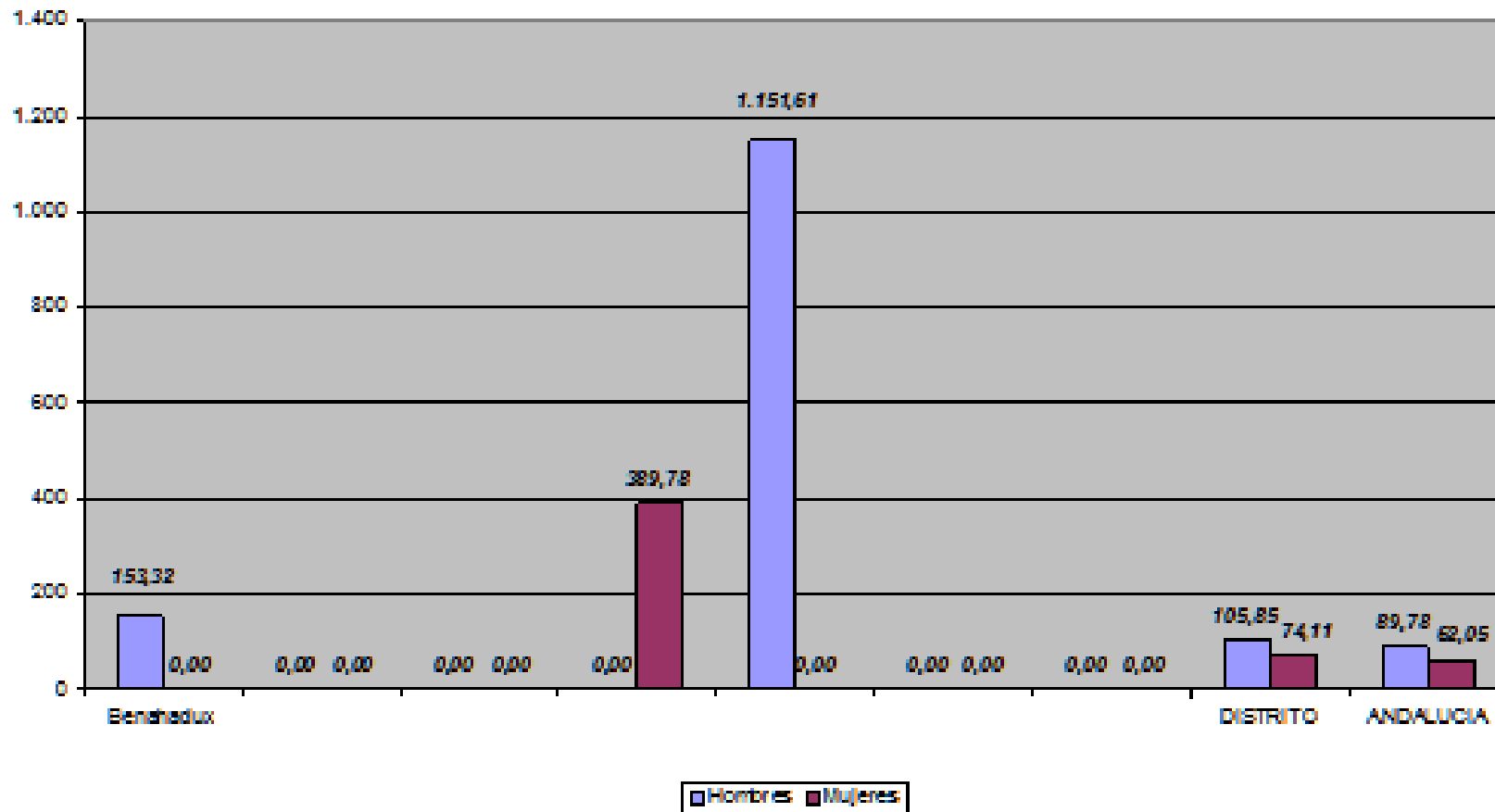


APVP: ACCIDENTES DE TRÁFICO
Bajo Andarax

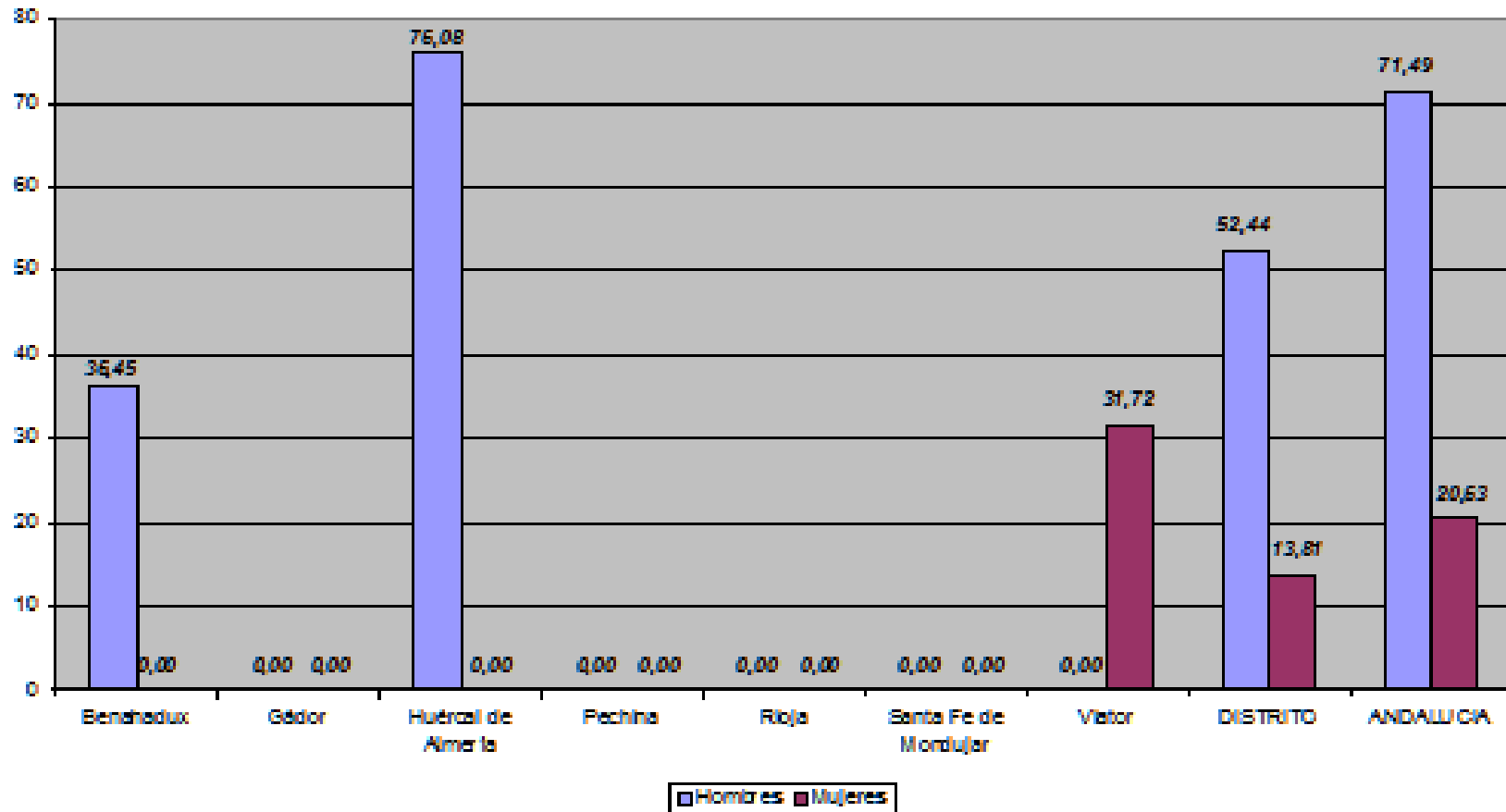




APVP: CÁNCER DE COLON
Bajo Andara x

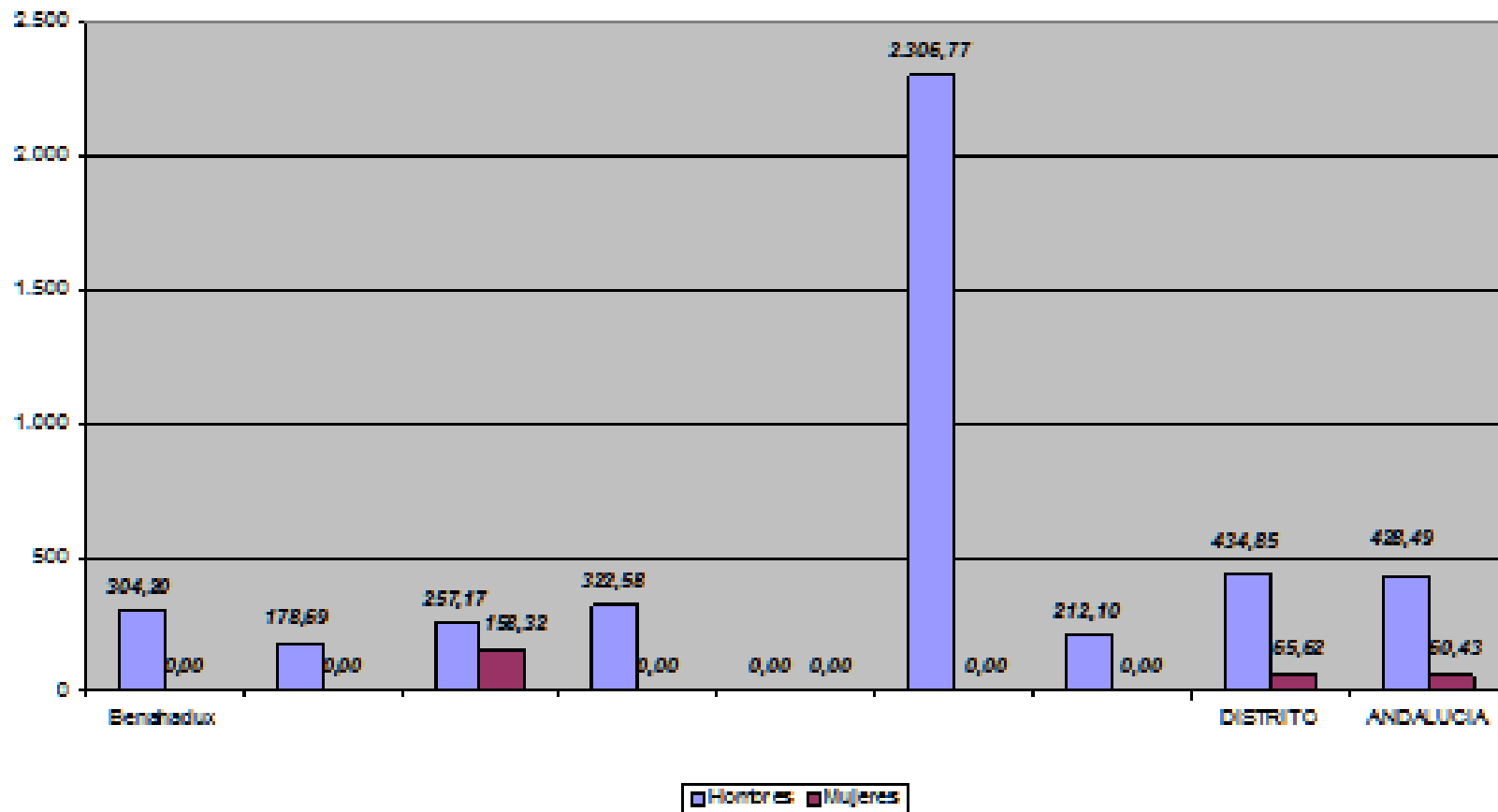


APVP : CÁNCER DE HÍGADO Y VÍAS BILIARES INTRAHEPÁTICAS
Bajo Andarax



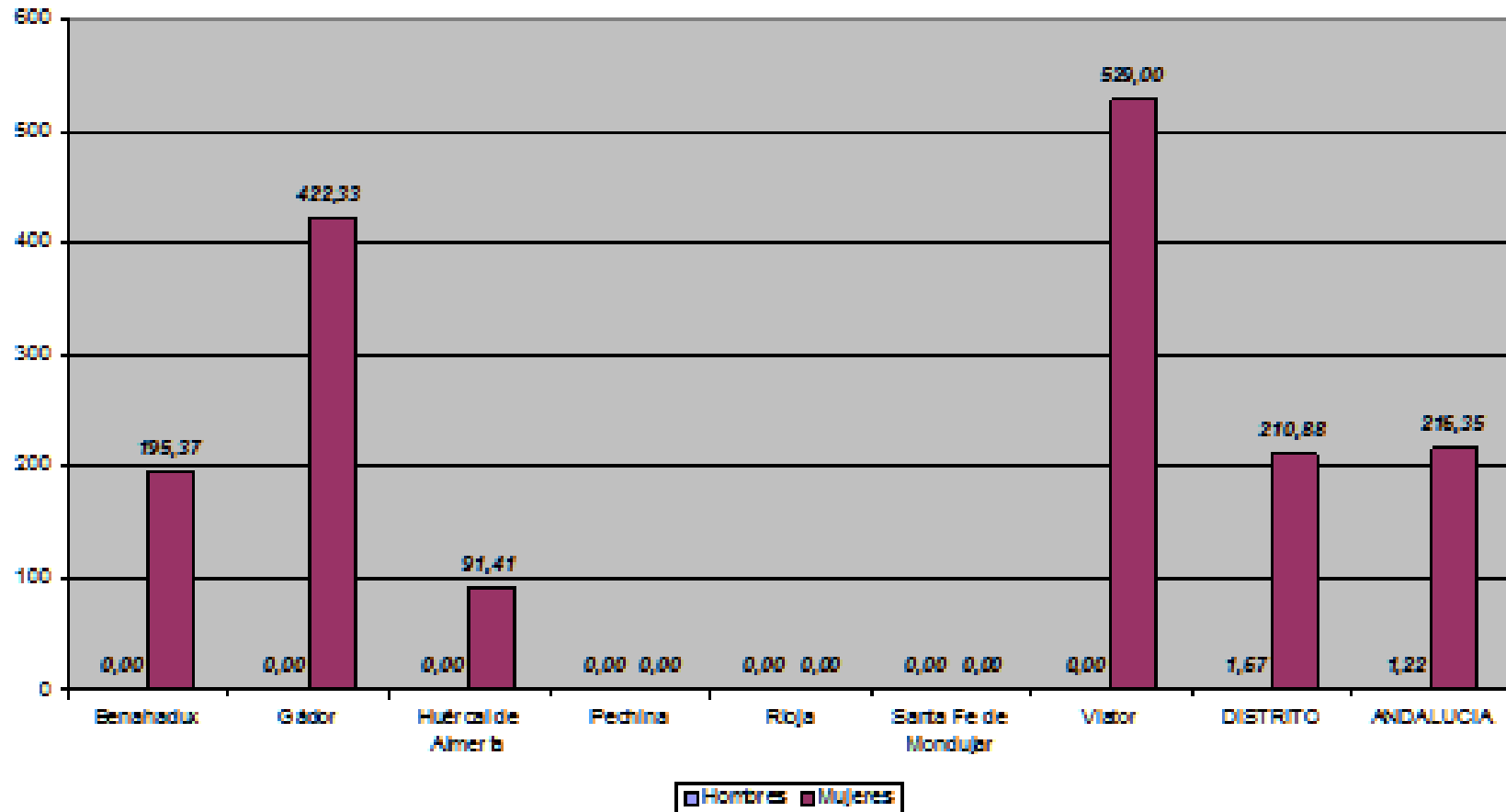


APVP: CÁNCER DE PULMÓN
Bajo Andarax





APVP: CÁNCER DE MAMA FEMENINO
Bajo Andarax





Distrito Almería
Servicio Andaluz de Salud
CONSEJERÍA DE SALUD



4.- Conclusiones



4.- Conclusiones

Benahadux presenta una población tendente a joven, con un número de extranjeros que se ha ido incrementando en los últimos años (40% de población rumana y búlgara), con mayor natalidad y menor envejecimiento que Andalucía.

4.- Conclusiones

Intervenciones a tener en cuenta en HOMBRES Y EN MUJERES:

ENFERMEDAD ISQUÉMICA DEL CORAZÓN
CIRROSIS Y ENF. CRÓNICAS DEL HÍGADO

HTA, Diabetes, Colesterol, Sobrepeso-Obesidad
(Alimentación-Ejercicio físico), Tóxicos (tabaco.
alcohol, otras drogas)

4.- Conclusiones

Intervenciones a tener en cuenta en
HOMBRES:

- ENFERMEDAD ISQUÉMICA DEL
CORAZÓN
- CIRROSIS Y ENF. CRÓNICAS DEL
HÍGADO
- ACCIDENTES DE TRÁFICO
- CÁNCER DE COLON
- Cáncer de pulmón

4.- Conclusiones

Intervenciones a tener en cuenta en MUJERES.

- ENFERMEDAD ISQUÉMICA DEL
CORAZÓN

- CIRROSIS Y ENF. CRÓNICAS DEL
HÍGADO:

- Cáncer de mama femenino: lactancia
materna, captación Programa
detección precoz



4.- Conclusiones

Intervenciones a tener en cuenta en NIÑOS Y JÓVENES:

- OBESIDAD INFANTIL:

Alimentación equilibrada y Ejercicio físico

- HÁBITOS TÓXICOS: Tabaco y Alcohol

-PREVENCIÓN ACCIDENTES DE TRÁFICO

- Cultura de Prevención de la Salud