

ANÁLISIS DE LA SITUACIÓN DE SALUD DE OSUNA

Morbimortalidad y Activos

Abril, 2011

SISTEMA COMPARADO DE INDICADORES OSUNA-ANDALUCÍA

Indicador	OSUNA	Andalucía	Indicador	OSUNA	Andalucía
Población total	17.926		Tasa paro masculino	13,4	26,87
% Hombres	49.40	49.51	Tasa paro femenino	19,68	29,41
% Mujeres	50.59	50.49	Tasa población extranjera	1,71	8,13
Pob. < 20	24,67	22.96	Tasa de captación de cáncer de mama	76,86	79.9
Pob. > 65	15,97	14.94	Tasa de analfabetismo (H)	8,7	4,4
Índice Envejecimiento	0.64	0.84	Tasa de analfabetismo (M)	14,8	6
Edad media de la población (M)	40,10	40,08	Edad media de la población (H)	36,9	37,7

LAS CELDAS SOMBREADAS EN ROJO CONTIENEN EL DATO MÁS DESFAVORABLE

DATOS SOCIO-DEMOGRÁFICOS

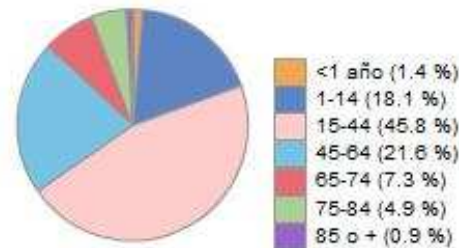
POBLACIÓN

(2009-2010)

- TOTAL: 17.926
 - 8.857 Hombres
 - 9.069 Mujeres
- Población < 20 años: 24,67%
- Población > 65 años: 15,97%
- Edad media de la población:
 - Osuna: **38,5 años**
 - Sevilla: 40,1 años
 - Andalucía: 38,9 años

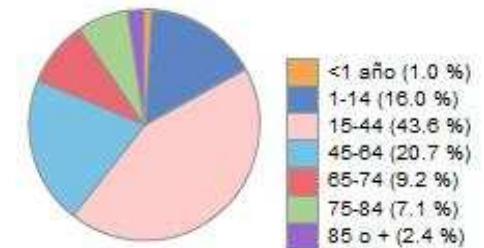
DISTRIBUCIÓN DE LA POBLACIÓN POR GRUPOS DE EDAD

Distribución de la población por grupos de edad (hombres) 2008



Fuente: INE

Distribución de la población por grupos de edad (mujeres) 2008



Fuente: INE

ÍNDICE DE ENVEJECIMIENTO

(2009)

•Osuna	0,64
•Castilleja de la Cuesta	0,53
•Sevilla:	1,01
•S.J.Aznalfarache:	0,88
•Castilleja de Guzmán:	0,16
•Gines:	0,4
•Camas:	0,95

ÍNDICE DE ANALFABETISMO

(Censo 2001)

	Osuna	Sevilla	Andalucía	España
H:	8,7	2,49	2,5	1,53
M:	14,8	5,69	5,66	3,32

DINÁMICA DEMOGRÁFICA

(2009)

•POBLACIÓN INMIGRANTE EXTRANJERA:

–Osuna:	1,71%
–Sevilla:	4,3%
–Andalucía:	8,13%

•MORTALIDAD INFANTIL (*Comparativa con tasa española*)

	Osuna	España
–Hombres:	1,28	1
–Mujeres:	1,09	1

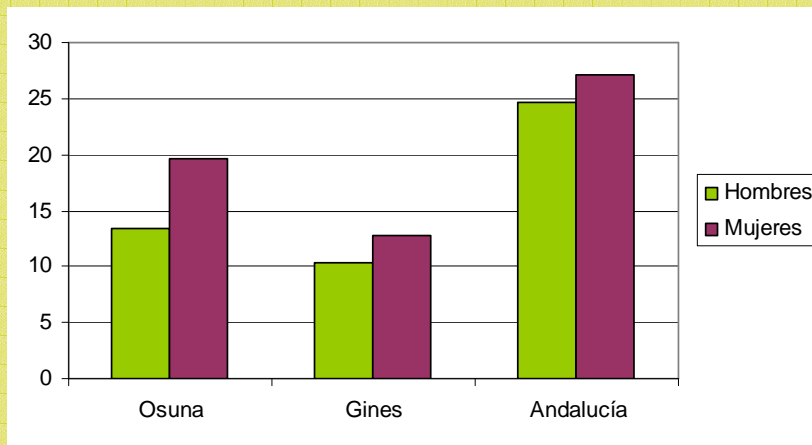
•MORTALIDAD GENERAL:

–Osuna:	1,22
–España:	1

CONTEXTO ECONÓMICO

TASA DE DESEMPLEO

	Gines	Osuna	Andalucía
H:	10,43%	13,4%	24,7%
M:	12,85%	19,68%	27,07%



ÍNDICE DE PRIVACIÓN MATERIAL

Osuna:	+ 2,27
Gines:	- 0,56
Sevilla:	+ 0,17

IPM: Índice Compuesto obtenido mediante la combinación de variables: Índice Mayor a medida que aumenta la puntuación del Índice

ÍNDICE DE DEPENDENCIA ECONÓMICA

•Osuna:	93,3%
•Castilleja de la Cuesta	92,6%
•Sevilla:	11,7%
•S.J.Aznalfarache:	102%
•Lora del Río:	95,8%
•Gines:	90,6%
•Lebrija:	96,2%

(Inactivos/activos)

ÍNDICE DE RURALIDAD

•Osuna:	-1,44
•Gines:	-2,02
•Sevilla:	-1,7

•IR: Índice compuesto obtenido mediante la combinación de variables simples: nº población, estructuras urbanas, densidad poblacional, cultivos, ganadería, ocio, ocupación de la población activa, etc.
El Índice es mayor a medida que aumenta la puntuación del Índice.

4 PRINCIPALES CAUSAS DE MORTALIDAD EN ANDALUCÍA, SEVILLA Y OSUNA

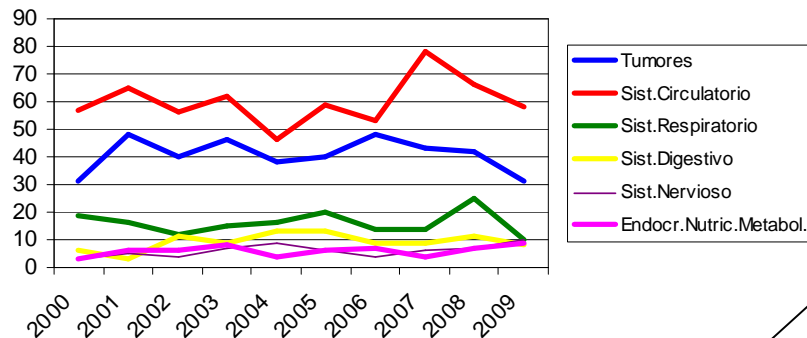


- 1: DEL SISTEMA CIRCULATORIO
- 2: TUMORES
- 3: RESPIRATORIAS
- 4: DEL SISTEMA DIGESTIVO



- 1: DEL SISTEMA CIRCULATORIO
- 2: TUMORES
- 3: RESPIRATORIAS
- 4: DEL SISTEMA DIGESTIVO








Evolución causas de muerte



- 1: DEL SISTEMA CIRCULATORIO
- 2: TUMORES
- 3: RESPIRATORIAS
- 4: DEL SISTEMA DIGESTIVO

La progresiva reducción de las desigualdades sociales durante las últimas décadas ha favorecido una equiparación territorial en cuanto a las principales causas de mortalidad, si bien las diferencias en cuanto a los principales determinantes explica la diferencial prevalencia de determinadas patologías a nivel local

INDICADORES DEL ESTADO DE SALUD

Determinante	Año/s	Datos básicos	Tendencia
MORTALIDAD GENERAL	2008	-Superior a la tasa española excepto en mujeres de 1-14 años. -Municipio con mortalidad excesiva (AIMA) para hombres a partir de 45 años y mujeres a partir de 65	 Decreciente en todas las cohortes, excepto en hombres de 15-44 años (creciente/decreciente)
VIH-SIDA	2008	- Tasa municipal por debajo de la española en todas las cohortes	 Creciente en hombres y mujeres de 45-64 años
Cáncer de Estómago	2008	-Mayor incidencia en hombres de 45-64 años con una razón de 1,02 frente a España (1)	 Tendencia decreciente
Cáncer de Colon, Recto, Ano	2008	- Razón con la tasa española superior en mujeres de 45-64 años (1,23) y en hombres a partir de los 65 (1,19)	 Creciente en hombres a partir de 45 años y en mujeres a partir de los 65
Cáncer de Hígado	2008	-Mortalidad no significativa. -Superior a la tasa española para mujeres de 15 a 64 años	 Tanto en hombres como en mujeres, tendencia decreciente
Cáncer de Pulmón	2008	-Tasa superior a la española (1) con una puntuación de 1,48. -Significativa para hombres de 45-84 años.	 Creciente para hombres de 75-84 años significativa
Cáncer de Útero	2008	-Significativa en mujeres de 65 a 74 años con una probabilidad de tasa superior a la española de 0.96	 Decreciente
Alzheimer	2008	-Superior a la tasa española aunque no representa un exceso de mortalidad significativo -Razón con respecto a España: 1,38	 Creciente en mujeres a partir de 75 años y hombres a partir de 85

INDICADORES DEL ESTADO DE SALUD

Determinante	Año/s	Datos básicos	Tendencia
Enfermedades Isquémicas	2008	-Exceso de mortalidad significativa para hombres de los 65-84 años y mujeres de más de 45 años -Razón con respecto a España: 1,39	↓ Decreciente/no significativa
Enfermedad Cerebrovascular	2008	-Exceso de mortalidad significativa para hombres a partir de los 45 años y para mujeres de más de 75 -1,57 de razón con respecto a la tasa española	↓ Decreciente en todas las cohortes
Arteriosclerosis	2008	Exceso de mortalidad significativa para mujeres de más de 65 años Razón de tasa respecto a la española: 4,35	↓ Decreciente en todos los grupos de edad
Accidentes de Tráfico	2008	-Tasa local inferior a la española, excepto en hombres de 1-44 años y mujeres de 15-44 que es ligeramente superior. -Exceso de mortalidad significativa para hombres de 15-44 años	↓ Decreciente
Enfer.Crónicas Vías resp.	2008	-Exceso de mortalidad significativa en el caso de los hombres de más de 65 años -Razón tasa con la española: 1,12	-Decreciente -Creciente/decreciente
Diabetes Mellitus	2008	-Tasa superior a la española en todas las cohortes, tanto en hombres como en mujeres. -Mortalidad significativa en hombres a partir de los 85 años y en mujeres a partir de 75 años -Razón con la tasa española: 1,32.	↓ Decreciente en todos los grupos de edad
Suicidios	2008	-Exceso de mortalidad significativa tanto en hombre como en mujeres -Razón de la tasa respecto a España: 1,83	↑ Creciente en el grupo de hombres de 15-44 años

ENFERMEDADES DECLARADAS AL SISTEMA DE VIGILANCIA EPIDEMIOLÓGICA

	2005	TASA	2006	TASA	2007	TASA	2008	TASA	2009	TASA	2010	TASA	PROVINCIA 2009	ANDAL 2009
Brucelosis	4	22,95	0	0,00	0	0,00	1	5,61	0	0,00	0	0,00	0,90	0,63
Hepatitis A	0	0,00	1	5,68	1	5,65	0	0,00	0	0,00	0	0,00	18,59	9,85
Hepatitis C	0	0,00	0	0,00	0	0,00	1	5,61	0	0,00	0	0,00	1,43	2,47
Legionelosis	0	0,00	0	0,00	2	11,30	0	0,00	0	0,00	0	0,00	1,38	1,61
Listeriosis	0	0,00	0	0,00	0	0,00	1	5,61	0	0,00	0	0,00	0,74	0,57
Meningitis Bacteriana, Otras	4	22,95	1	5,68	1	5,65	0	0,00	0	0,00	1	5,58	3,66	3,12
Meningitis víricas	4	22,95	0	0,00	1	5,65	0	0,00	0	0,00	0	0,00	3,35	5,58
Tuberculosis	1	5,74	5	28,42	1	5,65	1	5,61	1	5,60	1	5,58	13,06	14,75
Brote de Brucelosis	1	5,74	0	0,00	0	0,00	0	0,00	0	0,00	0	0,00		
Brote de T.I.A.	0	0,00	0	0,00	1	5,65	0	0,00	0	0,00	1	5,58		

Destaca la disminución de incidencia de brucelosis a lo largo de estos años.

Osuna era una zona endémica de la enfermedad, que ha ido disminuyendo la incidencia de forma significativa tras la puesta en marcha del plan para eliminarla.

También destaca la baja tasa de Tbc

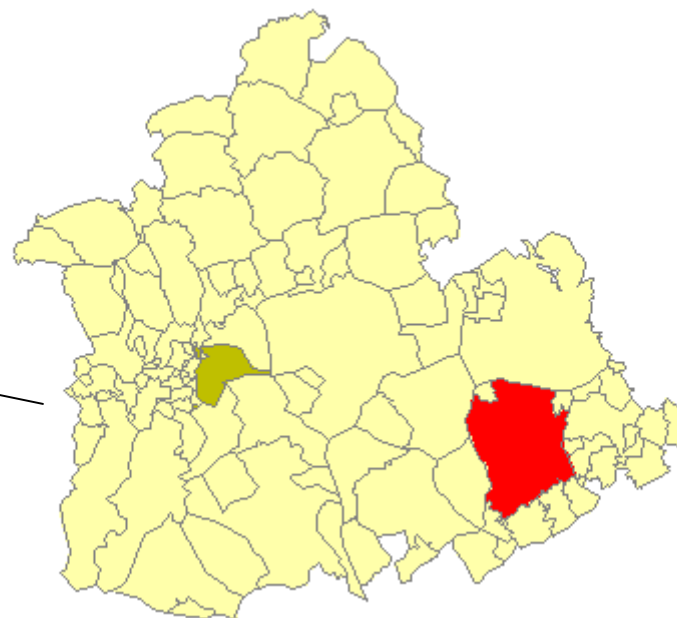
RIESGOS PARA LA SALUD

Determinante	Año/s	Datos básicos	Índice
IVEs	2010	•39 casos	Atendidos/Informados
Maltrato Violencia	2010	•Asistencia a mujeres víctimas de violencia: 7 •Menores atendidos por causa de maltrato y/o agresiones y abusos sexuales: 1	
Atención a personas fumadoras	2010	•834 personas fumadoras	9 personas abandonan el hábito tabáquico
Viviendas en mal estado	2001	<ul style="list-style-type: none"> •Osuna: 13% •Castilleja de la Cuesta 1,6% •Sevilla: 11,7% •Lebrija : 6,7% •Lora del Río : 7,4% •Gines: 2,2% 	Número de viviendas en estado deficiente, malo o ruinoso por cada 100 viviendas
Percepción de contaminación atmosférica	2001	<ul style="list-style-type: none"> -Osuna: 31,3% -Sevilla: 25% -Castilleja de la Cuesta: 12,2% -Gines: 11,7% -Lora del Río: 24,3% -Lebrija: 16,8% 	Número de personas que dicen percibir contaminación y malos olores procedentes de la industria o del tráfico por cada 100 habitantes
Percepción de ruidos exteriores	2001	<ul style="list-style-type: none"> -Osuna: 32,7% -Sevilla: 46,4% -Castilleja de la Cuesta: 33,9% -Gines: 24,4% -Lora del Río: 42,9% -Lebrija: 33,5% 	Nº de personas que declaran percibir ruidos en el exterior de su vivienda por cada 100 habitantes

DETERMINANTES PROBABLES DE LAS PRINCIPALES CAUSAS DE MUERTE

Personales	Familiares	Sociales	Ambientales	Alimenticios	Económicos y laborales	Sanitarios	Legales	Culturales y educativos
<ul style="list-style-type: none"> •Estilos de vida personal •Condiciones de vida •Contexto económico, social, cultural y familiar 	<ul style="list-style-type: none"> •Número de componentes •Clima familiar •Ingresos económicos •Educación •Valores •Lugar de residencia 	<ul style="list-style-type: none"> •Estilos de vida social •Valores sociales •Normas sociales •Comportamientos sociales •Redes sociales 	<ul style="list-style-type: none"> •Contaminación atmosférica •Contaminación acústica •Calidad de las aguas de consumo público 	<ul style="list-style-type: none"> •Hábitos alimenticios •Cultura •Hambre •Publicidad 	<ul style="list-style-type: none"> •Pobreza •Capacidad adquisitiva •Necesidades •Mercado laboral 	<ul style="list-style-type: none"> •Accesibilidad •Red asistencial de recursos sanitarios: Atención Primaria y Especializada 	<ul style="list-style-type: none"> •Drogas •Higiene •Salud ambiental •Salud laboral 	<ul style="list-style-type: none"> •Analfabetismo •Nivel educativo •Religión

- Alimentación
- Actividad física
- Factores culturales
- Desigualdades sociales
- Drogas
- Tabaquismo
- Abuso de alcohol



● Sevilla capital ● Osuna

PRINCIPALES ACTIVOS Y RECURSOS EN SALUD OSUNA

ACTIVO	
Servicios Sanitarios	<ul style="list-style-type: none"> •Hospital •Centro de Salud •Consultorio
Instituciones y Organizaciones relevantes	<ul style="list-style-type: none"> • 7 Centros de Infantil • 5 Centros de Primaria • 4 Centros de Enseñanza Secundaria • 2 Centros de Bachillerato • 2 C.F. de grado medio • 2 C.F. de grado superior • 2 Centros de educación de adultos • Biblioteca pública •Oficina municipal de la vivienda •Conservatorio profesional de música •Centro municipal de información a la mujer •Centro cívico Barriada-Mohedana •Escuela Universitaria de Osuna •Centro de Atención Infantil Temprana (CAIT) •Escuela Taller Osuna Sostenible •Comunicación: <ul style="list-style-type: none"> –La Voz de Osuna –Osuna Televisión • 35 Asociaciones (Editadas en una Guía de Asociaciones): <ul style="list-style-type: none"> –Ayuda humanitaria –Fomento de la cultura –Fomento del deporte –Promoción de la salud –Trabajo a favor de la igualdad –Trabajo a favor de la naturaleza –Trabajo con personas discapacitadas –Asociaciones profesionales –Voluntariado

PRINCIPALES ACTIVOS Y RECURSOS EN SALUD OSUNA

ACTIVO	
Recursos y Programas	<ul style="list-style-type: none"> • Proyecto de atención integral a la infancia: <ul style="list-style-type: none"> –Servicio de Atención Integral a la Infancia Temprana –Equipos de Orientación Escolar (EOE) –Equipos de S. Sociales –Dispositivo de Salud Mental del Área –Centro de Salud (equipo de pediatría y Trabajo social) • Mesa Municipal contra la violencia de género: <ul style="list-style-type: none"> –Profesionales de la UGC de Osuna y Hospital –Responsables municipales –Policía Local –Guardia Civil –Juzgados –Centro de Atención a la Mujer • Mesa Local de prevención (Plan I. Accidentabilidad): <ul style="list-style-type: none"> – Profesionales de la UGC de Osuna –Policía Local –Responsables municipales •Programa Forma Joven: <ul style="list-style-type: none"> –IES Rodríguez Martín y Sierra Sur •Programa Sonrisitas: <ul style="list-style-type: none"> –Centros (Gabriela Mistral y Patín) •Programa Aprende a Sonreír: <ul style="list-style-type: none"> – Puerta de Osuna, Ntra.Sra. de Fátima y María Auxiliadora •Proyecto por 1 Millón de pasos •Plan de Barrios: <ul style="list-style-type: none"> –Plaza de Mesa y Barriada José Menacho. –Trabajo conjunto con los Servicios Sociales del Ayuntamiento y UGC - Jornada de Convivencia Plaza Juan de Mesa -Charla informativa sobre Dieta Sana -Programa de Intervención Local “Osuna sin humos” -Plan de empresas libres de humo

PRINCIPALES ACTIVOS Y RECURSOS EN SALUD

OSUNA

ACTIVO

Programas y Acciones Municipales

- Centro de tratamiento ambulatorio de drogodependencias y adicciones (CAD)
- “Osuna sin humos”
- Carrera popular contra el Cáncer
- Ciudades ante las drogas
- Taller de Alzheimer
- Hidroterapia para menores discapacitados
- Campo de trabajo “URSO”:
 - Programa de ocio y tiempo libre que se realiza en verano y se dirige a voluntariado juvenil y personas con discapacidad del municipio.
 - Se realizan talleres de danzaterapia, manualidades, artesanía popular, programa de visitas y excursiones turísticas, teatro, jornadas de convivencia, etc.
- Arquímedes:
 - Programa que favorece la incorporación y reinserción social de personas drogodependientes del municipio.
 - Para ello, se coordinan las actuaciones profesionales de servicios sociales comunitarios y especializados junto con otros departamentos municipales (unidad de personal) y las Concejalías correspondientes, con objeto de fomentar el empleo temporal de personas drogodependientes que puedan beneficiarse de estos recursos para el empleo.
 - Elaboración de informes y propuestas técnicas.
- Campañas de prevención:
 - Realización de diversas campañas informativas a la población en general relacionadas con hábitos saludables (ej. Hábitos posturales, uso de internet y redes sociales, etc.).
- Servicio de fisioterapia adaptada
- Servicio de ayuda a domicilio (SAD)
- Comisión de coordinación de menores:
 - Se está dando forma a una comisión intersectorial (salud, servicios sociales, educación, etc.) para mejorar la coordinación interprofesional
 - y de servicios en materia de protección de menores.
- Talleres de formación y apoyo al cuidador/a de personas dependientes
- Proyecto “Aprender en Salud”:
 - Proyecto de intervención a favor de la comunidad gitana cuyo objeto
 - es informarles y asesorarles para que sigan hábitos y conductas
 - saludables, dentro de un plan integral de actuación más amplio en esta
 - materia.

PRINCIPALES ACTIVOS Y RECURSOS EN SALUD

OSUNA

ACTIVO

Programas y Acciones Municipales

- Cursos de formación profesional para el empleo
- Programas de cualificación profesional
- Taller de apoyo al estudio
- Turismo para personas mayores y con discapacidad
- Programa de absentismo escolar
- Programa de atención familiar
- Proyecto Ribete:
 - Taller de artesanía, cerámica, mecánica y de apoyo al estudio.
 - Excursiones: Isla Mágica, Aquopolis...
 - Exposiciones.
 - Campeonatos de fútbol.
 - Actividades en días importantes.
 - Informática.
 - Deporte.
 - Piscina...
- Unidad de empleo de mujeres
- Campeonato de Tagarninas
- Taller de abuelas cuidadoras
- Celebración de Días Internacionales:
 - Del mayor
 - Sin Alcohol
 - Derechos de los niños
 - Gitano andaluz
 - Contra la violencia de género
 - De la discapacidad
 - Del voluntariado
- Campaña de formación e información “Cuidabús: El cuidado en el entorno familiar de personas en situación de dependencia”
- Cursos de natación
- Ayudas y subvenciones:
 - DPS y Consejería de Salud:
 - Tabaco de 2005-2010
 - Asociación de mujeres con fibromialgia: 2007-2008-2010
 - Diabéticos: Campamentos de verano y encuentro anual de diabéticos